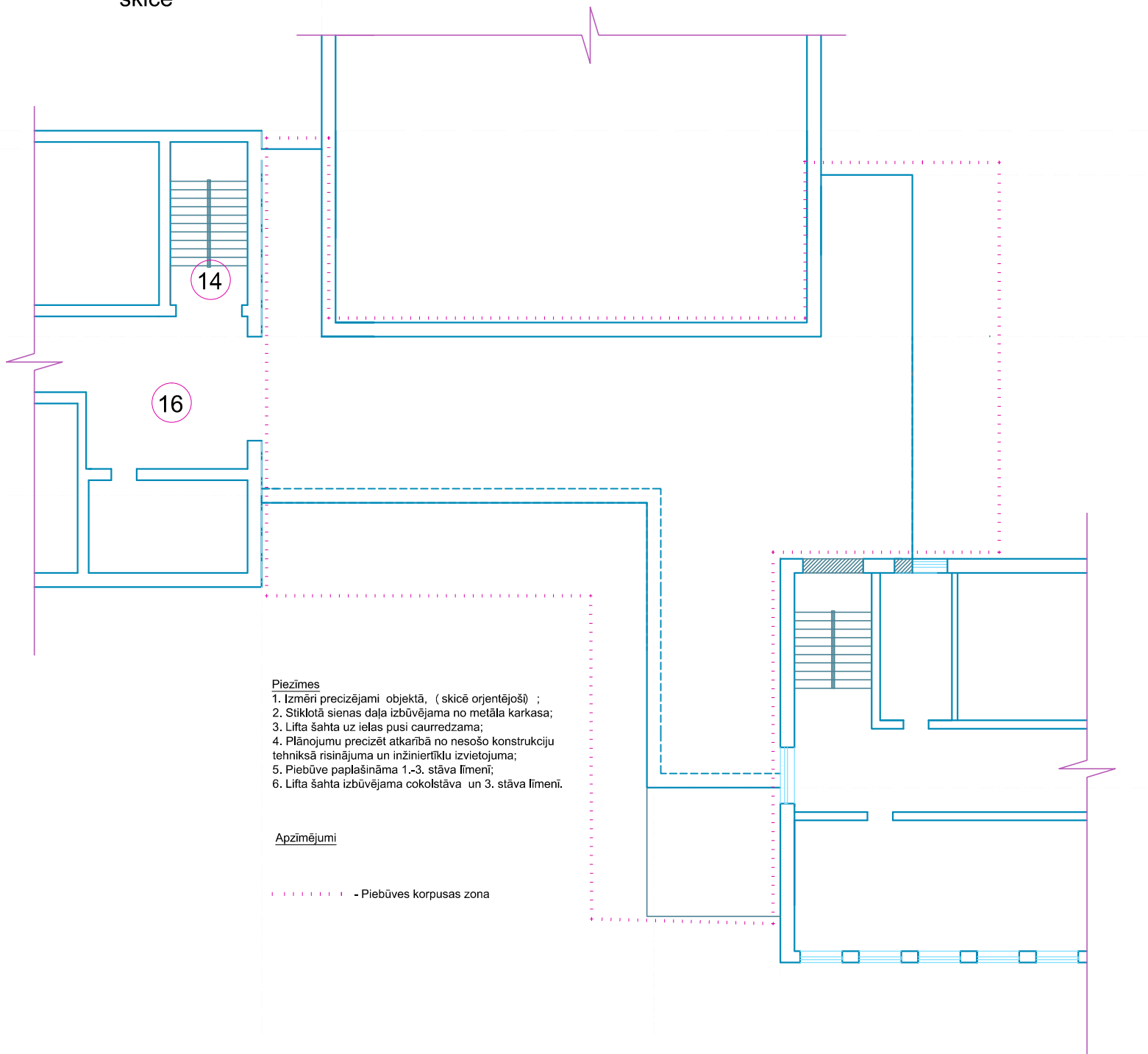


TREŠAIS STĀVS

skice



Piezīmes

1. Izmēri precizējami objektā, (skicē orjētējoši) ;
2. Stiklotā sienas daļa izbūvējama no metāla karkasa;
3. Lifta šahta uz ielas pusi caurredzama;
4. Plānojumu precizēt atkarībā no nesošo konstrukciju tehniksā risinājuma un inžinieritīklu izvietojuma;
5. Piebūve paplašināma 1.-3. stāva līmenī;
6. Lifta šahta izbūvējama cokolstāva un 3. stāva līmenī.

Apzīmējumi

..... - Piebūves korpusas zona