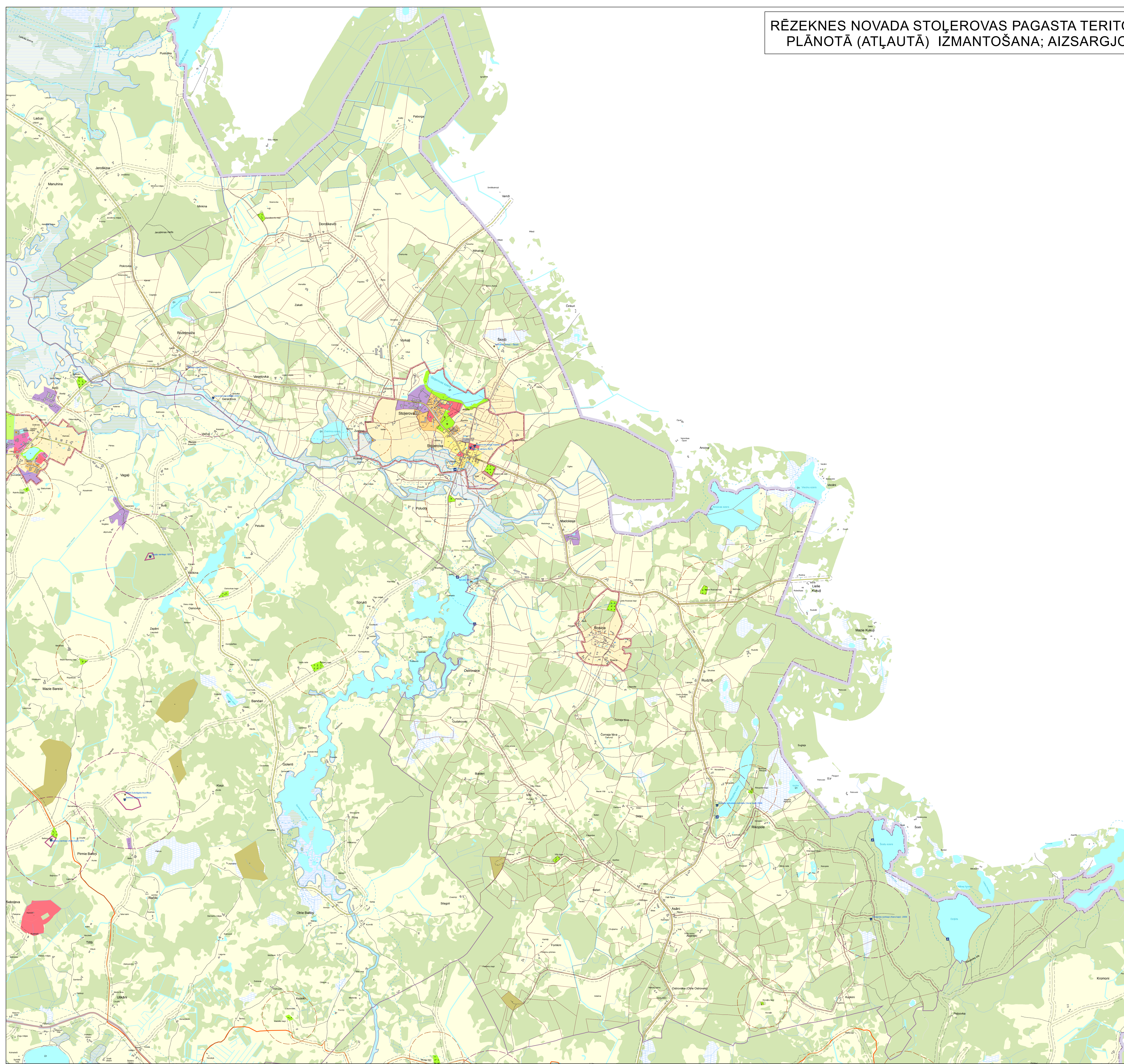


RĒZEKNES NOVADA STOĻEROVAS PAGASTA TERITORIJAS
PLĀNOTĀ (ATĻAUTĀ) IZMANTOŠANA; AIZSARGJOSLAS



APZĪMĒJUMI:

PLĀNOTĀ (ATĻAUTĀ) TERITORIJAS IZMANTOŠANA

- SAVRUPMĀJU APBŪVES TERITORIJA D2s, D2M
- MAZSTĀVU DZĪVOJAMĀS APBŪVES TERITORIJA D2M
- PUBLISKĀS APBŪVES TERITORIJA P, P1
- JAUKTAS APBŪVES TERITORIJA J, J1
- RŪPNIECĪBAS APBŪVES TERITORIJA R, R1, R2, R3, R4
- RŪPNIECĪBAS APBŪVES TERITORIJA derīgo izrakteņu ieguve R5
- TEHNISKĀS APBŪVES TERITORIJA Ta
- TRANSPORTA INFRASTRUKTŪRAS TERITORIJA Tr, Tr1
- DABAS UN APSTĀDĪJUMU TERITORIJA DA
- DABAS UN APSTĀDĪJUMU TERITORIJA kapsētu teritorija DA1, DA2
- ŪDEŅU TERITORIJA Ū, Ū1
- MEŽU TERITORIJA M, M1
- LAUKU ZEME L, NACIONĀLAS NOZĪMES LAUKSAIMNIECĪBAS TERITORIJAL1
- LAUKU ZEME ar atļautām mazākām jaunuzveidojamajām zemes vienībām L3
- MAZDĀRZĪNŪ TERITORIJA L2

KULTŪRAS PIEMINEKĻU

- VALSTS AIZSARDZĪBĀ ESOŠS KULTŪRAS PIEMINEKLIS
- PAŠVALDĪBAS NOZĪMES KULTŪRVESISTES UN DABAS OBJEKTS

SATIKSMES INFRASTRUKTŪRA

- VALSTS GALVENAIS AUTOCEĻŠ
- VALSTS REĢIONĀLAIS AUTOCEĻŠ
- VALSTS VIETĒJAIS AUTOCEĻŠ
- PAŠVALDĪBAS CEĻŠ
- AS LATVIJAS VALSTS MEŽU CEĻŠ
- IELA
- CITS CEĻŠ
- PLĀNOTAIS PAŠVALDĪBAS CEĻŠ

INŽENIERTEHNISKĀ INFRASTRUKTŪRA

- 110 kV ELEKTROLĪNIJA
- 330 kV ELEKTROLĪNIJA
- NOTEKŪDEŅU ATTĪRĪŠANAS IEKĀRTAS
- ŪDENS APGĀDES URBUMS
- HES

CITI APZĪMĒJUMI

- NOVADA ROBEŽA
- PAGASTA ROBEŽA
- CIEMA PLĀNOTĀ ROBEŽA
- PUBLISKĀ PIEEJĀ ŪDENIEM
- KULTŪRAS PIEMINEKĻU TERITORIJA
- APPLŪSTOŠĀ TERITORIJA

AIZSARGJOSLAS

- VIRSZEMES ŪDENSBĒKŅU AIZSARGJOSLA
- EKSPĻUATĀCIJAS AIZSARGJOSLA GAR AUTOCEĻIEM
- AIZSARGJOSLA (aizsardzības zona) AP KULTŪRAS PIEMINEKĻIEM
- EKSPĻUATĀCIJAS AIZSARGJOSLA AP ELEKTROLĪNIJU
- SANITĀRĀS AIZSARGJOSLA AP KAPSĒTU
- SANITĀRĀS AIZSARGJOSLA AP NOTEKŪDEŅU ATTĪRĪŠANAS IETĀISI
- ĶĪMISKĀ AIZSARGJOSLA AP PAZĒMES ŪDENS NĒMŠANAS VIETU



ESF
EUROPA SOCIĀLAIS
FONDS
legatīvais projekts
Projekta Nr. 10P11.5.3.2.010/APA/VRAA/057

ESROPAS SAVENĪBA

**RĒZEKNES NOVADA STOĻEROVAS PAGASTA TERITORIJAS
PLĀNOTĀ (ATĻAUTĀ) IZMANTOŠANA; AIZSARGJOSLAS**

Šī karte ir Rēzeknes novada teritorijas plānojuma (2013. - 2024.) sastāvdaļa

Rēzeknes novada domes priekšsēdētājs: **Monvīds Švarcs**

Vārds, Uzvārds	Paraksts	Datums	Mērogs:
Projekta vadītāja Santa Pētersone			1 : 15 000
Projekta vadītājas asistente Inese Brūvere			
Pr. izstrādātāja Vita Juntīga			Mēroga noteikšana 1:10 000

	<p>PASŪTĪTĀJS</p> <p>Rēzeknes novada pašvaldība Atbrīvotības aleja 95, Rēzekne, LV-4601 Tālrunis: 64622238; Fakss: 64625935 e-pasts: info@rnc.lv</p>		<p>IZSTRĀDĀTĀJS</p> <p>SIA "Reģionālie projekti" Rūpniecības iela 32b-502, Rīga, LV-1045 Tālrunis: 67320809; Fakss: 67320807 e-pasts: birojs@rp.lv www.rp.lv</p>
---	--	---	--

Koordinātu sistēma UTM-32 (Latvijas 1992 gada koordinātu sistēma)	Lapa
Kilometru līnija 1 : 10 000	Lapas