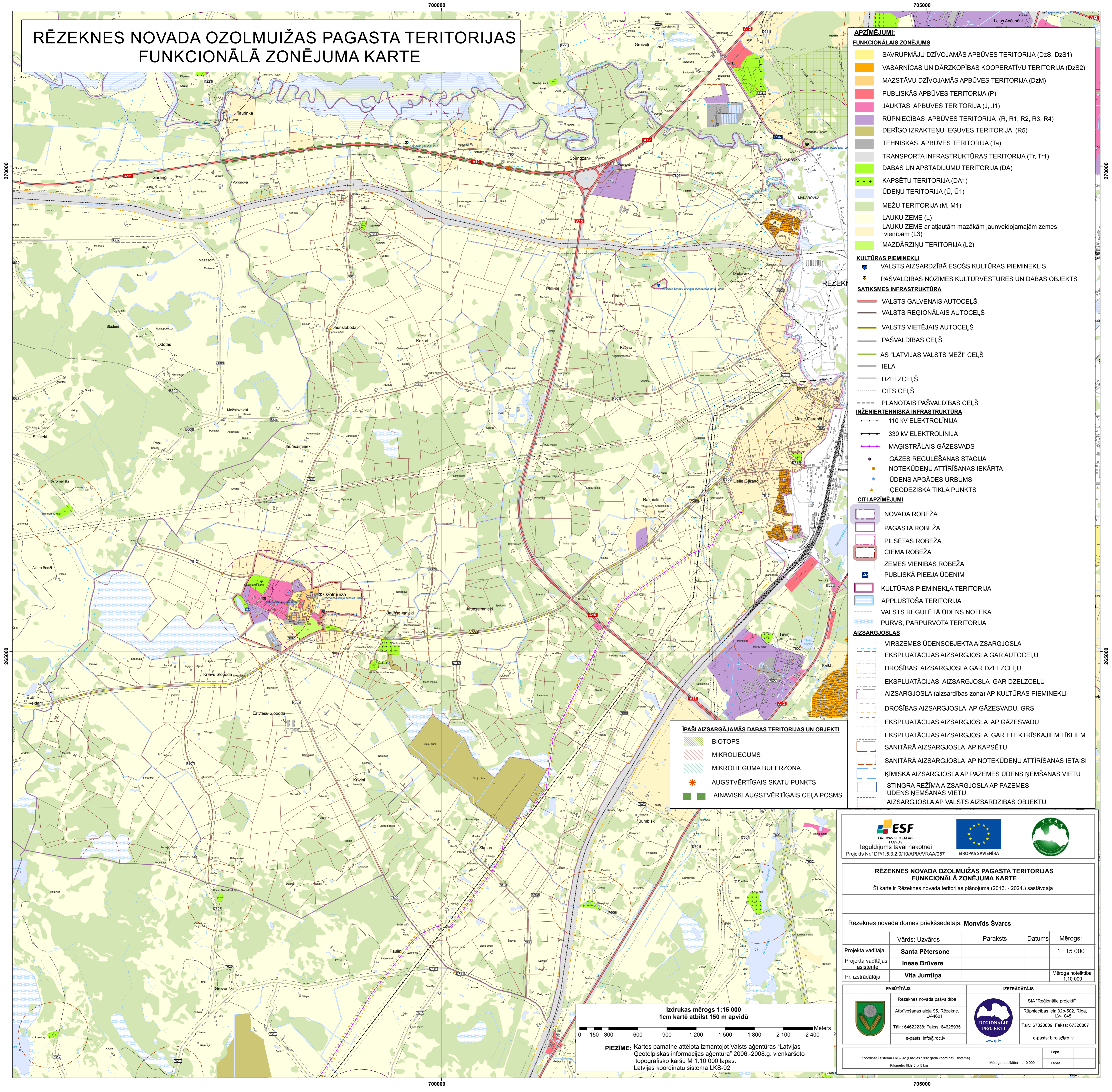


RĒZEKNES NOVADA OZOLMUIŽAS PAGASTA TERITORIJAS FUNKCIONĀLĀ ZONĒJUMA KARTE



- APZĪMĒJUMI:**
- FUNKCIONĀLAIS ZONĒJUMS**
- SAVRUMĀJU DZĪVOJAMĀS APBŪVES TERITORIJA (DzS, DzS1)
  - VASARNĪCAS UN DĀRŽKOPIBAS KOOPERATĪVU TERITORIJA (DzS2)
  - MAZSTĀVU DZĪVOJAMĀS APBŪVES TERITORIJA (DzM)
  - PUBLISKĀS APBŪVES TERITORIJA (P)
  - JAUKTAS APBŪVES TERITORIJA (J, J1)
  - RŪPNIECĪBAS APBŪVES TERITORIJA (R, R1, R2, R3, R4)
  - DERĪGO IZRAKTEŅU IEGUVES TERITORIJA (R5)
  - TEHNISKĀS APBŪVES TERITORIJA (Ta)
  - TRANSPORTA INFRASTRUKTŪRAS TERITORIJA (Tr, Tr1)
  - DABAS UN APSTĀDĪJUMU TERITORIJA (DA)
  - KAPŠĒTU TERITORIJA (DA1)
  - ŪDEŅU TERITORIJA (Ū, Ū1)
  - MEŽU TERITORIJA (M, M1)
  - LAUKU ZEME (L)
  - LAUKU ZEME ar atļautām mazākām jaunveidojamajām zemes vienībām (L3)
  - MAZDĀRŽIŅU TERITORIJA (L2)

- KULTŪRAS PIEMINEKLI**
- VALSTS AIZSARDZĪBĀ ESOŠS KULTŪRAS PIEMINEKLIS
  - PAŠVALDĪBAS NOZĪMES KULTŪRVESTURES UN DABAS OBJEKTS

- SATIKSMES INFRASTRUKTŪRA**
- VALSTS GALVENAIS AUTOCEĻŠ
  - VALSTS REĢIONĀLAIS AUTOCEĻŠ
  - VALSTS VIETĒJAIS AUTOCEĻŠ
  - PAŠVALDĪBAS CEĻŠ
  - AS "LATVIJAS VALSTS MEŽI" CEĻŠ
  - IELA
  - DZELZCEĻŠ
  - CITS CEĻŠ
  - PLĀNOTAIS PAŠVALDĪBAS CEĻŠ

- INŽENIERTEHNISKĀ INFRASTRUKTŪRA**
- 110 KV ELEKTROLĪNIJA
  - 330 KV ELEKTROLĪNIJA
  - MAĢISTRĀLAIS GĀZESVADS
  - GĀZES REGULĒŠANAS STACIJA
  - NOTEKŪDEŅU ATTĪRĪŠANAS IEKĀRTA
  - ŪDENS APGĀDES URBUMS
  - ĢEODĒZISKĀ TĪKLA PUNKTS

- CITI APZĪMĒJUMI**
- NOVADA ROBEŽA
  - PAGASTA ROBEŽA
  - PILSĒTAS ROBEŽA
  - CIEMA ROBEŽA
  - ZEMES VIENĪBAS ROBEŽA
  - PUBLISKĀ PIEEJA ŪDENIM
  - KULTŪRAS PIEMINEKĻA TERITORIJA
  - APPLŪSTOŠĀ TERITORIJA
  - VALSTS REGULĒTĀ ŪDENS NOTEKA
  - PURVS, PĀRPURVOTA TERITORIJA

- AIZSARGJOSLAS**
- VIRSZEMES ŪDENSOBJEKTA AIZSARGJOSLA
  - EKSPLUATĀCIJAS AIZSARGJOSLA GAR AUTOCEĻU
  - DROŠĪBAS AIZSARGJOSLA GAR DZELZCEĻU
  - EKSPLUATĀCIJAS AIZSARGJOSLA GAR DZELZCEĻU
  - AIZSARGJOSLA (aizsardības zona) AP KULTŪRAS PIEMINEKLI
  - DROŠĪBAS AIZSARGJOSLA AP GĀZESVADU, GRS
  - EKSPLUATĀCIJAS AIZSARGJOSLA AP GĀZESVADU
  - EKSPLUATĀCIJAS AIZSARGJOSLA GAR ELEKTRISKAJIEM TĪKLIEM
  - SANITĀRĀ AIZSARGJOSLA AP KAPŠĒTU
  - SANITĀRĀ AIZSARGJOSLA AP NOTEKŪDEŅU ATTĪRĪŠANAS IETAISI
  - ĶĪMISKĀ AIZSARGJOSLA AP PAZEMES ŪDENS NĒMŠANAS VIETU
  - STINGRA REŽĪMA AIZSARGJOSLA AP PAZEMES ŪDENS NĒMŠANAS VIETU
  - AIZSARGJOSLA AP VALSTS AIZSARDZĪBAS OBJEKTU

- ĪPAŠI AIZSARGĀJAMĀS DABAS TERITORIJAS UN OBJEKTI**
- BIOTOPS
  - MIKROLIEGUMS
  - MIKROLIEGUMA BUFERZONA
  - AUGSTVĒRTĪGAIS SKATU PUNKTS
  - AINAVISKI AUGSTVĒRTĪGAIS CEĻA POSMS

Izdrukas mērogs 1:15 000  
1cm kartē atbilst 150 m apvidū

0 150 300 600 900 1200 1500 1800 2100 2400 Meters

PIEZĪME: Kartes pamatne attēlota izmantojot Valsts aģentūras "Latvijas Ģeotelpiskās informācijas aģentūra" 2006.-2008.g. vienkārsoto topogrāfisko karšu M 1:10 000 lapas. Latvijas koordinātu sistēma LKS-92

ESF  
EIROPAS SOCIĀLAIS FONDS  
Ieguldījums tavai nākotnei  
Projekts Nr.IDP11.5.3.2.010/APIA/VRAA/057

EIROPAS SAVIENĪBA

VRAA

**RĒZEKNES NOVADA OZOLMUIŽAS PAGASTA TERITORIJAS FUNKCIONĀLĀ ZONĒJUMA KARTE**

Šī karte ir Rēzeknes novada teritorijas plānojuma (2013. - 2024.) sastāvdaļa

Rēzeknes novada domes priekšsēdētājs: **Monvīds Švarcs**

Vārds; Uzvārds	Paraksts	Datums	Mērogs:
Projekta vadītāja <b>Santa Pētersone</b>			1 : 15 000
Projekta vadītājas asistente <b>Inese Brūvere</b>			
Pr. izstrādātāja <b>Vita Juntīņa</b>			Mēroga noteiktība 1:10 000

PASŪTĪTĀJS	IZSTRĀDĀTĀJS
<p>Rēzeknes novada pašvaldība Atbrīvības aleja 95, Rēzekne, LV-4601 Tālr.: 64622238; Faks: 64625935 e-pasts: info@rdc.lv</p>	<p>SIA "Reģionālie projekti" Rūpniecības iela 32b-502, Rīga, LV-1045 Tālr.: 67320809; Faks: 67320807 e-pasts: birojs@rp.lv</p>

Koordinātu sistēma LKS-92 (Latvijas 1992. gada koordinātu sistēma) Kilometru tīkls 5 x 5 km	Mēroga noteiktība 1 : 10 000	Lapa	Lapas
--	------------------------------	------	-------