

# SIA „I.K.R.”

Reģ. Nr. 40003719275  
Būvkomersanta reģ. apl. Nr. 9305-R

Pasūtītājs

SIA “B-ENERGY CONSULT”

Pasūtījuma Nr.

Būvprojekta  
nosaukums  
Adrese

PII "PASACIŅA", "C. LŪZNAVA",  
LŪZNAVAS PAG., RĒZEKNES NOV.

Būvprojektēšanas  
stadija

TEHNISKAIS PROJEKTS

Būvprojekta daļa  
vai sadaļa

Inženierīsinājumu daļa

Sējuma Nr.

Marka

AVK

Būvprojekta  
vadītājs

Projekta vadītājs

M.Konons

AVK sistēmu  
speciālists

P.Bukrejevs

RĪGA-2014

**OBJEKTS:**

PII "Pasaciņa", "c. Lūznava",  
Lūznavas pag., Rēzeknes nov.

**SATURS**

1. SĒJUMA SATURS.....	2	.LPP
2. PASKAIDROJUMA RAKSTS.....	3	.LPP
3. RASĒJUMI:		
3.1. VISPĀRĪGIE RĀDĪTĀJI.....	4	.LPP
3.2. SILTUMMEZGLA SHĒMA.....	5	.LPP
3.3. KATLU TELPAS, SILTUMSŪKŅA IEVADA UN K.Ū. CIRKULĀCIJAS C.V. PAGRABA PLĀNS.....	6	.LPP
3.4. SILTUMSŪKŅA ĀRĒJĀ SILTUMA KOLEKTORA PLĀNS.....	7	.LPP
3.5. K.Ū. CIRKULĀCIJAS C.V. AKSONOMETRISKĀ SHEMA.....	8	.LPP
3.6. REKUPERĀCIJAS IEKĀRTU 1. STĀVA PLĀNS.....	9	.LPP
4. IEKĀRTU UN MATERIĀLU SPECIFIKĀCIJA. AVK.....	10	.LPP
5. LICENCES UN SERTIFIKĀTI.....	12	.LPP
6. PIELIKUMI.....	13	.LPP

**OBJEKTS:**

PII "Pasaciņa", "c. Lūznava",  
Lūznavas pag., Rēzeknes nov.

**PASKAIDROJUMA RAKSTS****IZEJAS DATI:**

OBJEKTA **AVK** TEHNISKAIS PROJEKTS IZSTRĀDĀTS PĒC ARHITEKTŪRAS – BŪVNICĪBAS RASĒJUMIEM UN PROJEKTĒŠANAS UZDEVUMA, IEVĒROJOT ŠĀDUS PROJEKTĒŠANAS UN BŪVNICĪBAS NORMATĪVUS:

1. LBN 003-01 „**BŪVKLIMATOLOĢIJA**”.
2. LBN 231-03 „**DZĪVOJAMO UN PUBLISKO ĒKU APKURE UN VENTILĀCIJA**”.
3. LBN 202-01 „**BŪVPROJEKTA SATURS UN NOFORMĒŠANA**”.
4. LBN 208-00 „**PUBLISKĀS ĒKAS UN BŪVES**”.

ĀRA GAISA APRĒĶINA TEMPERATŪRA ZIEMĀ -24°C.

APRĒĶINA TELPU TEMPERATŪRA +22°C.

**APKURE**

PROJEKTĀ PAREDZĒTS ZEMES SILTUMA SŪKŅA SISTĒMU PIESLĒGT ESOŠAI APKURES SISTĒMAI, KURA TIEK PIESILDĪTA NO CENTRALIZĒTĀS SILTUMAPGĀDES SISTĒMAS.

APRĒĶINOS IZMANTOTĀ SILTUMNESĒJA TEMPERATŪRA RADIATORU APKURĒ PERIODĀ, KAD TAI TIEK IZMANTOTS SILTUMSŪKNIS + 50 °C.

KATLU MĀJA ATRODAS PAGRABSTĀVĀ.

SILTUMAPGĀDES AVOTS – SILTUMSŪKNIS HP28E-WEB – 31.09 kW (N=8.44 KW) FIRMAS „HELIO THERM”, KAS NODROŠINA APKURES SILTUMA PATĒRIŅU LĪDZ ĀRA GAISA TEMP. ~0°C, BET KARSTĀ ŪDENS SAGATAVOŠANU VISA GADA GARUMĀ.

SILTUMSŪKNIS IR KOMPLEKTĀ AR AUTOMĀTISKĀS VADĪBAS PANELI, KAS NODROŠINA KATLA PROGRAMMĒTO VADĪBU VAIRĀKOS NEATKARĪGOS APKURES KONTŪROS ATKARĪBĀ NO ĀRA GAISA TEMPERATŪRAS. IEKĀRTA IR PIESLĒGTA ESOŠAJAI APKURES SISTĒMAI CAUR 850L AKUMULĀCIJAS TVERTNI. PERIODĀ KAD APKURI NODROŠINA SILTUMSŪKNIS, CENTRALIZĒTĀ SISTĒMA TIEK NOSLĒGTA AR LODVEIDA VENTIĻU PALĪDZĪBU, BET SILTUMSŪKŅA SISTĒMA PIESLĒGTA APKURES SISTĒMAI AR LODVEIDA VENTIĻU PALĪDZĪBU. PERIODĀ, KAD APKURI NODROŠINA CENTRALIZĒTĀ SISTĒMA, TIEK VEIKTAS PRETĒJAS DARBĪBAS. KARSTO SADZĪVES ŪDENI SAGATAVO 850L KARSTĀ AKUMULĀCIJAS TVERTNE UN PLĀKŠŅVEIDA SILTUMMAINIS. VISU IEKĀRTU METĀLA DAĻAS JĀSAZEMĒ.

KARSTĀ ŪDENS SAGATAVOŠANAS SISTĒMAI TIEK MONTĒTI CIRKULĀCIJAS CAURUĻVADI LĪDZ STĀVVADU AUGSTĀKAJAM PUNKTAM. TIE TIEK IZOLĒTI AR ARMAFLEX TURBOLIT SILTUMIZOLĀCIJU. IZOLĒT ARĪ ESOŠOS KARSTĀ ŪDENS CAURUĻVADUS NO-LĪDZ CIRKULĀCIJAS CAURUĻVADU PIESLĒGUMIEM. APKURES SISTĒMAS STĀVVADIEM TIEK UZSTĀDĪTI BALANSIERI UN NOSLĒGVĀRSTI. MONTĀŽAI IZMANTO VARA CAURUĻVADUS.

UZ CAURUĻVADIEM ZEMĀKAJOS PUNKTOS IEPROJEKTĒTA IZLAIDES ARMATŪRA, AUGSTĀKAJOS PUNKTOS ATGAISOTĀJI. ARMATŪRU DIAMETRI ATBILST CAURUĻVADU DIAMETRIEM. CAURUĻVADU SLĪPUMS 0.002 M/M.

**VENTILĀCIJA**

PIRMĀ STĀVA ZĀLĒ IEPROJEKTĒTAS DIVAS REKUPERĀCIJAS IEKĀRTAS AR MAKSIMĀLO GAISA APMAIŅU 210 M<sup>3</sup>/H. IEKĀRTU JAUDAS KABEĻUS SAVIENOT VIRKNĒ UN KONTROLĒT AR CO<sub>2</sub> SENSORA PALĪDZĪBU.

"AVK" DAĻAS RASĒJUMI

MARKA, LAPA	NOSAUKUMS	PIEZĪMES
AVK-1	VISPĀRĪGIE RĀDĪTĀJI	
AVK-2	SILTUMMEZGĻA SHĒMA	
AVK-3	KATLU TĒLPAS, SILTUMSŪCĒŅA IEVADA UN K.Ū. CIRKULĀCIJAS C.V. PAGRABĀ PLĀNS	
AVK-4	SILTUMSŪCĒŅA ĀRĒJĀ SILTUMA KOLEKTORA PLĀNS	
AVK-5	K.Ū. CIRKULĀCIJAS C.V. AKSONOMETRISKĀ SHĒMA	
AVK-6	REKUPERĀCIJAS IEKĀRTU 1. STĀVA PLĀNS	

APZĪMĒJUMI

VIENVIRZIENA VĀRSTS

LŌDVEIDA VĀRSTS

TRĪSVIRZIENU PĀRSLEGŠANAS VĀRSTS

DROŠĪBAS VĀRSTS

AUTOMĀTISKAIS ATGANSOTĀJS

CIRKULĀCIJAS SŪKNIS

FILTRS

MANOMETRS, KOMPL. AR 3-GĀJIENA KRĀNI P=0-6 bar

TERMOMETRS t=0-100°C

TURPGAITAS CAURULVADS

ATPAUKŅĀIĢĀS CAURULVADS

IZPLEŠANĀS TVERTNE

PROJEKTA RAKSTURLIELUMI

NOSAUKUMS (BŪVES, TĒLPAS)	ĀRA GAISA t,°C	SILTUM- JAUDA W	ELEKTRO- JAUDA kW
Bēnudzīrzs	-24	31,09	8,44

PIEVIENTO DOKUMENTU SARAKSTS

	NOSAUKUMS	PIEZĪMES
1	IEKĀRTU UN MATERIĀLU SPECIFIKĀCIJA	
2	PIELIKUMS	


ŠĒ BŪVPROJEKTA AVK DAĻAS RISINĀJUMI ATBILST LATVIJAS BŪVNORMĀTĪVĒM, KĀ ĀRI TEHNISKO NOTIEKUMU PRAŠĪBĀM.

BŪVPROJEKTA SILTUMAPGĀDES DAĻAS INŽENIERIS P.BUKREJEVS  
VĀRDS UZVARDŠ)  
NR. 50-3881

BŪVPRAKSES SERTIFIKĀTS

(datums)

(Paraksts)



inovaīvi komforta risinājumi

Atbild. proj. vad.

Projektdēja

M.Konons

P.Bukrejevs

Pastāvīgs: SIA "B-ENERGY CONSULT"

Objekts: P/I "Pasacipa", "c. Lūznava", Lūznavas pag., Rēzeknes nov.

Vispārīgie rādītāji

Pastāvīguma Nr. ....

Mērogs B/M

St. Lapas

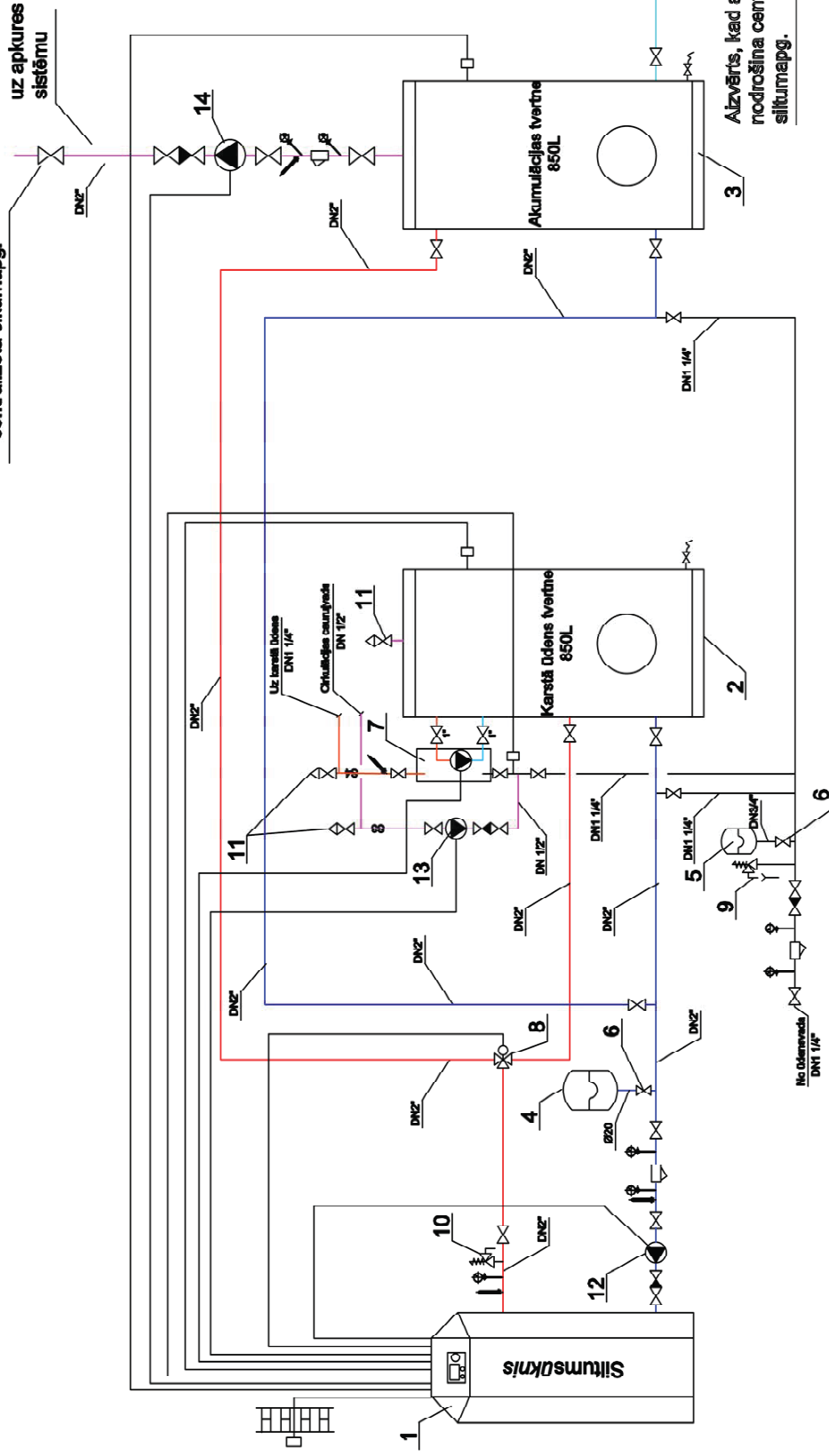
TP 6


A3

Lapa

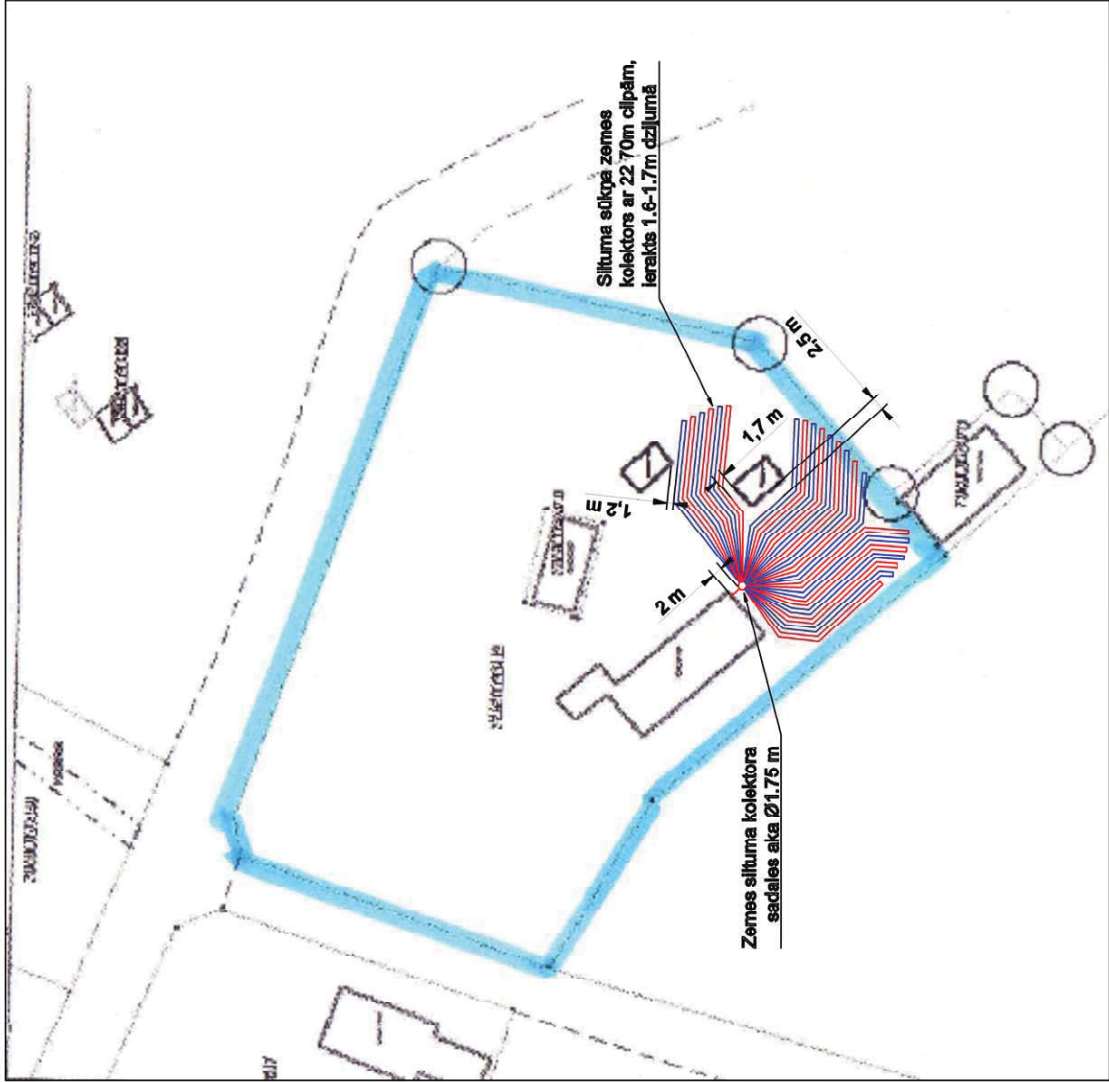
AVK-1


Alzvērts, kad apkuri nodrošina centralizētā siltumapg.

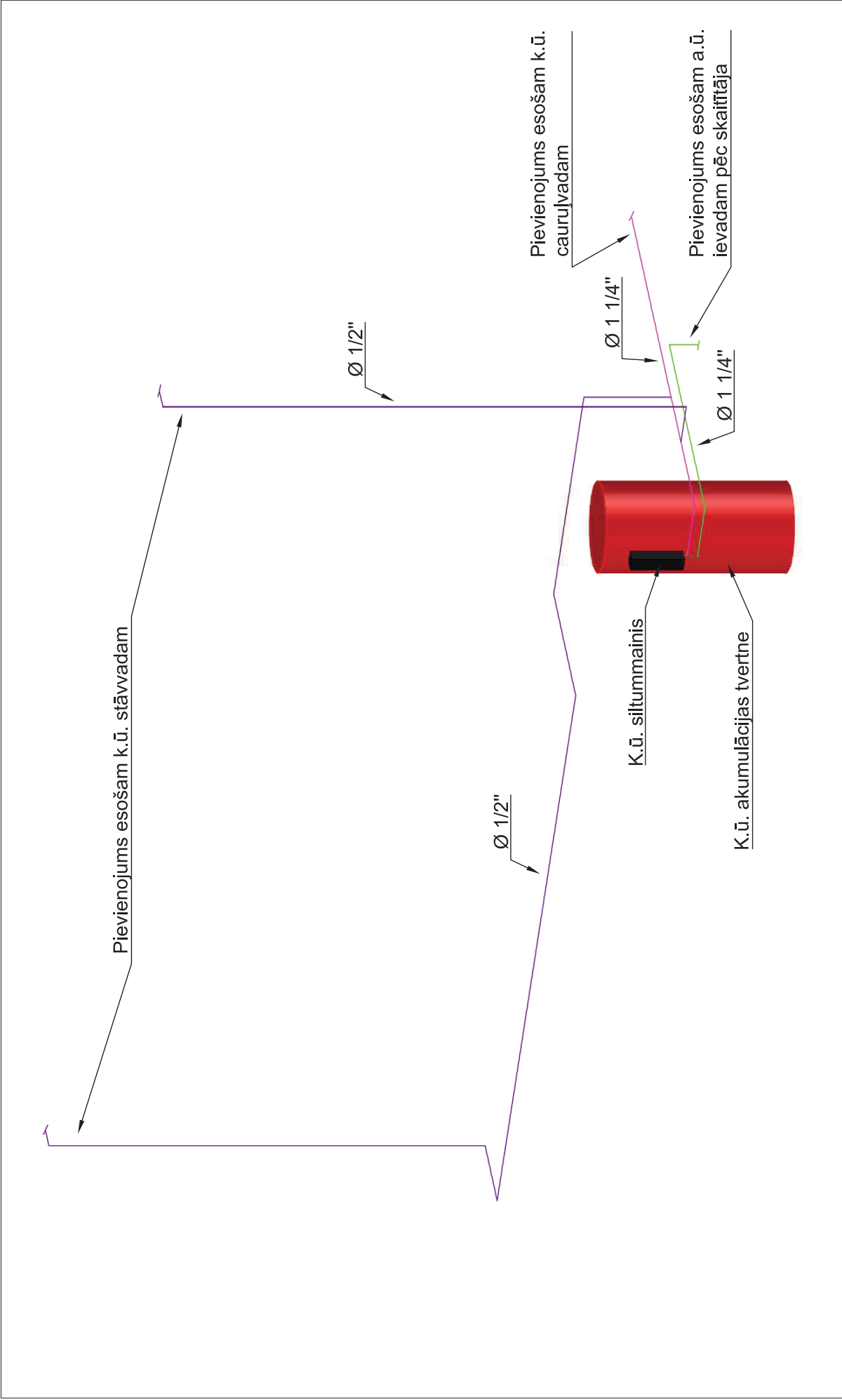


 inovatīvi komforta risinājumi	Pielikums: SIA "B-ENERGY CONSULT"			Pastāvīguma Nr. ....		
	Objekts: PII "Pasacijs", c. Līdzneva", Līdznevas pag., Rāzēknes nov.			Mērogs	B/M	A3
Abild. proj. vad. M.Kotons Projektējs P.Bulajevs	SILTUMTIEZGLA SHĒMA			St.	Lapas	Lapa
				TP	6	AVK-2






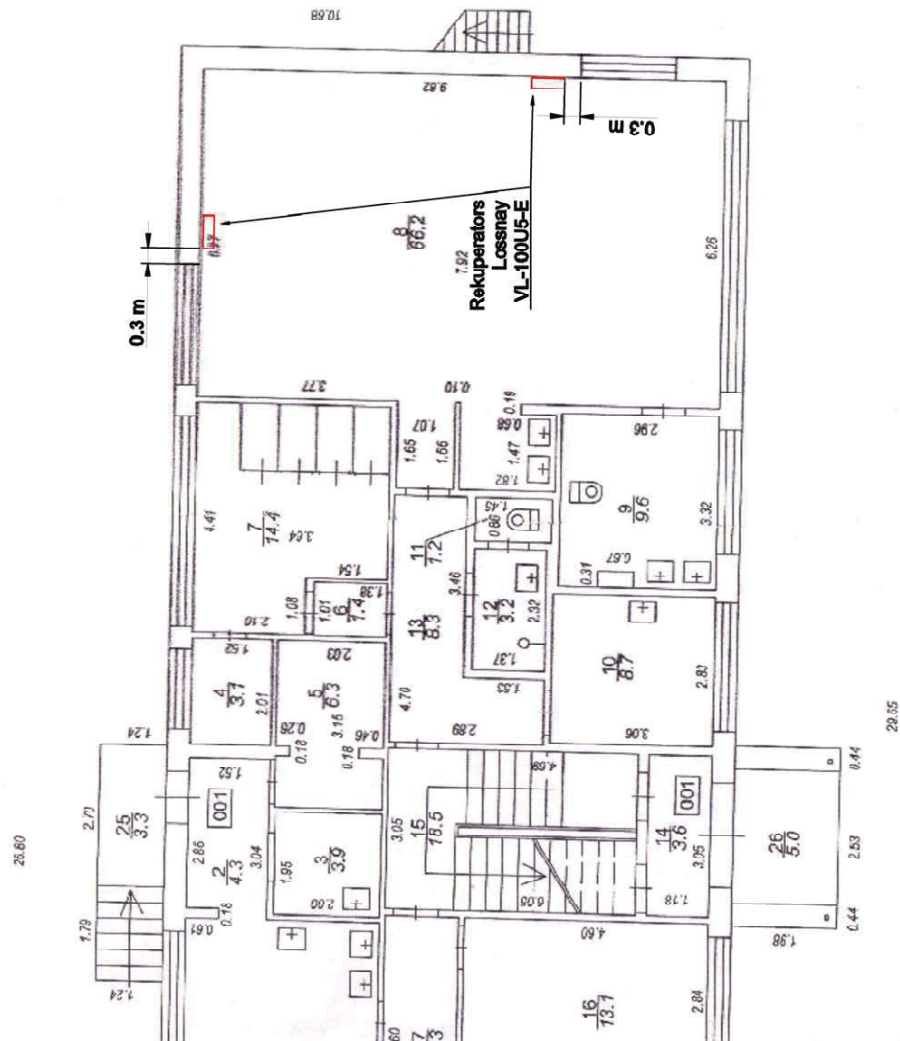
 inovatīvi komforta risinājumi	Pasūtītājs: SIA "B-ENERGY CONSULT"		Pasūtījuma Nr. ....	
	Objekts: PII "Pasadga", "c. Lūznava", Lūznava pag., Rēzeknes nov.		Mērogs 1:1000	A3
	SILTUMSOKŅA ĀRĒJĀ SILTUMA KOLEKTORA PLĀNS		St. Lapa	Lapa
Atbild. proj. vad. M.Konons	Projekts P.Bubrejs	TP 6	AVK-4	




\_\_\_\_\_ Aukstā ūdens caurwlvads uz siltummaini  
\_\_\_\_\_ Karstā ūdens caurwlvads no siltummainiņa  
\_\_\_\_\_ Karstā ūdens cirkulācijas caurwlvads

 inovatīvi komforta risinājumi	Pasūtītājs: SIA "B-ENERGY CONSULT"		Pasūtījuma Nr. ....	
	Objekts: PII "Pasaciņa", "c. Lūznava", Lūznavas pag., Rēzeknes nov.		Mērogs	B/M
	K.Ū. CIRKULĀCIJAS C. V. AKSONOMETRISKĀ SHĒMA		St.	Lapas
Atbild. proj. vad.	M. Konons		TP	6
Projektēja	P. Bukrejevs			AVK-5





 inoatīvi komforta risinājumi	Pastāvīgais: SIA "B-ENERGY CONSULT"		Pastāvīguma Nr. ....	
	Objekts: PII "Pasacipe", "c. Līdzneva", Līdznevas pag., Rūzēknes nov.		Mērogs: 1:100	A3
	REKUPERĀCIJAS IEKĀRTU 1. STĀVA PLĀNS		St. Lapa	Lapa
Atbild. proj. vad. M. Konons	Projektoja P. Bulejers	TP	6	AVK-6