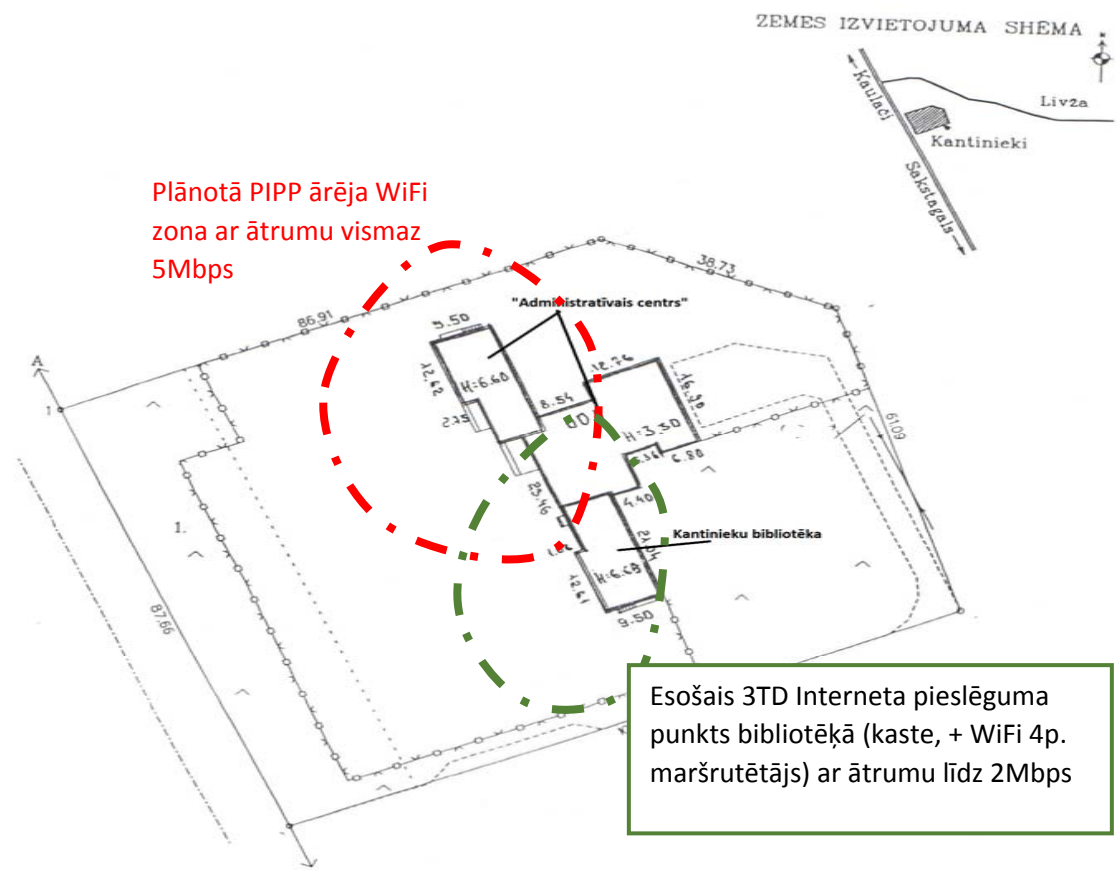


PIPP modernizācijas shēma Kantinieku pagasta

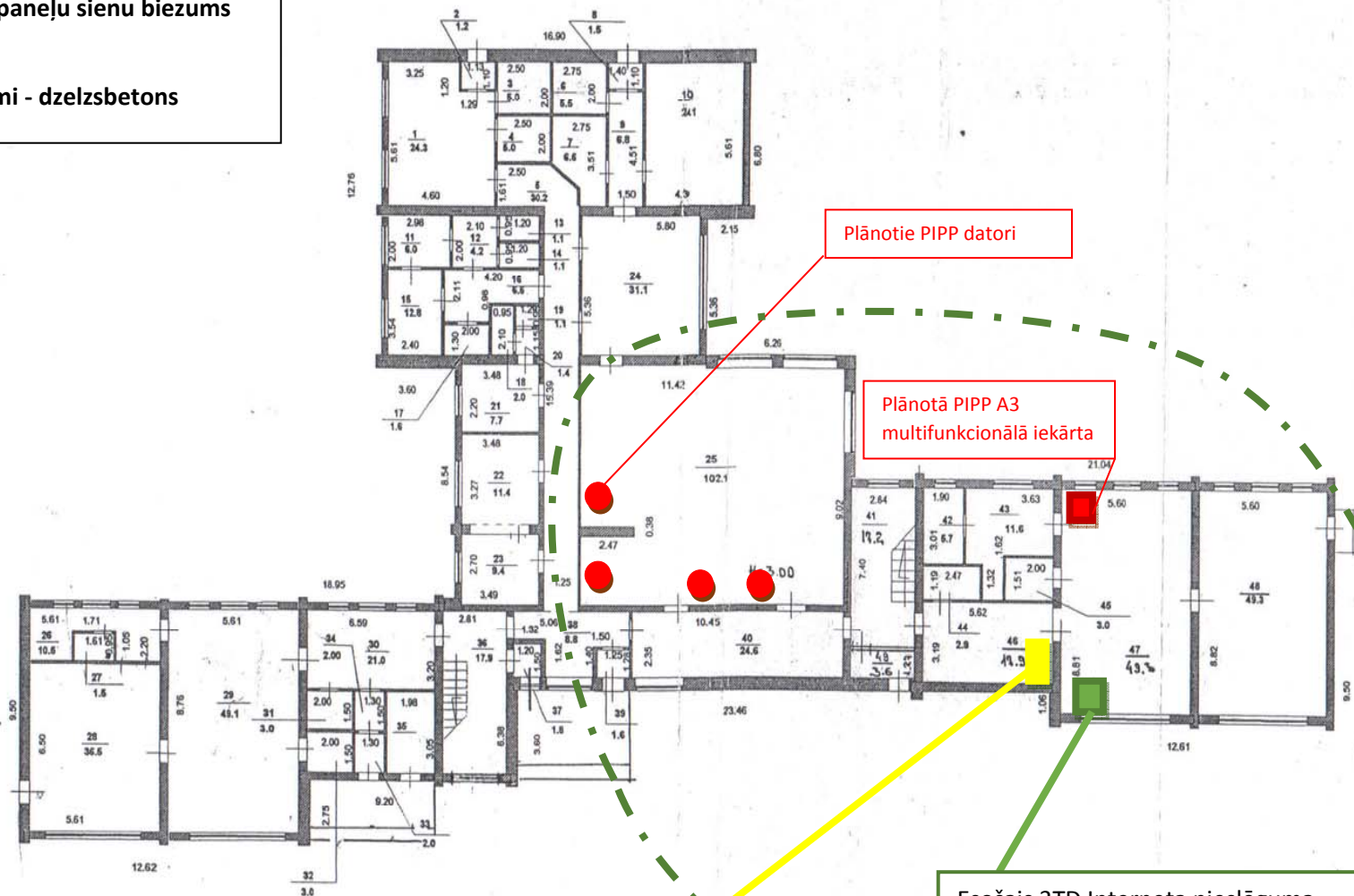
Adrese: "Administratīvais centrs" c.Liūža, Kantinieku pagasts, Rēzeknes novads



Divstāvu ēkas I stāva plāns

Ķieģeļu/paneļu sienu biezums
50cm.

Pārsegumi - dzelzsbetons



Plānotie PIPP datori

Plānotā PIPP A3
multifunkcionālā iekārta

Nākamās paaudzes el. Sakaru tīkls
(skapis)

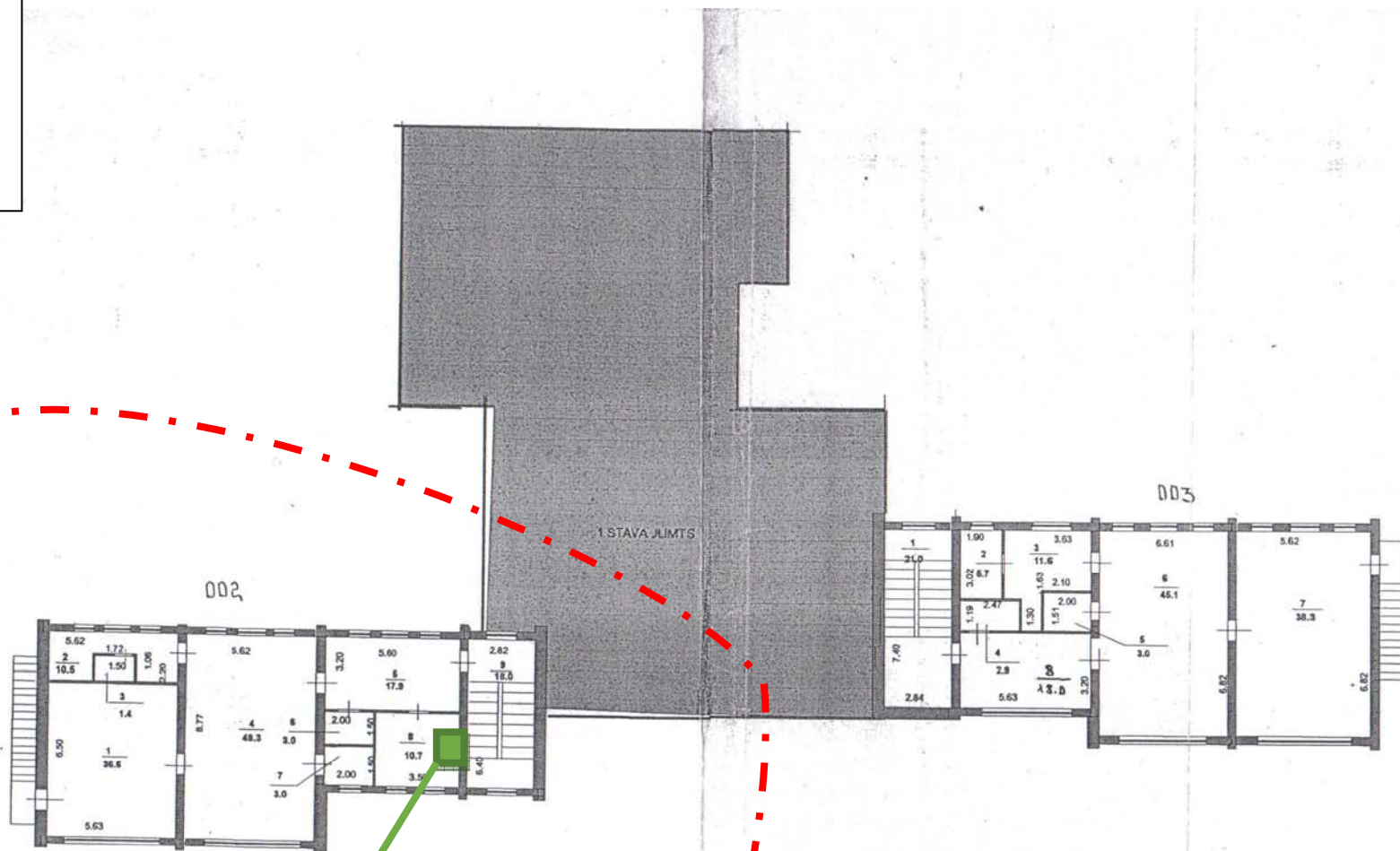
Esošais 3TD Interneta pieslēguma
punkts bibliotēkā (kaste, + WiFi 4p.
maršrutētājs) ar ātrumu līdz 2Mbps

Divstāvu ēkas II stāva plāns

Ķieģeļu/paneļu sienu biezums
50cm.

Pārsegumi - dzelzsbetons

Plānotā PIPP ārēja WiFi
zona ar ātrumu vismaz
5Mbps



Esošais pagasta Interneta pieslēguma punkts
(kaste, + . maršrutētājs) ar ātrumu līdz
5Mbps
Pieslēgumu nodrošina SIA "STARNET"

Būves kadastra apzīmējums 7860 006 0254 001