

- APZĪMĒJUMI**
- FUNKCIONĀLĀS ZONAS**
- Savrupmāju apbūves teritorija (DzS)
 - Savrupmāju apbūves teritorija (DzS1)
 - Mazstāvu dzīvojamās apbūves teritorija (DzM)
 - Daudzstāvu dzīvojamās apbūves teritorija (DzD)
 - Publiskās apbūves teritorija (P)
 - Publiskās apbūves teritorija (P1, P2)
 - Jauktas centra apbūves teritorija (JC)
 - Rūpnieciskās apbūves teritorija (R)
 - Transporta infrastruktūras teritorija (TR)
 - Tehniskās apbūves teritorija (TA)
 - Dabas un apstādījumu teritorija (DA)
 - Dabas un apstādījumu teritorija (DA1, DA2)
 - Mežu teritorija (M)
 - Lauksaimniecības teritorija (L)
 - Lauksaimniecības teritorija (L1, L2)
 - Ūdeņu teritorija (U)
- TERITORIJAS AR ĪPAŠIEM NOTEIKUMIEM**
- Rēzeknes speciālā ekonomiskā zona (TIN1)
 - Publiskās piekļuves vietas ūdeņiem (TIN12)
 - Akustiskā diskomforta zona (TIN13)
 - Teritorija, kur izsniegta derīgo izrakteņu atradnes pase (TIN14)
 - Vietējas nozīmes kultūrvēsturiskā un dabas teritorija (TIN4)
 - Ainaviski vērtīga teritorija (TIN5)

- AIZSARGJOSLAS**
- Vides un dabas resursu aizsardzības aizsargjoslas**
- Virszemes ūdensobjektu aizsargjosla
 - Aizsargjosla ap kultūras pieminekli
 - Stingra režīma aizsargjosla ap pazemes ūdens nēsāšanas vietu
 - Kīmiskā aizsargjosla ap pazemes ūdens nēsāšanas vietu
 - Mežu vides un dabas resursu aizsardzības aizsargjosla ap pilsetu
- Eksploatacijas aizsargjoslas**
- Sarkanā līnija
 - Aizsargjosla gar autoceļiem
 - Aizsargjosla gar dzelzceļu
 - Aizsargjosla gar elektriskajiem tīkliem
 - Aizsargjosla ap valsts aizsardzības objektu

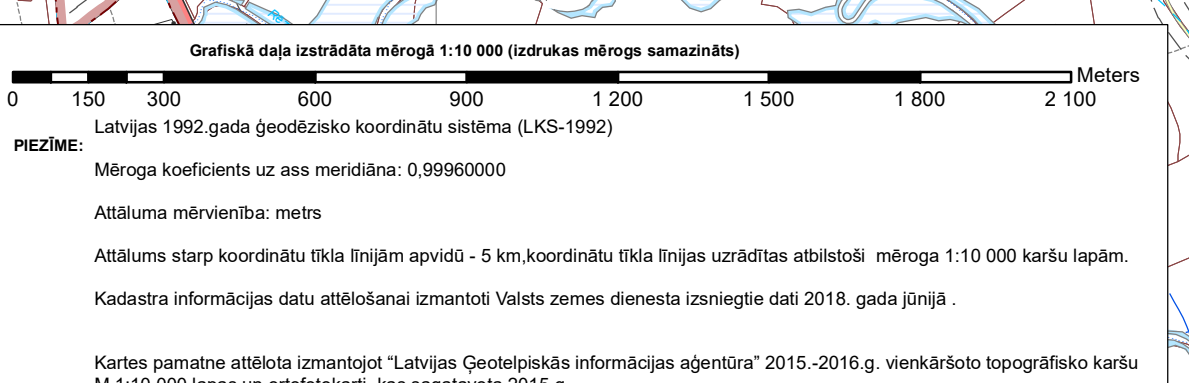
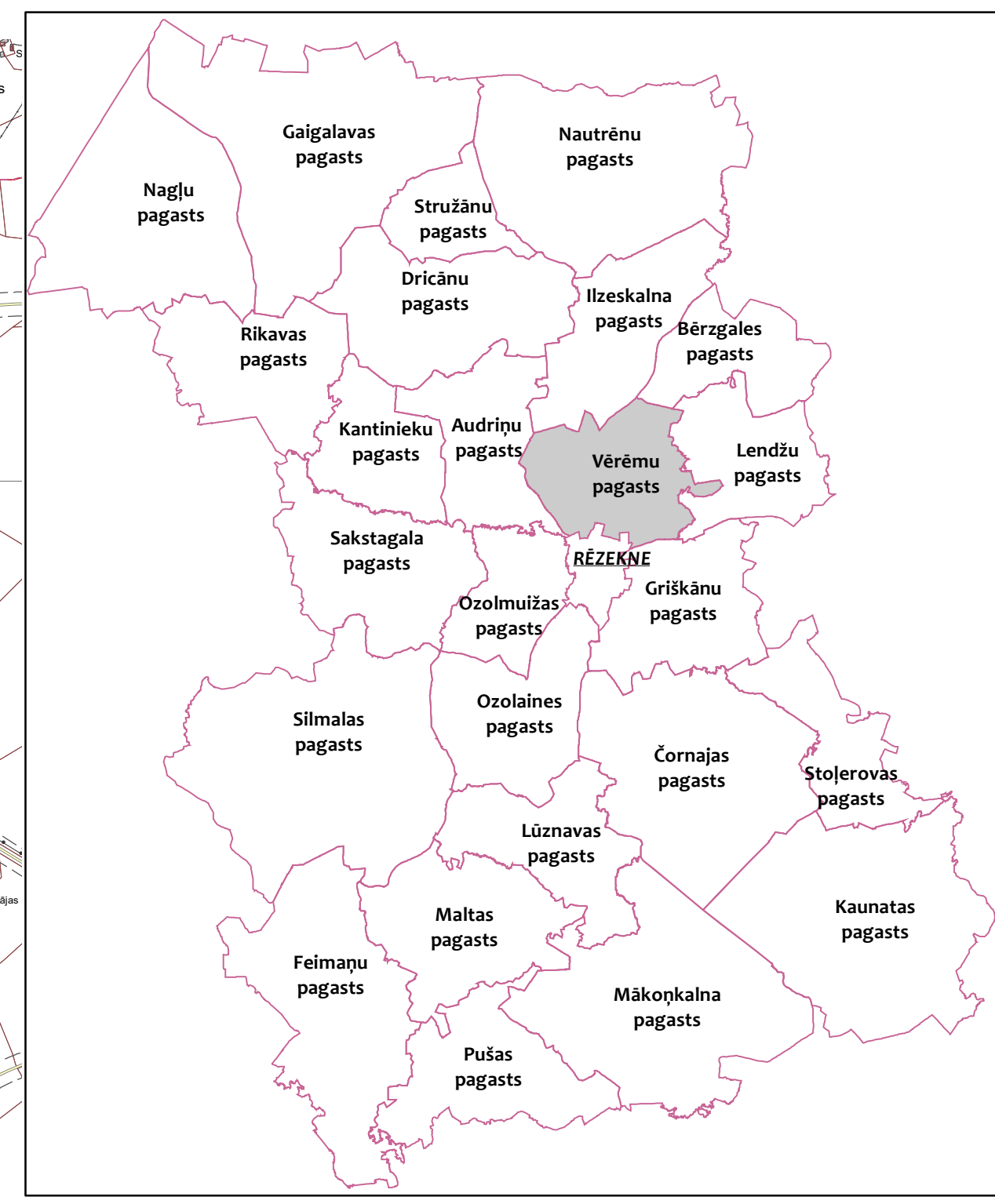
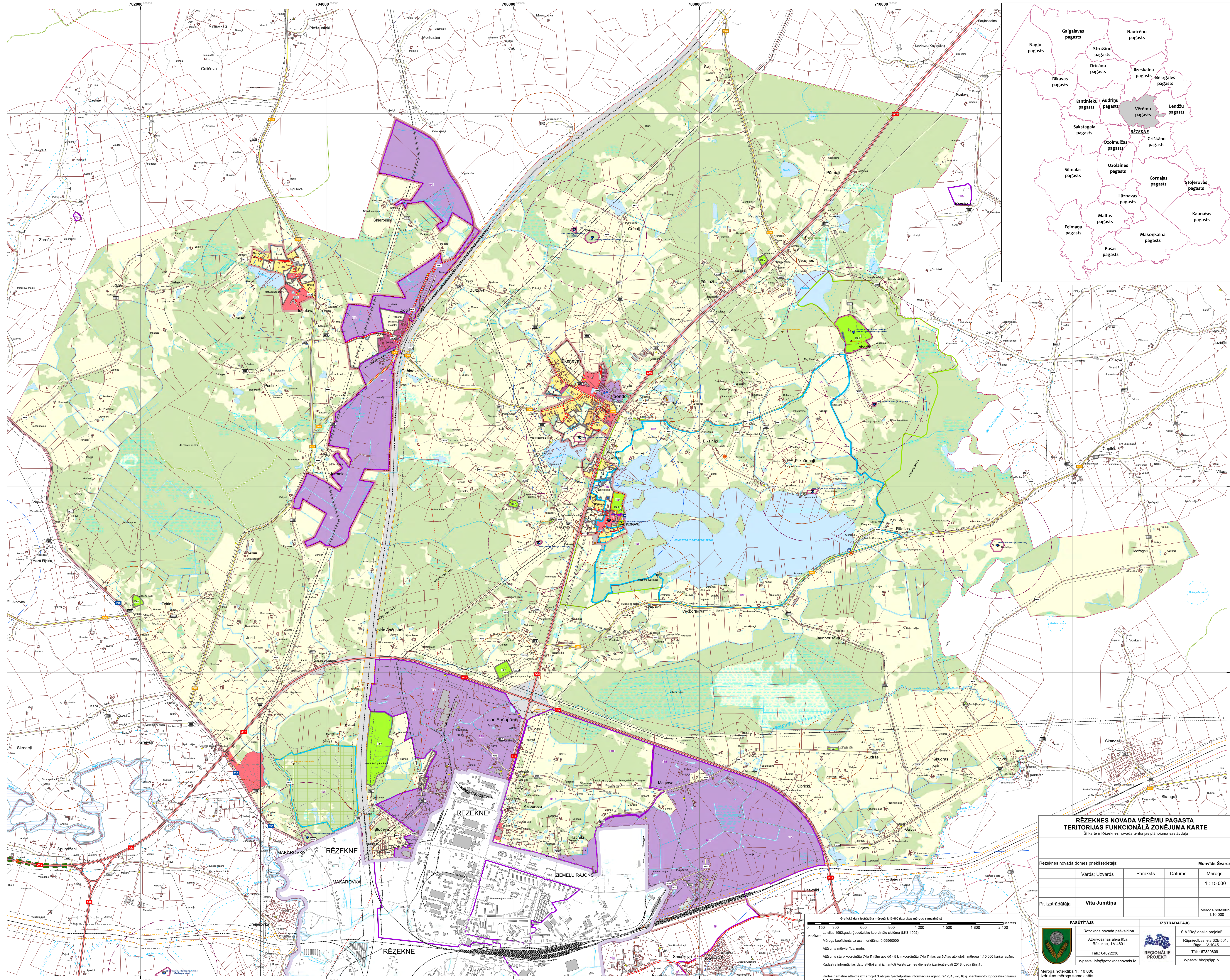
- Sanitārās aizsargjoslas**
- Aizsargjosla ap notekūdeņu attīrīšanas ietaisi
 - Aizsargjosla ap kapsētu
- Drošības aizsargjoslas**
- Aizsargjosla gar dzelzceļu
 - Aizsargjosla ap degvielas uzpildes staciju

- ĪPAŠI AIZSARGĀJAMO DABAS TERITORIJU ROBEŽAS**
- Dabas parka robeža
 - Dabas pieminekļa teritorija

- TRANSPORTA INFRASTRUKTŪRA**
- Valsts galvenais autoceļš
 - Valsts reģionālais autoceļš
 - Valsts vietējais autoceļš
 - Pašvaldības autoceļš
 - Iela
 - LVM ceļš
 - Cits ceļš
 - Dzelzceļš

- CITI APZĪMĒJUMI UN OBJEKTI**
- Notekūdeņu attīrīšanas iekārtas
 - Potenciāli piesārņota vieta
 - Plānojuma robeža
 - Pagasta robeža
 - Ciema robeža plānotā
 - Zemes vienība
 - Dzelzceļa zemes nodalījuma josla
 - Applūstošā teritorija
 - Publiskā piekļuve ūdeņiem
 - Ainaviskais skatu punkts
 - Degvielas uzpildes stacija
 - Pazemes ūdens nēsāšanas vieta
 - Elektrisko tīklu infrastruktūras objekts
 - Valsts nozīmes regulējamā ūdensnoteka
 - 330, 110 kilovoltu elektrisko tīklu gaisvadu līnija
 - 6 līdz 20 kilovoltu elektrisko tīklu gaisvadu līnija
 - Elektrisko tīklu kabeļu līnija
 - Purvs/Pārpurvota zeme

- KULTŪRVĒSTURISKIE UN DABAS OBJEKTI**
- Aizsargājams koks (dīdkoks)
 - Valsts aizsargājams kultūras pieminekļis
 - Valsts aizsargājamā kultūras pieminekļa teritorija
 - Vietējas nozīmes kultūrvēsturiskais un dabas objekts
 - Aizsargājams akmens (dīzakmens)



RĒZEKNES NOVADA VĒREŅU PAGASTA TERITORIJAS FUNKCIONĀLĀ ZONEJUMA KARTE

Šī karte ir Rēzeknes novada teritorijas plānojuma sastāvdaļa.

Rēzeknes novada domes priekšsēdētājs:	Morvids Švarcs
Vārds; Uzvārds	Paraksts
Datums	Mērogs:
	1 : 15 000
Pr. izstrādātāja	Vita Juntiga
	Mēroga noteikuma 1:10 000

PASŪTĪTĀJS

Rēzeknes novada pašvaldība
 Atbrīvības aleja 95A,
 Rēzekne, LV-4601
 Tālrunis: 64622238
 e-pasts: info@rezeknesnovads.lv

IZSTRADĀTĀJS

SIA "Reģionālie projekti"
 Rūpniecības iela 32b-01,
 Rīga, LV-1015
 Tālrunis: 67320809
 e-pasts: info@rjp.lv

Mēroga noteikuma 1 : 10 000 izdrukas mērogs samazināts