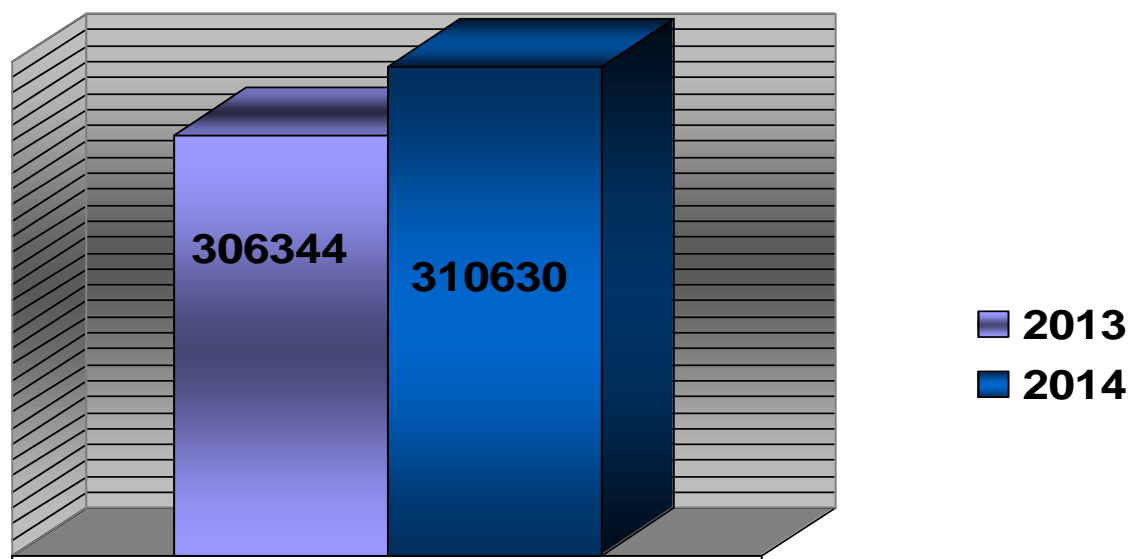




OZOLMUIŽAS
PAGASTA
PĀRVALDE

Pamatbudžeta kopsavilkuma tāmes.

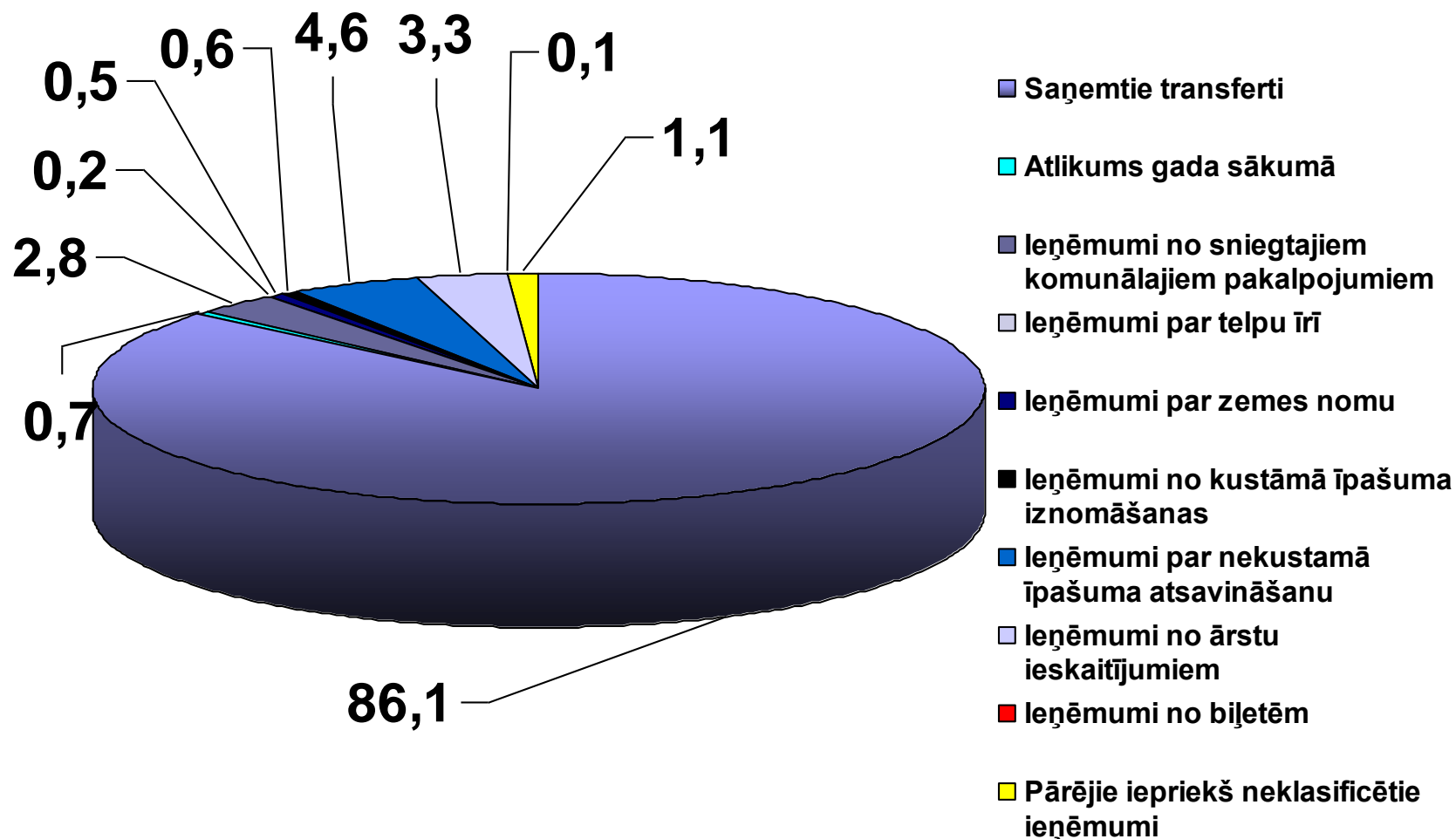


**2014.gadā kopsavilkuma tāme
palielinājās par 1,4%**

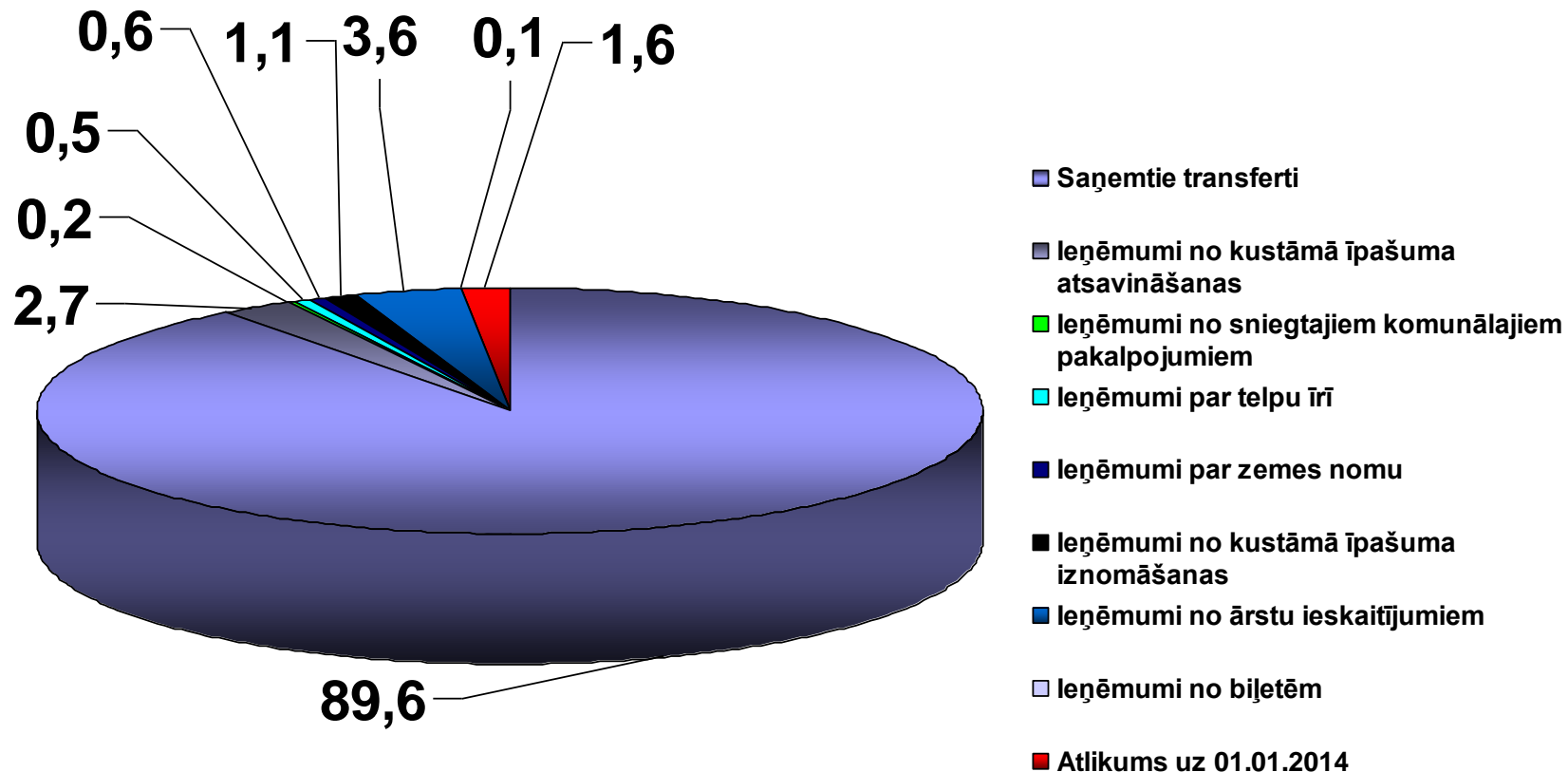
Plānoto ieņēmumu 2014.gadam salīdzinājums ar 2013.gada faktiskajiem ieņēmumiem.

Ieņēmumu avoti	2013.gads summa EUR	2014.gads summa EUR	Pieaugums par+/,%, samazinājums par-/,%
Atlikums gada sākumā	2071	4973	
Saņemtie transferti	263617	278435	6
Ieņēmumi no sniegtajiem komunālajiem pakalpojumiem	8672	8537	-2
Ieņēmumi par telpu īri	748	750	nemainās
Ieņēmumi par zemes nomu	1432	1435	nemainās
Ieņēmumi no kustāmā īpašuma iznomāšanas	1888	1890	nemainās
Ieņēmumi par nekustamā īpašuma atsavināšanu	14229	3344	Samazinājās, jo 2013.gadā tika atsavināta vecā pagastmāja
Ieņēmumi no ārstu ieskaitījumiem	10240	11138	
Ieņēmumi no biļetēm	89	128	+44
Pārējie iepriekš neklasificētie ieņēmumi /ieskaitīja kultūrkapit.fonds/	3358	-	
KOPĀ	306344	310630	1.4

2013.gada ieņēmumu avotu sadalījums %

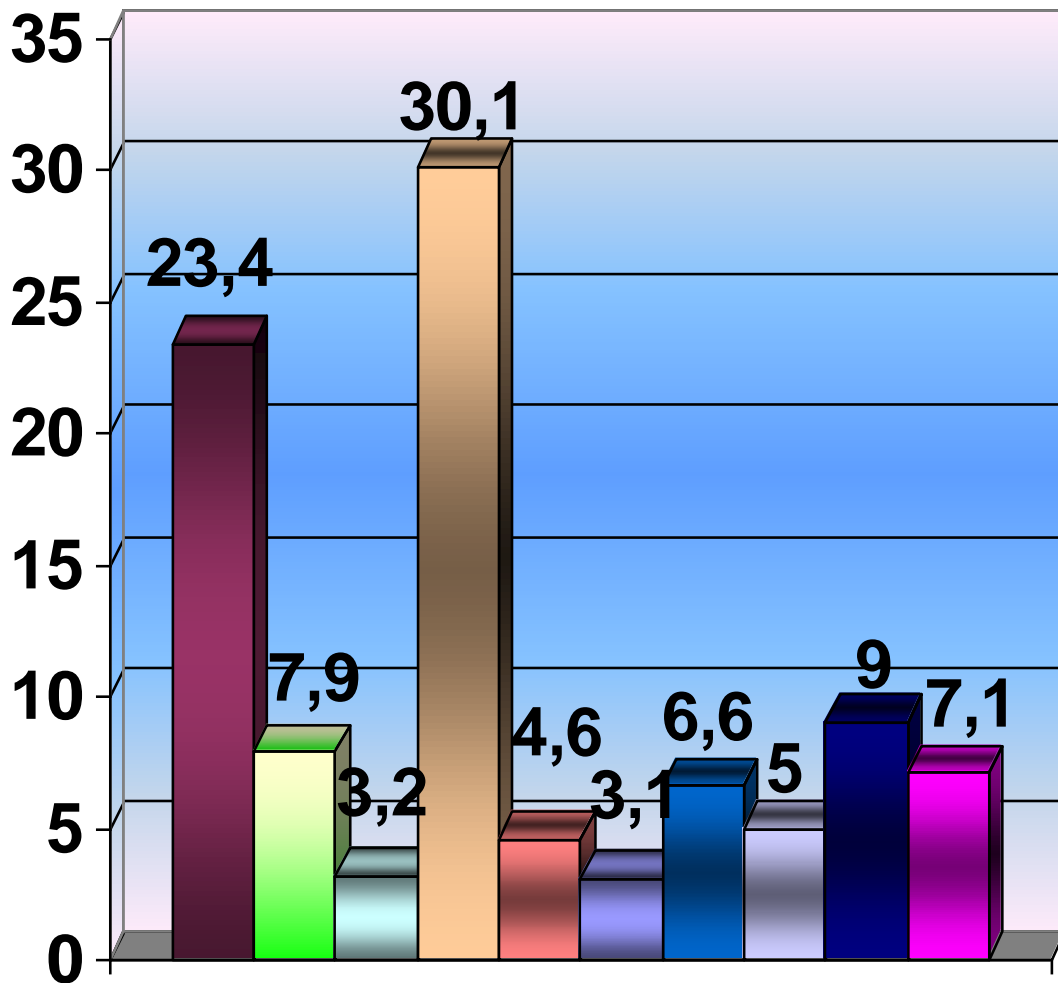


2014.gada ieņēmumu avotu sadalījums %



Plānotie izdevumi 2014. gada budžetā atbilstoši funkcionālajām kategorijām salīdzinājumā ar faktiskajiem izdevumiem 2013. gadā.

Izdevumi atbilstoši funkcionālajām kategorijām	2013. gads summa EUR	2014.gads summa EUR	Pieaugums par+/, samazinājums par-/, %
Pagasta pārvalde	68620	72733	+6
Vispārējie nodarbinātības jautājumi	22315	24557	+10
Pārējo pakalpojumu ekonomiskā darbība	5767	9987	+73
Teritoriālā mājokļa apsaimniekošana	108559	93371	-14
Ambulatorā ārstniecības iestāde	12723	14208	+12
Bibliotēka	10067	9494	-6
KN	14091	20527	+46
Jauniešu centrs	13108	15625	+19
Izglītības papildpakalpojumi	23941	27948	+17
Aizdevuma atmaksa	22180	22180	nemainās
Atlikums uz gada beigām	4973		
Kopā	306344	310630	+1.4



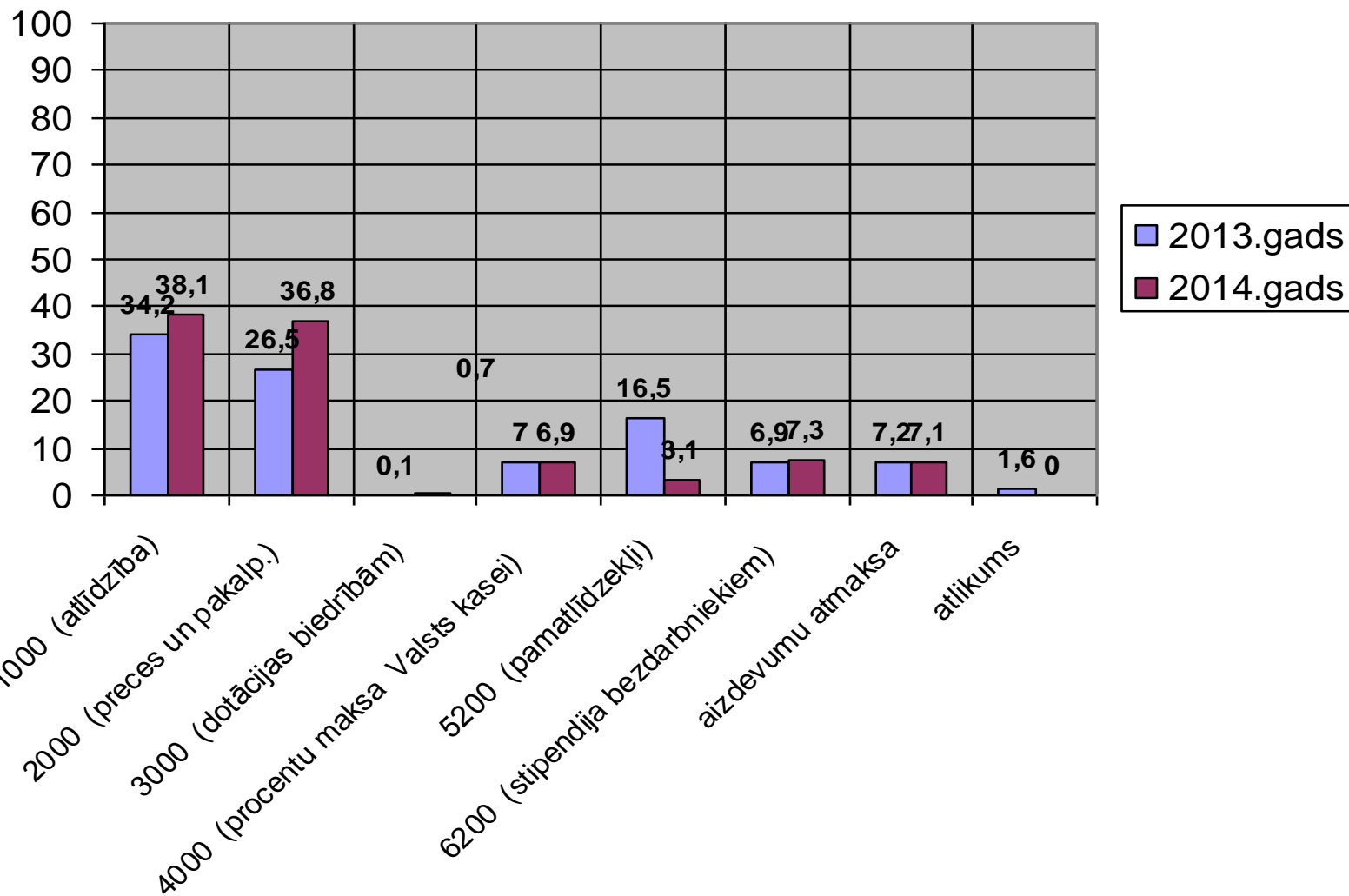
Plānoto izdevumu 2014 gadam sadalījums atbilstoši funkcionālajām kategorijām %

- Pagasta pārvalde
- Vispārējie nodarbinātības jautājumi
- Pārējo pakalpojumu ekonomiskā darbība
- Teritoriālā mājokļa apsaimniekošana
- Ambulatorā ārstniecības iestāde
- Bibliotēka
- KN
- Jauniešu centrs
- Izglītības papildpakalpojumi
- Aizdevumu atmaksa

Plānotie izdevumi 2014. gada budžetā atbilstoši ekonomiskajām kategorijām salīdzinājumā ar 2013. gada faktiskajiem izdevumiem

Ekonomiskās kategorijas	2013. gadā summa EUR	2014. gadā summa EUR	Pieaugums par/+, Samazinājums par/-/ %
1000=1100+1200	104757	118362	+13
2200 Pakalpojumi	45827	79954	+74
2300 Materiālu iegāde	34224	33058	-3
2400 Periodikas iegāde	710	748	+5
2500 Dabas resursu nodokļi	216	300	+39
3000 Dotācijas biedrībām	442	2023	+358
4000 % maksa Valsts kasei	21547	21455	-0.4
5200 Pamatlīdzekļu iegāde	50483	9784	-81
6200 Stipendijas bezdarbniekiem	20985	22766	+8
Aizdevumu atlīdzība	22180	22180	0
Kopā	301371	310630	
Atlikums uz gada beigām	4973		
Izdevumi kopā ar atlikumu	306344	310630	+1.4

Izdevumi atbilstoši ekonomiskajām kategorijām, (%)



2014. gadā plānotie pakalpojumi un lielāko pamatlīdzekļu iegāde

■ Kods 2200:

- Attīrīšanas iekārtu rekonstrukcija - **18497 EUR**
- Aizsargbarjeru uzstādīšana upes krastam - **3557 EUR**
- Strūklakas rekonstrukcija - **2846 EUR**
- Tehniskā projektu izstrāde garāžas celtniecībai - **1024 EUR**
- Dīķu tīrīšana attīrīšanas iekārtās - **10396 EUR**

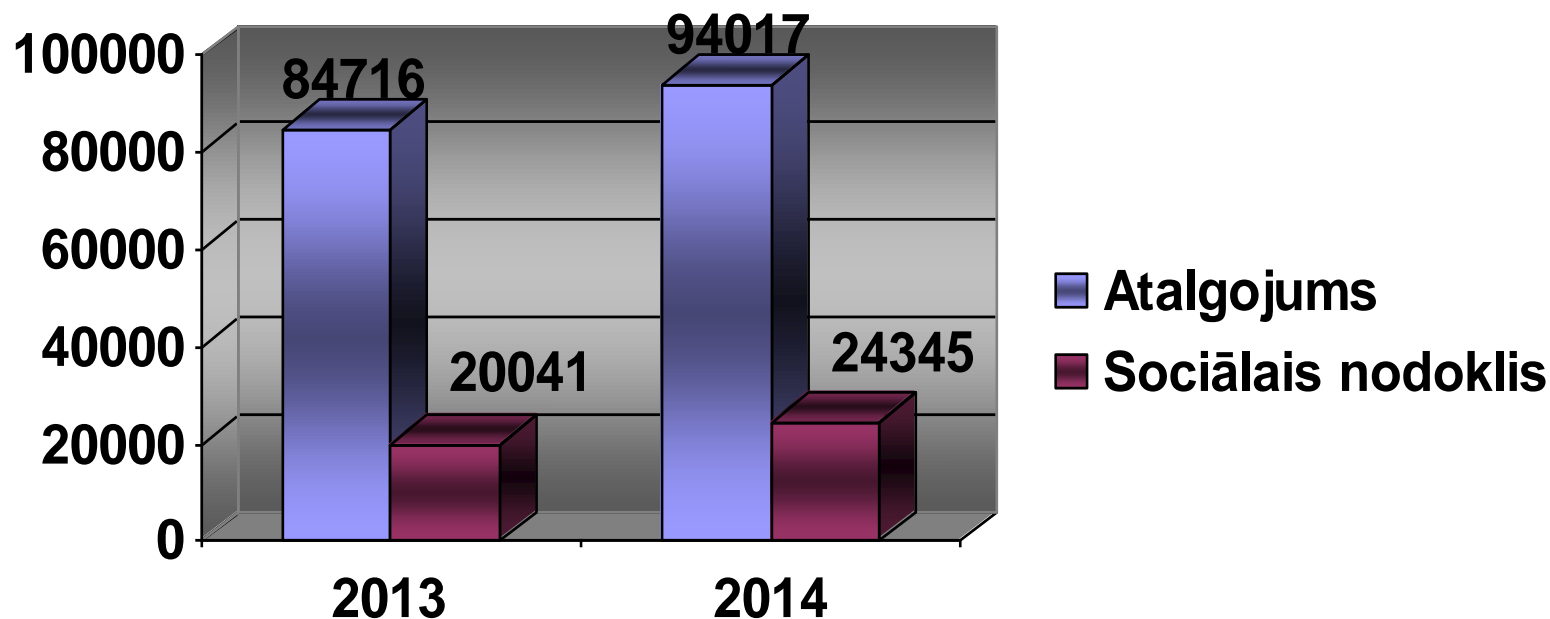
■ Kods 5200:

- Augstspiediena mazgātājs – **1417 EUR**
- Ģenerators – **1423 EUR**
- Metināšanas agregāts – **996 EUR**

Atlīdzības un valdības dienesta izmaksas uz vienu iedzīvotāju

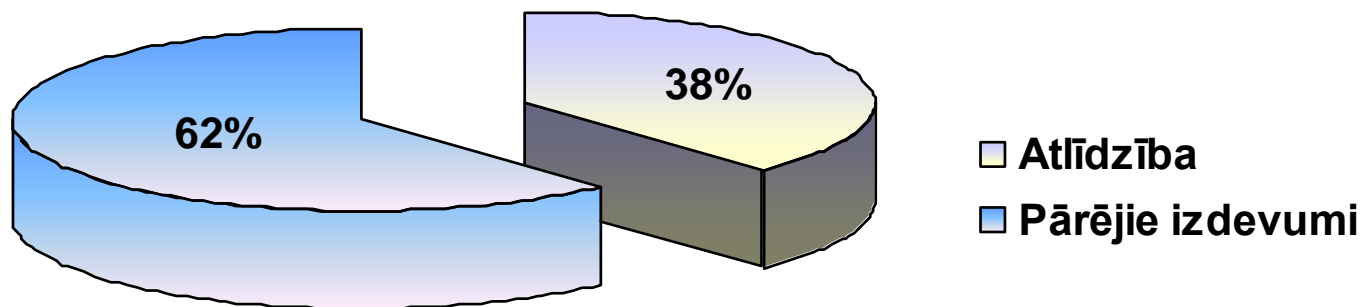
1000 kods	2013. gadā summa EUR	2014. gadā summa EUR
Atlīdzība	104757	118362
iedzīvotāju skaits	1036	1037
Atlīdzības izmaksas uz vienu iedzīvotāju	101	114
Valdības dienesta izmaksas	68620	72733
Valdības dienesta izmaksas uz vienu iedzīvotāju	66	70
Likme	16.85	16.85

2014. gada atalgojuma un sociālā nodokļa salīdzinājums ar 2013. gadu

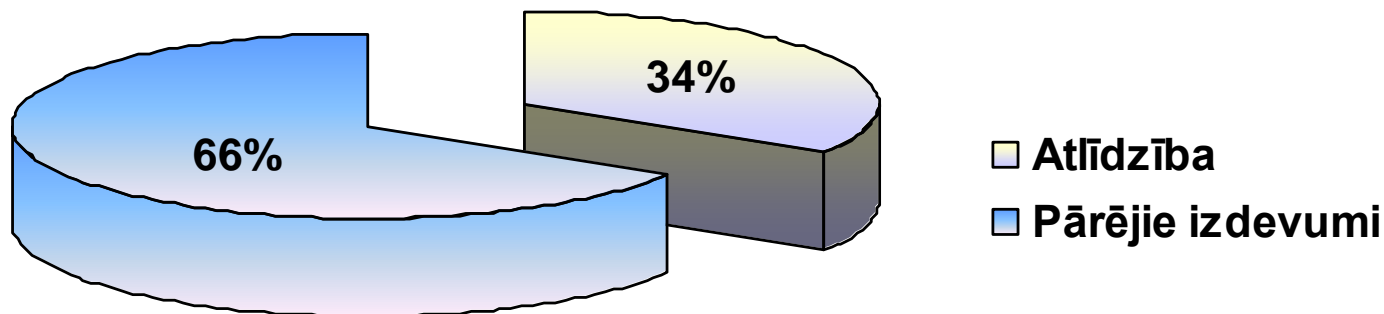



2014. gadā atalgojums pieauga par 9301 EUR jeb 11%
Sociālais nodoklis pieauga par 4304 EUR jeb 21%

Atlīdzības īpatsvars % 2014.gadā kopējā izdevumu tāmē



Atlīdzības īpatsvars % 2013.gadā kopējā izdevumu tāmē



- 
- Aizņēmumu atmaksa 2014.gadā – 22180 EUR
 - Aizņēmumu summas atlikums uz nākošajiem periodiem (13 gadiem – 315963 EUR)
 - Plānotais līdzfinansējums biedrībai “Boņuks” – 1138 EUR

Biedrības “Esi vasals” projekta “Bērnu un jauniešu centra labiekārtošana” iegādātais inventārs















Paldies par uzmanību!