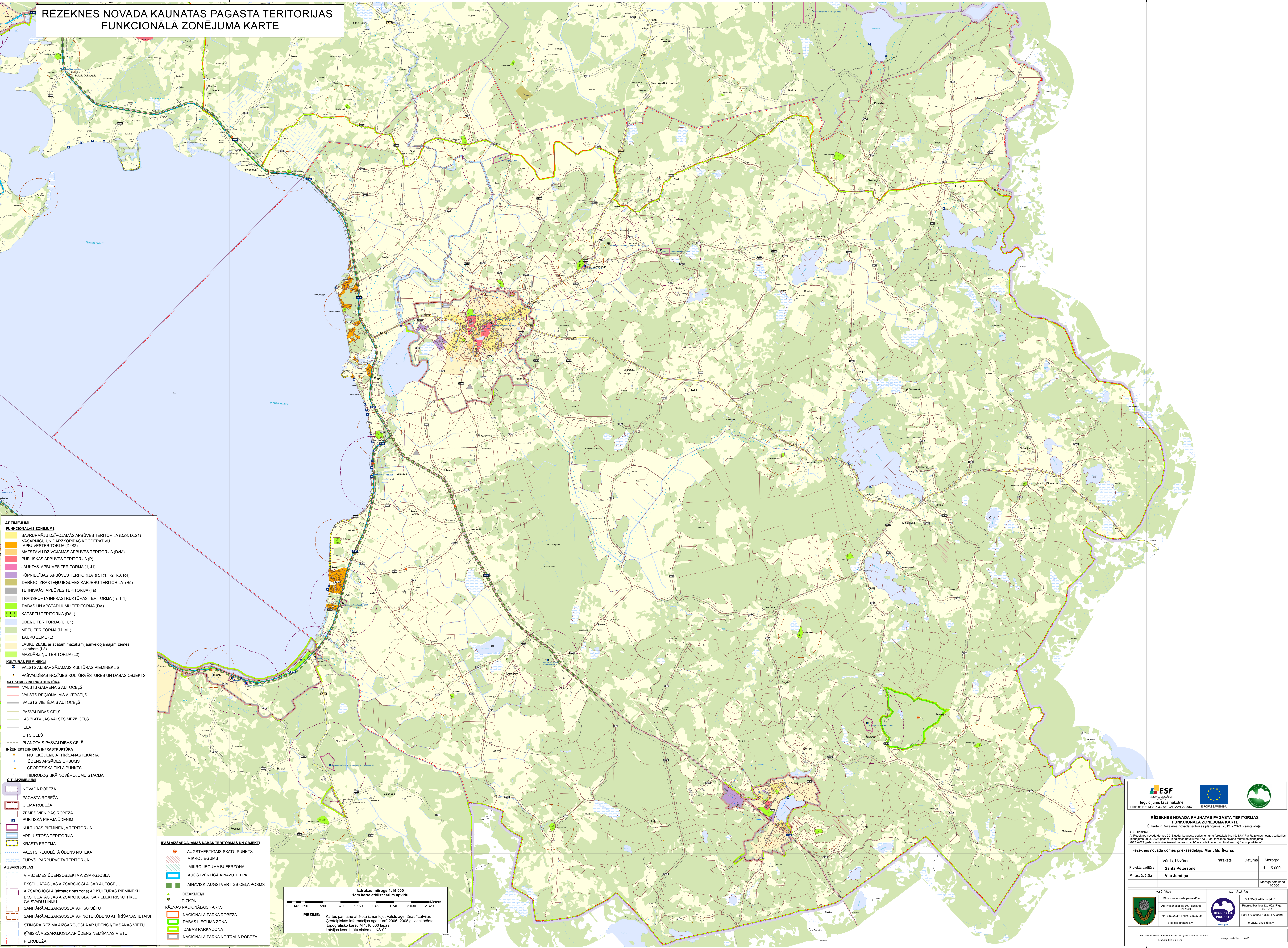
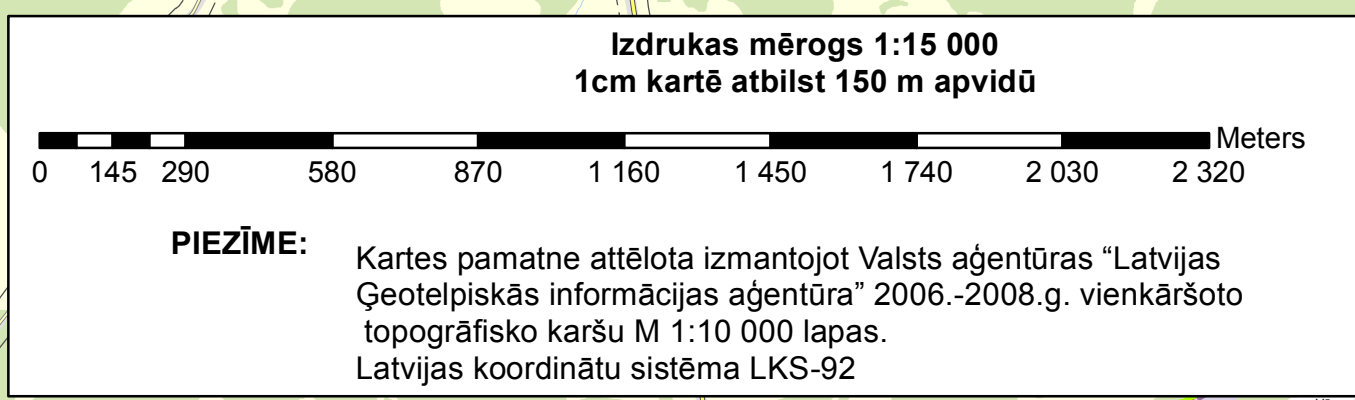


RĒZEKNES NOVADA KAUNATAS PAGASTA TERITORIJAS
FUNKCIONĀLĀ ZONĒJUMA KARTE



- APZĪMĒJUMI:**
- FUNKCIONĀLAIS ZONĒJUMS**
- SAVRŪPMĀJU DZĪVOJAMĀS APBŪVES TERITORIJA (DzS, DzS1)
 - VASARNICU UN DARZKOPĪBAS KOOPERATĪVU APBŪVES TERITORIJA (DzS2)
 - MAZSTĀVU DZĪVOJAMĀS APBŪVES TERITORIJA (DzM)
 - PUBLISKĀS APBŪVES TERITORIJA (P)
 - JAUKTAS APBŪVES TERITORIJA (J, J1)
 - RŪPNĒCĪBAS APBŪVES TERITORIJA (R, R1, R2, R3, R4)
 - DERĪGO IZRAKTĒNU IEGUVES KARJERU TERITORIJA (R5)
 - TEHNISKĀS APBŪVES TERITORIJA (Tā)
 - TRANSPORTA INFRASTRUKTŪRAS TERITORIJA (T, T1)
 - DABAS UN APSTĀDĪJUMU TERITORIJA (DA)
 - KAPŠĒTU TERITORIJA (DA1)
 - ŪDEŅU TERITORIJA (Ū, Ū1)
 - MEŽU TERITORIJA (M, M1)
 - LAUKU ZEME (L)
 - LAUKU ZEME ar atļautām mazākām jaunuveidojamajām zemes vienībām (L3)
 - MAZDARZĪCŪ TERITORIJA (L2)
- KULTŪRAS PIEMINĒKLI**
- VALSTS AIZSARGĀJAMĀS KULTŪRAS PIEMINĒKUS
 - PAŠVALDĪBAS NOZĪMES KULTŪRVĒSTĒRES UN DABAS OBJEKTS
- SATIKSMES INFRASTRUKTŪRA**
- VALSTS GALVENAIS AUTOCEĻS
 - VALSTS REĢIONĀLAIS AUTOCEĻS
 - VALSTS VIETĒJAIS AUTOCEĻS
 - PAŠVALDĪBAS CEĻS
 - AS "LATVIJAS VALSTS MEŽI" CEĻS
 - IELA
 - CITS CEĻS
 - PLĀNOTAIS PAŠVALDĪBAS CEĻS
- INŽENIERTEHNISKĀ INFRASTRUKTŪRA**
- NOTEKŪDEŅU ATTĪRĪŠANAS IEKĀRTA
 - ŪDENS APGĀDES URBUMS
 - ĢEODEZISKĀ TĪKLA PUNKTS
 - HIDROLOĢISKĀ NOVEROJUMU STACIJA
- CITĀPZĪMĒJUMI**
- NOVADA ROBEŽA
 - PAGASTA ROBEŽA
 - CIEMA ROBEŽA
 - ZEMES VIENĪBAS ROBEŽA
 - PUBLISKĀ PIEEJAS ŪDENIM
 - KULTŪRAS PIEMINĒKĻA TERITORIJA
 - APPLŪSŪSĒ TERITORIJA
 - KRASTA EROZIJA
 - VALSTS REGULĒTĀ ŪDENS NOTEKA
 - PURVS, PĀRPURVOTA TERITORIJA
- AIZSARGJOSLAS**
- VIRSZEMES ŪDENSOBJEKTA AIZSARGJOSLA
 - EKSPĻUATĀCIJAS AIZSARGJOSLA GAR AUTOCEĻU
 - AIZSARGJOSLA (aizsardzības zona) AP KULTŪRAS PIEMINĒKLI
 - EKSPĻUATĀCIJAS AIZSARGJOSLA GAR ELEKTRISKO TĪKLU
 - GAISVADU LĪNIJU
 - SANITĀRĀ AIZSARGJOSLA AP KAPŠĒTU
 - SANITĀRĀ AIZSARGJOSLA AP NOTEKŪDEŅU ATTĪRĪŠANAS IETĀSI
 - STINGRĀ REŽĪMA AIZSARGJOSLA AP ŪDENS NĒMŠANAS VIETU
 - KĪMISKĀ AIZSARGJOSLA AP ŪDENS NĒMŠANAS VIETU
 - PIEROBEŽA

- IPĀSĪ AIZSARGĀJAMĀS DABAS TERITORIJAS UN OBJEKTI**
- AUGSTVERTĪGAIS SKATU PUNKTS
 - MIKROLIEGUMS
 - MIKROLIEGUMA BUFERZONA
 - AUGSTVERTĪGĀ AINAVU TELA
 - AINAVISKI AUGSTVERTĪGĀS CEĻA POSMS
 - DĪŽAKMEŅI
 - DĪŽKOKI
 - RĀZMAS NATIONĀLAIS PARKS
 - NATIONĀLAIS PARKA ROBEŽA
 - DABAS LIEGUMA ZONA
 - DABAS PARKA ZONA
 - NATIONĀLAJĀ PARKA NEITRĀLAJĀ ROBEŽA



ESF
Eiropas sociālās
fondus
Ieguldījums tavā nākotnē
Projekta Nr.10P11.5.3.2.010AP10AP10AP10

EIROPAS SAVIENĪBA

Latvija

**RĒZEKNES NOVADA KAUNATAS PAGASTA TERITORIJAS
FUNKCIONĀLAJĀ ZONĒJUMA KARTE**

Šī karte ir Rēzeknes novada teritorijas plānojuma (2013. - 2024.) sastāvdaļa

APSTIPRINĀTIS
Ar Rēzeknes novada domes 2013. gada 1. sēdzes sēdes lēmumu, protokols Nr. 18. 1.§ "Par Rēzeknes novada teritorijas
plānojuma 2013. - 2024. gadam un saistīto noteikumu Nr.3. "Par Rēzeknes novada teritorijas plānojuma
2013. - 2024. gadam teritorijas izmaiņām un apģiņves noteikumiem un grafisko daļu" apstiprināšanu"

Rēzeknes novada domes priekšsēdētājs: **Māris Svārcs**

Vārds, Uzvārds	Paraksts	Datums	Mērogs:
Santa Pētersone			1 : 15 000
Pr. izstrādāja	Vita Juntija		Mēroga noteikšana 1:15 000

PAĻOTĪTĀJS	ĢEOMATĀTĀJS
Rēzeknes novada pašvaldība Atbildamais aģents: S. Rēzekne, LV-4601 Tālrunis: 64022338; Fakss: 64020995 e-pasts: info@rēz.lv	SIA "Rēzekne projekts" Rēzeknes iela 32b-502, Rēz. LV-1045 Tālrunis: 67320809; Fakss: 67320807 e-pasts: info@rēz.lv

Kartogrāfiskā sistēma: LKS-92 Kartes 1:50 000 (kopējais izmērs)
Kartes 1:50 000
Mēroga noteikšana: 1 : 15 000