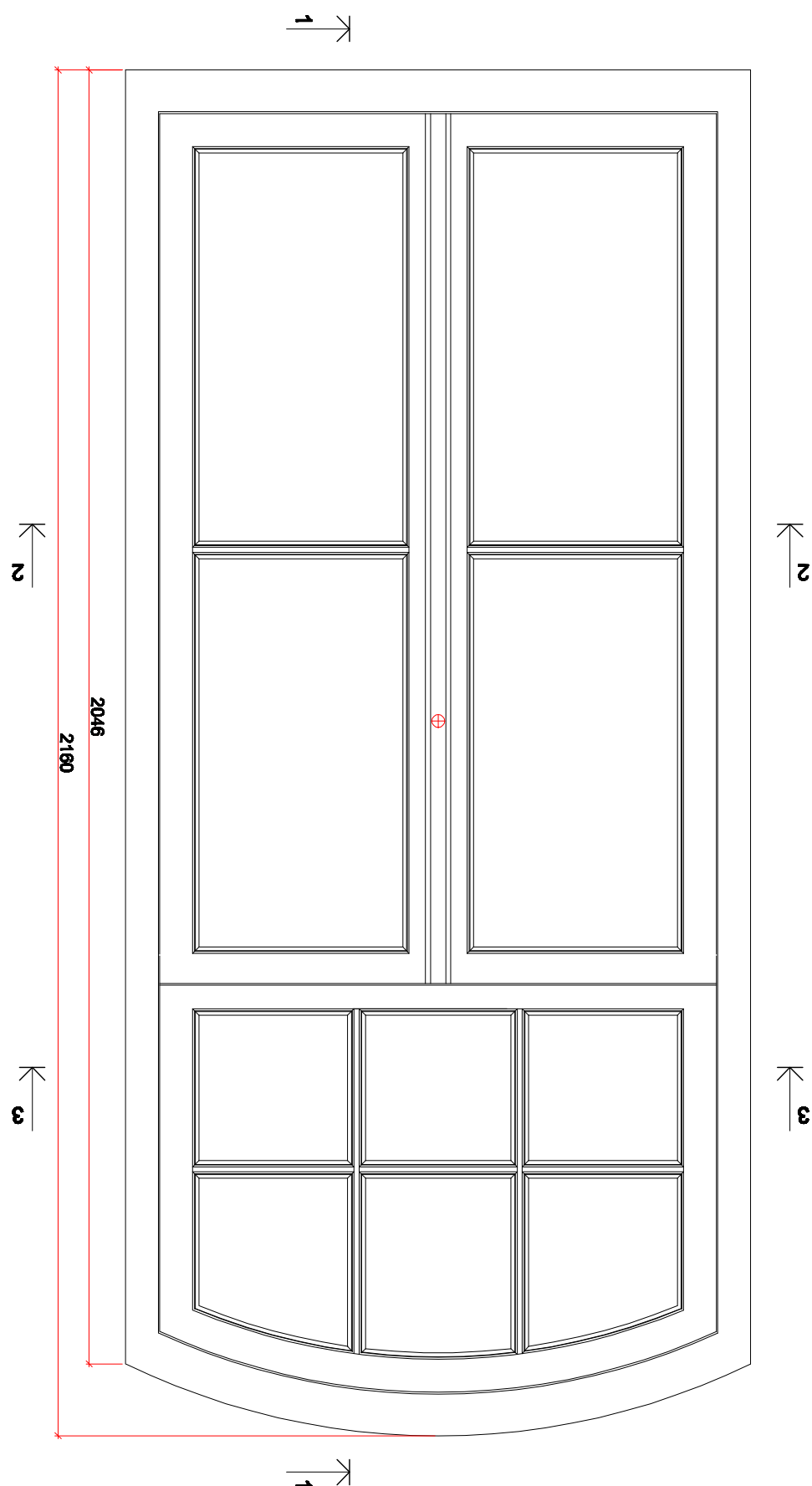
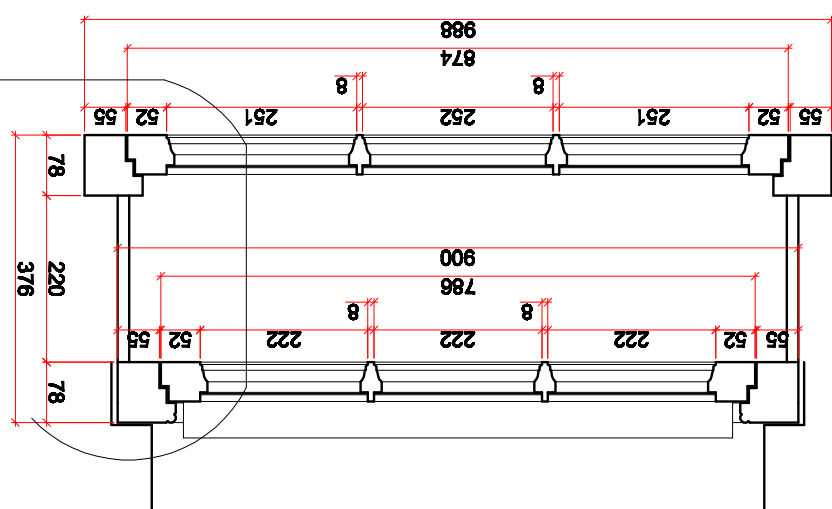


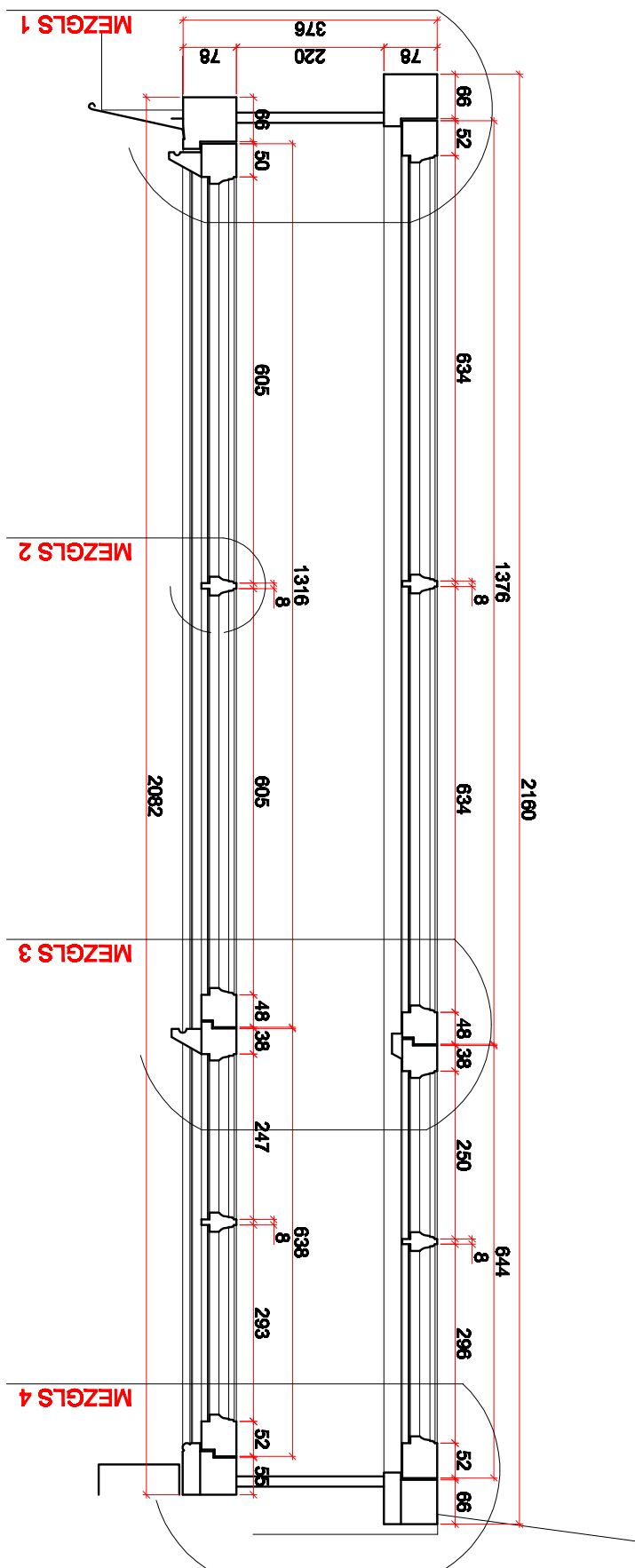
**Ghèzums 2 - 2** 1:10



**Pretskats no iekšpusēs** 1:10



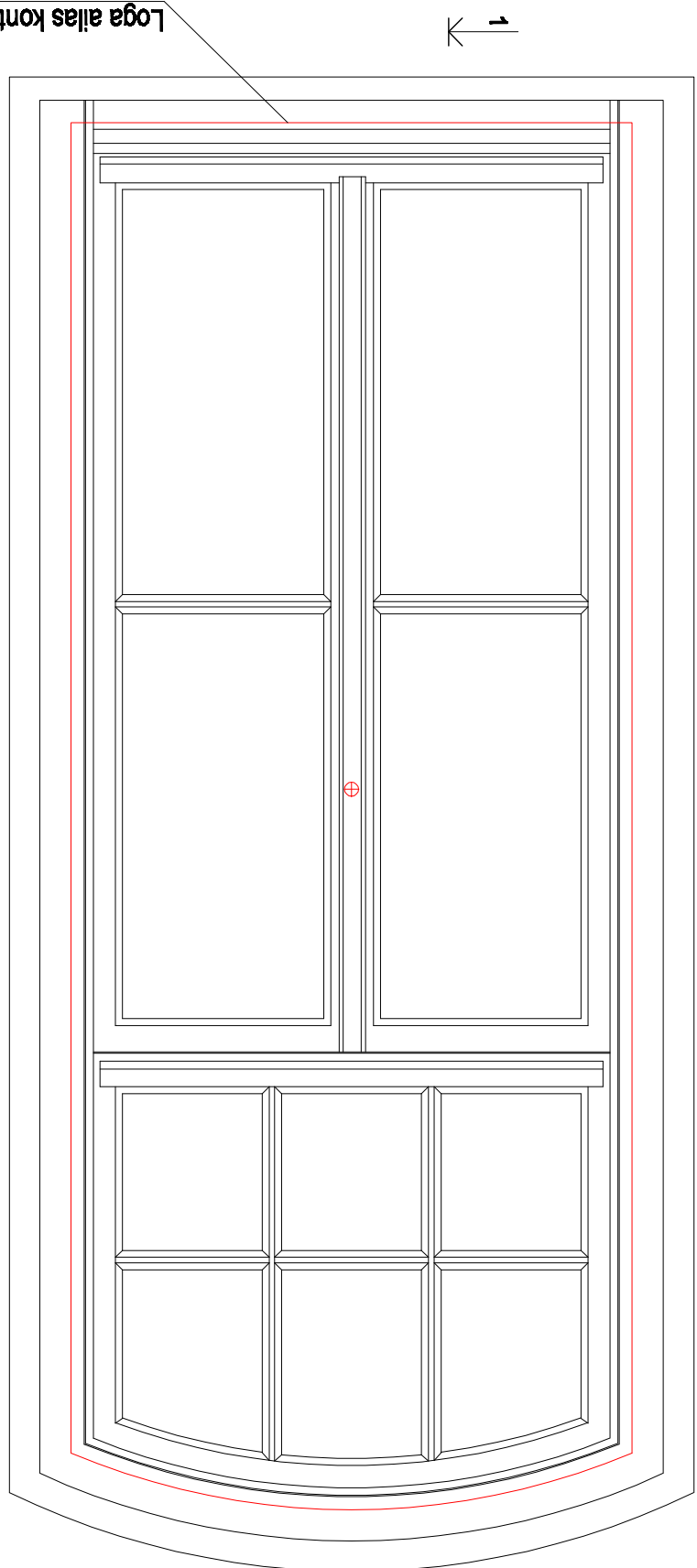
**Ghèzums 3 - 3** 1:10



Ghèzums 1 - 1 1:10



**Pretskats no ārpuses** 1:10



Loga ailas kontūra skatā no ārpusēs

[illegible]

PAR LOGU  
IZGATAVOŠANAS  
ILIAS IZMĒRUS VĒLREIZ  
PARBAUDI

1. Logu tšapšapšam jšapem izmekšes, veešes,  
sause koks.  
2. Koksene jšibot šalenit šapušet ar anšalšim,  
išanšim ššibotšim, bez kšakšim boššumšim,  
ševšū aššim um šepšesšumšim.  
3. Pšepšajšim všam čenš ( ne valšikš per 3 žaršim  
uš mešut, žarš mešutšik bšot ššapušes,  
4. Kšesšalšim pšepšebšot logu koksanel  
pšepšajšim mešalšil ležšumšim.  
5. Žuršot žarš um aššibšot boššes veešes š  
šaršus žilšim ležšesšim všaršim, lešimšim kšusšes  
ššibotšil jšesšikt ar aššibšotšes debšes koksanes  
ššibotšum všizšum.  
6. Koks aššumšim um aššum ležšumšim jšibot  
rupšū izpšibšim, gišš um vš aššebššim, ar  
aššim ššapušim, bšil valšesšim ššuvšim um  
mešumšim ar ššibšotšim ššim, ššapšumšim všarš  
jšibot bez žaršim. Šapšumšim jšesšut ar  
mešumšim koks puššim val jšesšit, lšime  
ššibšotšum deššos ššapšesšim koks  
šapšumšes meššesšil.

**PRIZEMJE**  
1. Loga desne zrnjurne izraditelske pec primanje  
stih seoda originalna loga L-1-0 uzimrtseane  
2013, gada vsearbi, jurno logu izraditok  
analogu originalne - en divum stavovstvom  
spodvom val en VIENU ODERAPLODU.  
2. Mlati dovi milimetrov.  
3. Logu izgraditok no sausa mezzarine  
prihese kokci.  
4. Gurneti en kareru inili un izstok en inelase  
krtisu, toni leprkise saskajok en projekta  
sauru.  
5. Vrtne lekaritit aliis en cilindrickum vrtum.  
6. Vrtne stavbe stavitok inelase  
stavitok, lekarise vrtne stavitok inelase  
inelase en espanjolei.

[illegible]