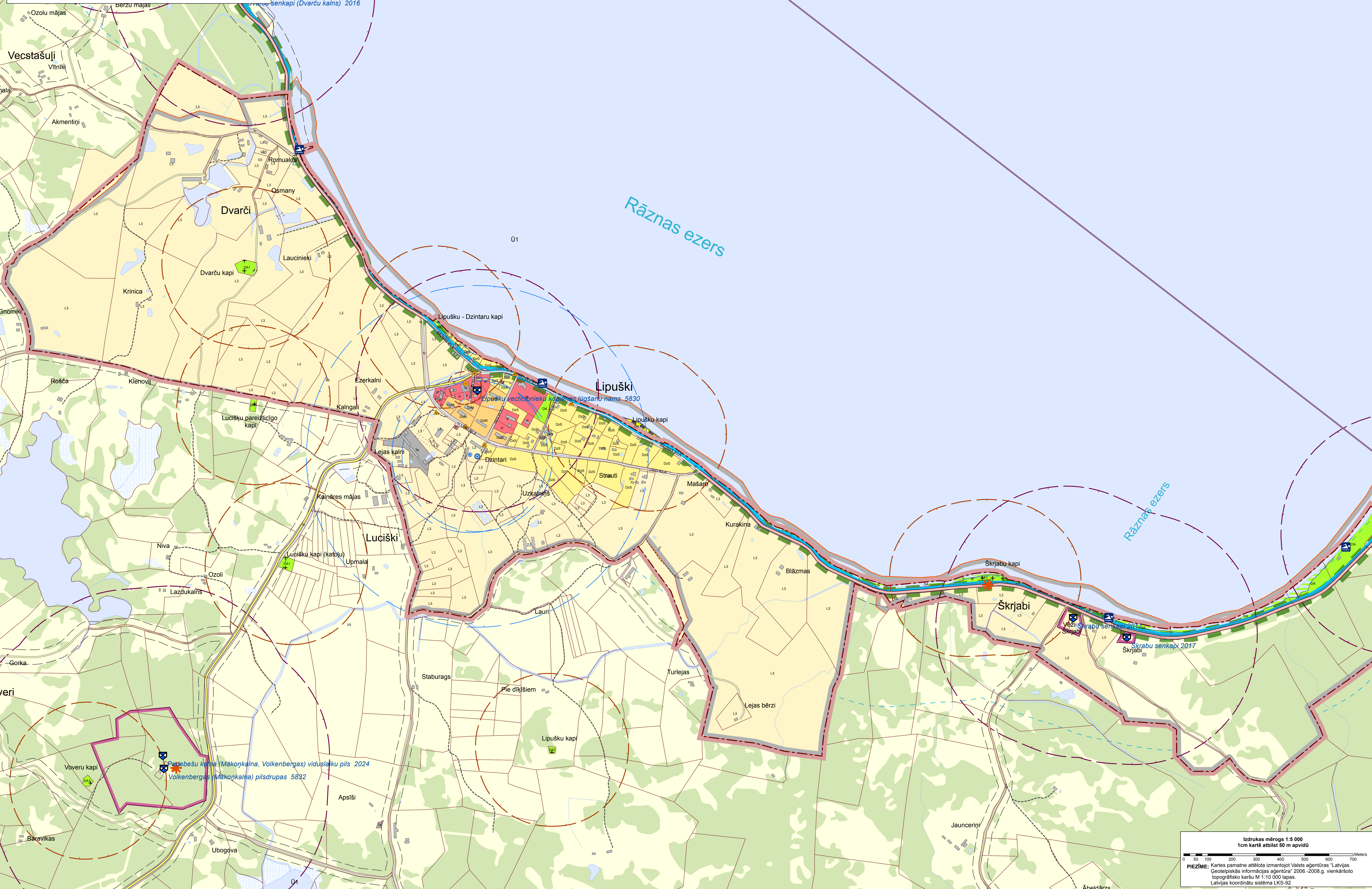


RĒZEKNES NOVADA MĀKOŅKALNA PAGASTA CIEMU TERITORIJAS
FUNKCIONĀLĀ ZONEJUMA KARTE



APZĪMĒJUMI:

FUNKCIONĀLAIS ZONEJUMS

- SĀVRUMĀJU DZĪVOJAMĀS APBŮVES TERITORIJĀ (DzS, DzS1)
- MAZSTĀVU DZĪVOJAMĀS APBŮVES TERITORIJĀ (DzM)
- PUBLISKĀS APBŮVES TERITORIJĀ (P)
- JAUKTAS APBŮVES TERITORIJĀ (J, J1)
- RŪPNĪCĪBAS APBŮVES TERITORIJĀ (R, R1, R2, R3, R4)
- DĒRĪGO IZRAKTEŅU IEGUVES KARJERU TERITORIJĀ (RS)
- TEHNISKĀS APBŮVES TERITORIJĀ (Tā)
- TRANSPORTA INFRASTRUKTŪRAS TERITORIJĀ (Tr, Tr1)
- DABAS UN APSTĀDĪJUMU TERITORIJĀ (DA)
- KAPSĒTU TERITORIJĀ (DA1)
- ŪDEŅU TERITORIJĀ (Ū, Ū1)
- MEŽU TERITORIJĀ (M, M1)
- LAUKU ZEME (L)
- LAUKU ZEME ar atļautām mazākām jaunveidojamajām zemes vienībām (L3)
- MAZDĀRZĪNU TERITORIJĀ (L2)

KULTŪRAS PIEMINEKĻI

- VALSTS AIZSARDZĪBĀ ESOŠS KULTŪRAS PIEMINEKLIS
- PAŠVALDĪBAS NOZĪMES KULTŪRVĒSTURES UN DABAS OBJEKTS

SATIKSMES INFRASTRUKTŪRA

- VALSTS GALVENAIS AUTOCEĻS
- VALSTS REĢIONĀLAIS AUTOCEĻS
- VALSTS VIETĒJAIS AUTOCEĻS
- PAŠVALDĪBAS CEĻS
- AS "LATVIJAS VALSTS MEŽ" CEĻS
- CEĻS
- CITS CEĻS
- PLĀNOTAIS PAŠVALDĪBAS CEĻS

INŽENIERTEHNISKĀ INFRASTRUKTŪRA

- NOTEKŪDEŅU ATTĪRĪŠANAS IEKĀRTA
- ŪDENS APGĀDES URBUMS
- ĢEODEZISKAIS ATBALSTA PUNKTS

CITI APZĪMĒJUMI

- PAGASTA ROBEŽA
- CIEMA ROBEŽA
- ZEMES VIENĪBAS ROBEŽA
- KULTŪRAS PIEMINEKĻA TERITORIJĀ
- APPLŪŠOŠĀ TERITORIJĀ
- PUBLISKĀ PIEEJĀ ŪDEŅIEM
- KRASTA EROZĪJA
- VALSTS REGULĒTĀ ŪDENS NOTEKA
- PURVS, PĀRPURVOTA TERITORIJĀ

AIZSARGJOSLAS

- VIRSZEMES ŪDENSOBJEKTA AIZSARGJOSLA
- EKSPĻUĀCIJAS AIZSARGJOSLA GAR AUTOCEĻU
- AIZSARGJOSLA (aizsardzības zona) AP KULTŪRAS PIEMINEKĻI
- SANITĀRĀ AIZSARGJOSLA AP KAPSĒTU
- SANITĀRĀ AIZSARGJOSLA AP NOTEKŪDEŅU ATTĪRĪŠANAS IETAI
- ĶĪMISKĀ AIZSARGJOSLA AP PAZEMES ŪDENS ŅEMŠANAS VIETU

ĪPAŠI AIZSARGJAMĀS DABAS TERITORIJAS UN OBJEKTI

- DĪŽKOKS
- AUGSTVĒRTĪGĀ AINAVU TĒLPA
- AINAVISKI AUGSTVĒRTĪGOS CEĻA POSMUS
- AUGSTVĒRTĪGAIS SKATU PUNKTS

RĀZNAS NATIONĀLAIS PARKS

- NACIONĀLĀ PARKA ROBEŽA
- DABAS LIEGUMA ZONA
- DABAS PARKA ZONA
- NEITRĀLĀ ZONA



ESF
EIROPAS SOCIĀLAIS
FONDS
Izaugsmes un nodarbinātības
programma



EUROPA SAVIENĪBA



AMIE

**RĒZEKNES NOVADA MĀKOŅKALNA PAGASTA CIEMU TERITORIJAS
FUNKCIONĀLĀ ZONEJUMA KARTE**

Šī karte ir Rēzeknes novada teritorijas plānojuma (2013. - 2024.) sastāvdaļa

Rēzeknes novada domes priekšsēdētājs: **Monvīds Švarcs**

Vārds; Uzvārds	Paraksts	Datums	Mērogs:
Projekta vadītāja Santa Pētersone			1 : 5 000
Projekta vadītājas asistentē Inese Brūvere			
Pr. izstrādātāja Vita Juntīņa			Mēroga noteiktība 1:10.000

PASŪTĪTĀJS Rēzeknes novada pašvaldība Atbrīvības aleja 95, Rēzekne, LV-4601 Tāl.: 64622238; Faksa: 64629935 e-pasts: info@rc.lv	IZSTRĀDĀTĀJS SIA "Reģionālie projekti" Rūpniecības iela 32b, 502 Rīga, LV-1045 Tāl.: 67320909; Faksa: 67320907 e-pasts: birojs@rp.lv
---	--

Koordinātu sistēma LKS-92 (Latvijas 1982. gada koordinātu sistēma)
Mēroga noteiktība 1 : 10.000

Izdrukas mērogs 1:5 000
1cm kartē atbilst 50 m apvidū

0 50 100 200 300 400 500 600 700 Meters

PIEZĪME: Kartes pamatne attēlota izmantojot Valsts aģentūras "Latvijas Ģeotelpiskās informācijas aģentūra" 2006.-2008.g. vienkrāsoto topogrāfisko kartu M 1:10 000 lapas. Latvijas koordinātu sistēma LKS-92