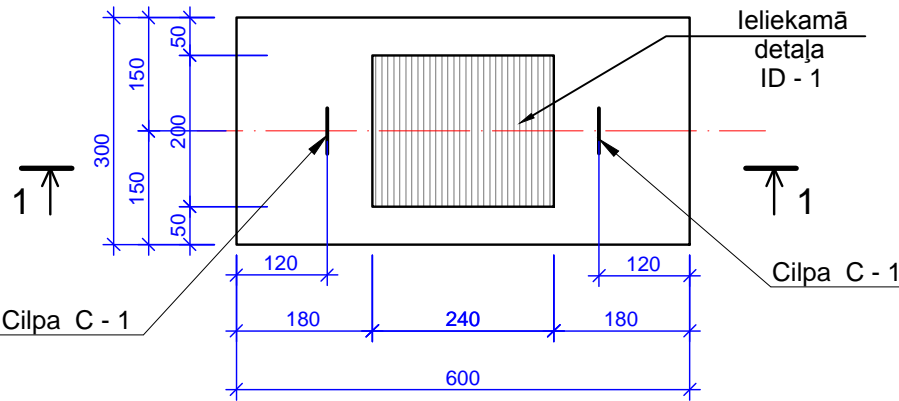
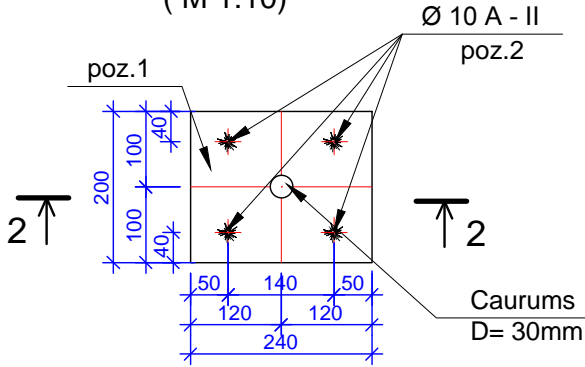


DZELZSBETONA ATBALSTA  
PLĀTNE PLĀNS  
( M 1:10 )



IELIEKAMĀ DETAĻA ID - 1  
( M 1:10 )



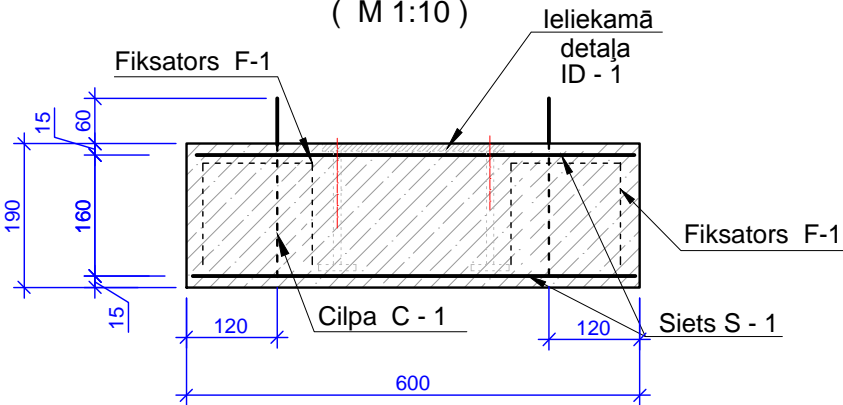
MATERIĀLU SPECIFIKĀCIJA VIENAI ATBALSTA PLĀTNEI

Elementa marka	Nosaukums	Mērvienība	Skaitis	Piezīmes
ID - 1	Ieliekamā detaļa	gab.	1	
S - 1	Siets	gab.	2	
F - 1	Fiksātors	gab.	2	
C - 1	Cilpa	gab.	2	
	Betons B 22.5	m³	0,035	
	Masa	t	0.088	

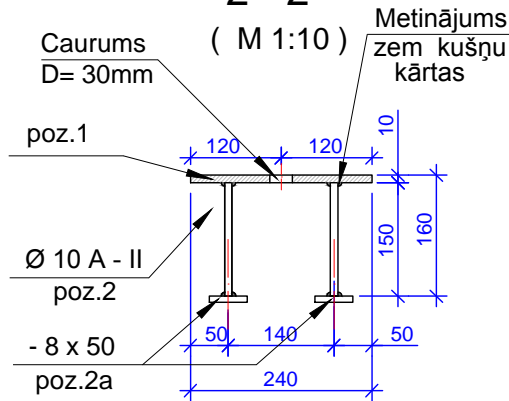
METĀLA ELEMENTU SPECIFIKĀCIJA VIENAM ELEMENTAM

Elementu marka	Poz.	Šķērsgriezums mm	Garums mm	Skaitis	Masa, kg			Piezīmes
					poz.	poz. kopā	markas	
Ieliekamā detaļa ID - 1	1	-10 x 240	200	1	3.77	3.77	4.81	
	2	Ø 10 A II	150	4	0.10	0.40		
	2a	- 8 x 50	50	4	0.16	0.64		
Siets S - 1	3	Ø 10 A I	570	3	0.35	1.05	2.07	
	4	Ø 10 A I	270	6	0.17	1.02		
C - 1	5	Ø 6 A I	770	1	0.17	0.17	0.17	
F - 1	6	Ø 6 A I	630	1	0.14	0.14	0.14	

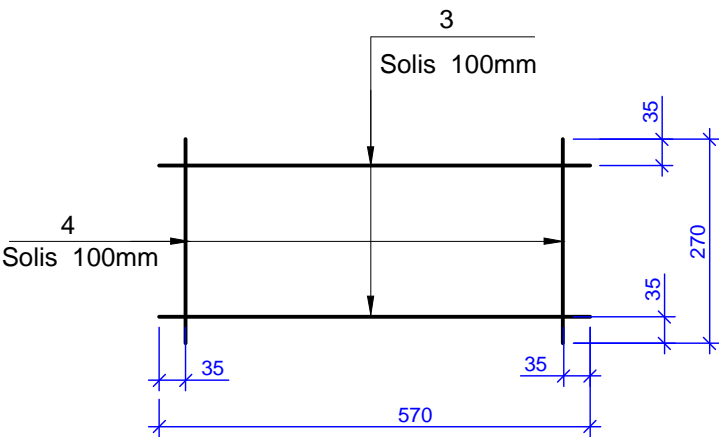
1 - 1  
( M 1:10 )



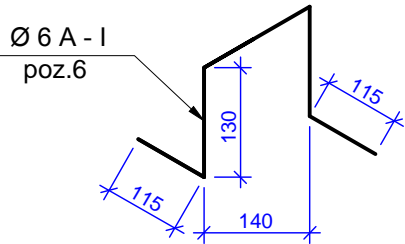
2 - 2  
( M 1:10 )



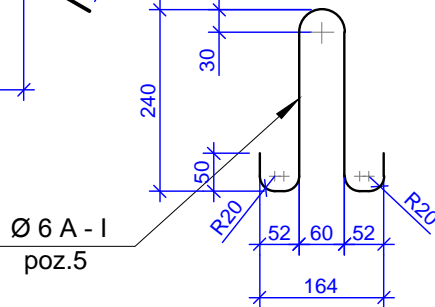
SIETS S - 1  
( M 1:10 )



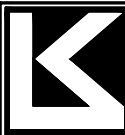
FIKSATORS F - 1  
( M 1:10 )



MONTĀŽAS  
CILPA C - 1  
( M 1:10 )



1. IELIEKAMĀS DETAĻAS MATERIĀLS:  
a) VELMĒJUMS - TĒRAUDA MARKA S235J2G3, EN 10025.  
b) ENKURI - AII KL. TĒRAUDS, MARKA S235J2G3.
2. IELIEKAMO DETAĻU PĀRKLĀT AR PRETKOROZIJAS SASTĀVU.
3. APAKŠĒJA SIETA NOVIETOJUMA FIKSĀCIJAI PIELIETOT PLASTMASAS VAI SMILŠU-CEMENTA JAVAS FIKSĀTORUS.
4. AUGŠĒJĀ SIETA FIKSĀTORS F - 1 PIESIET PIE APAKŠĒJĀ SIETA STIEGRĀM.
5. PROJEKTĀ PAREDZĒTĀS IELIEKAMĀS DETAĻAS STĀVOKLI NODROŠINĀT PIESIENOT TO PIE SIETA.

 <b>KOMUNĀLPROJEKTS</b> <b>BŪVKOMERSANTA</b> REĢISTR.Nr.2687 - R				Būvobjekta nosaukums Garāžas būvniecība īpašumā "Laimas", Ozolmuižas pagastā, Rēzeknes novadā			
Amats	Uzvārds	Paraksts	Datums	Lapas saturs Atbalsta plātne AP-1.			
Būvprojekta daļas vadītāja	J.Zamjatina		08.12.2014	Pasūtījuma Nr.	14 - 34 - 028	Mērogs	Stadija
Būvinženiere	T.Ivenkova		08.12.2014	Saskaņots		1:10	TP
Arh. reg.Nr.						Lapas Nr.	Lapu sk.
						BK-7	