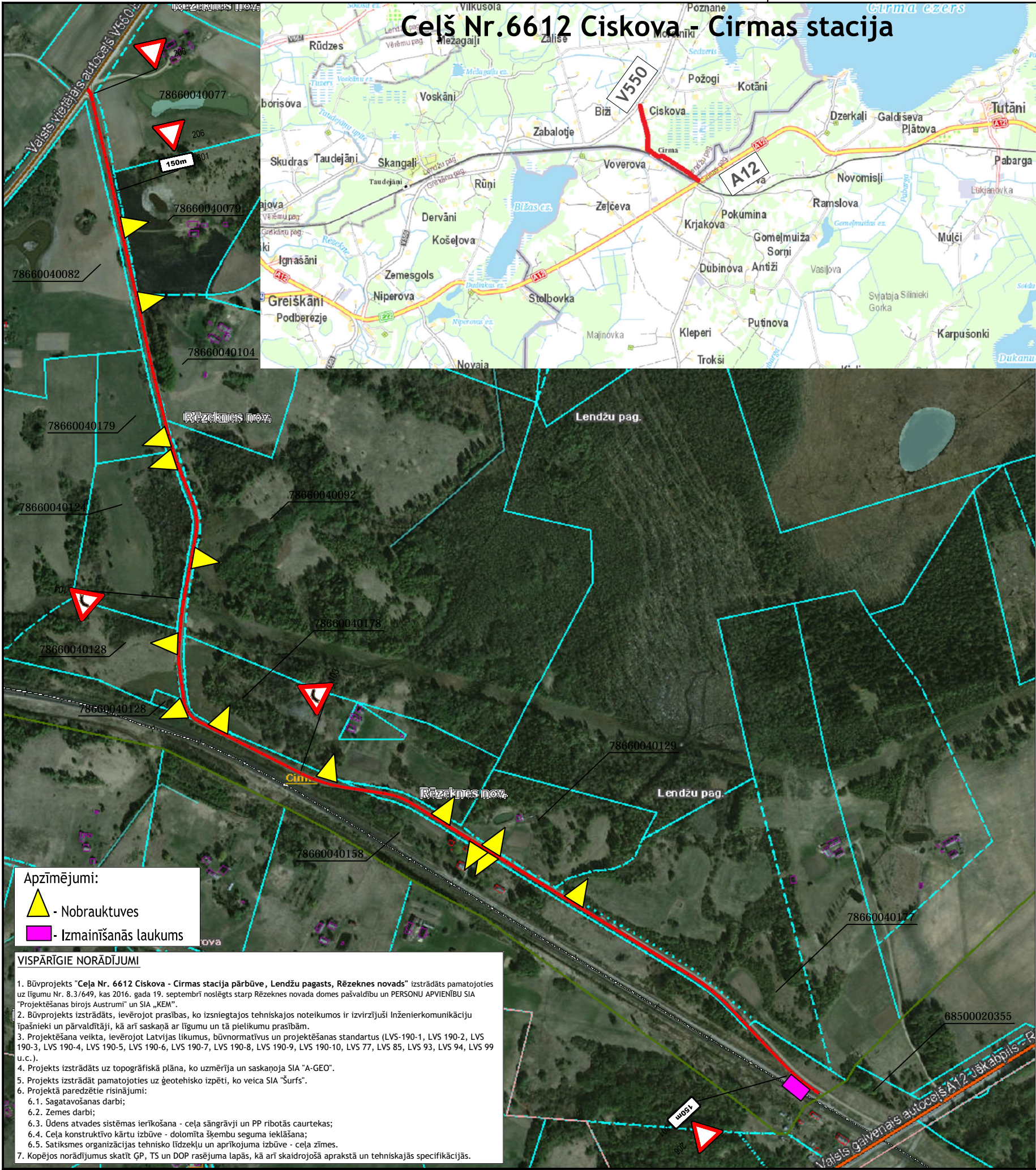


Ceļš Nr.6612 Ciskova - Cirmas stacija

VIETA BŪVPROJEKTA SASKAŅOŠANAI



- Apzīmējumi:
- Yellow triangle: Nobrauktuves
  - Pink rectangle: Izmainīšanās laukums

- VISPĀRĪGIE NORĀDĪJUMI
- Būvprojekts "Ceļa Nr. 6612 Ciskova - Cirmas stacija pārbūve, Lendžu pagasts, Rēzeknes novads" izstrādāts pamatojoties uz līgumu Nr. 8.3/649, kas 2016. gada 19. septembrī noslēgts starp Rēzeknes novada domes pašvaldību un PERSONU APVIENĪBU SIA "Projektēšanas birojs Austrumi" un SIA „KEM”.
  - Būvprojekts izstrādāts, ievērojot prasības, ko izsniegtajos tehniskajos noteikumos ir izvirzījuši Inženierkomunikāciju īpašnieki un pārvaldītāji, kā arī saskaņā ar līgumu un tā pielikumu prasībām.
  - Projektēšana veikta, ievērojot Latvijas likumus, būvnormatīvus un projektēšanas standartus (LVS-190-1, LVS 190-2, LVS 190-3, LVS 190-4, LVS 190-5, LVS 190-6, LVS 190-7, LVS 190-8, LVS 190-9, LVS 190-10, LVS 77, LVS 85, LVS 93, LVS 94, LVS 99 u.c.).
  - Projekts izstrādāts uz topogrāfiskā plāna, ko uzmērīja un saskaņoja SIA "A-GEO".
  - Projekts izstrādāts pamatojoties uz ģeotehnisko izpēti, ko veica SIA "Surfs".
  - Projektā paredzētie risinājumi:
    - Sagatavošanas darbi;
    - Zemes darbi;
    - Ūdens atvades sistēmas ierīkošana - ceļa sāngrāvji un PP ribotās caurtekas;
    - Ceļa konstruktīvo kārtu izbūve - dolomīta šķembu seguma iekļāšana;
    - Satiksmes organizācijas tehnisko līdzekļu un aprīkojuma izbūve - ceļa zīmes.
  - Kopējos norādījumus skatīt GP, TS un DOP rasējuma lapās, kā arī skaidrojošā aprakstā un tehniskajās specifikācijās.

Būvprojekta galvenie dati	
Būves klasifikatora kods	21120102
Trases garums	1950 m
Brauktuves platums	4,50 m
Brauktuves šķērskritums	3,0 %
Brauktuves segums	Dolomīta šķembu maisījums
Nobrauktuves	14 gab.
Caurteku izbūve	16 gab.

Būvprojekta RASĒJUMU sastāvs		
Marka	Nosaukums	Piezīmes
GP-0	Ģenerālplāns un Vispārīgie rādītāji	M 1:2000
TS-1	Trases plāns	M 1:500
TS-2	Garenprofils	M1:2000/1:200
TS-3	Šķērsgriezumi	M 1:50
TS-4	Caurtekas konstrukcija	M 1:50
DOP-1	Darba organizēšanas projekts	bez mēroga

Šī būvprojekta risinājumi atbilst Latvijas būvnormatīviem, kā arī citu normatīvo aktu prasībām.

Būvprojekta vadītājs: Mārtiņš Kiščenko  
( Vārds, uzvārds )  
3-01213  
( sertifikāta nr. )

04.2017  
( datums )




( paraksts )

Šī būvprojekta ģenerālplāns, teritorijas sadaļa un darba organizācijas projekts atbilst Latvijas būvnormatīviem, kā arī citu normatīvo aktu prasībām.

Būvprojekta vadītājs: Mārtiņš Kiščenko  
( Vārds, uzvārds )  
3-01213  
( sertifikāta nr. )

04.2017  
( datums )

( paraksts )

<div><div><div>AUSTRUMI PROJEKTOŠANĀS</div></div><div><div><div>KEM</div></div><div>SIA "Projektēšanas birojs Austrumi" 18. Novembra iela 16, Rēzekne Tel.: 26821100, sia.austrumi@inbox.lv SIA "KEM" Lubānas iela 6-118, Rēzekne Tel.: 26387532, sia.kem@inbox.lv</div></div></div>			<div><div><div>Rēzeknes novada pašvaldība Reģ. Nr. 90009112679 Atbrīvošanas aleja 95A, Rēzekne, LV-6401, Latvija</div></div></div>			Līgums Nr.: 8.3/649		
<div><div><div>V. Uzvārds</div><div>Paraksts</div><div>Datums</div></div><div><div>Būvproj.vad. M. Kiščenko</div><div></div><div>04.2017</div></div><div><div></div><div></div><div></div></div><div><div></div><div></div><div></div></div><div><div></div><div></div><div></div></div><div><div></div><div></div><div></div></div></div>			<div><div>Objekts:</div><div>Ceļa Nr. 6612 Ciskova - Cirmas stacija pārbūve, Lendžu pagasts, Rēzeknes novads</div></div>			<div>Mērogs:</div> <div>-</div>		
			<div>Marka</div> <div>ĢP</div>					
<div><div>Rasējums:</div><div>ĢENERĀLPLĀNS un VISPĀRĪGIE RĀDĪTĀJI</div></div>			<div><div>Stadija</div><div>BP</div></div>		<div><div>Lapa:</div><div>1</div></div>	<div><div>Lapas Nr.</div><div>1/1</div></div>		