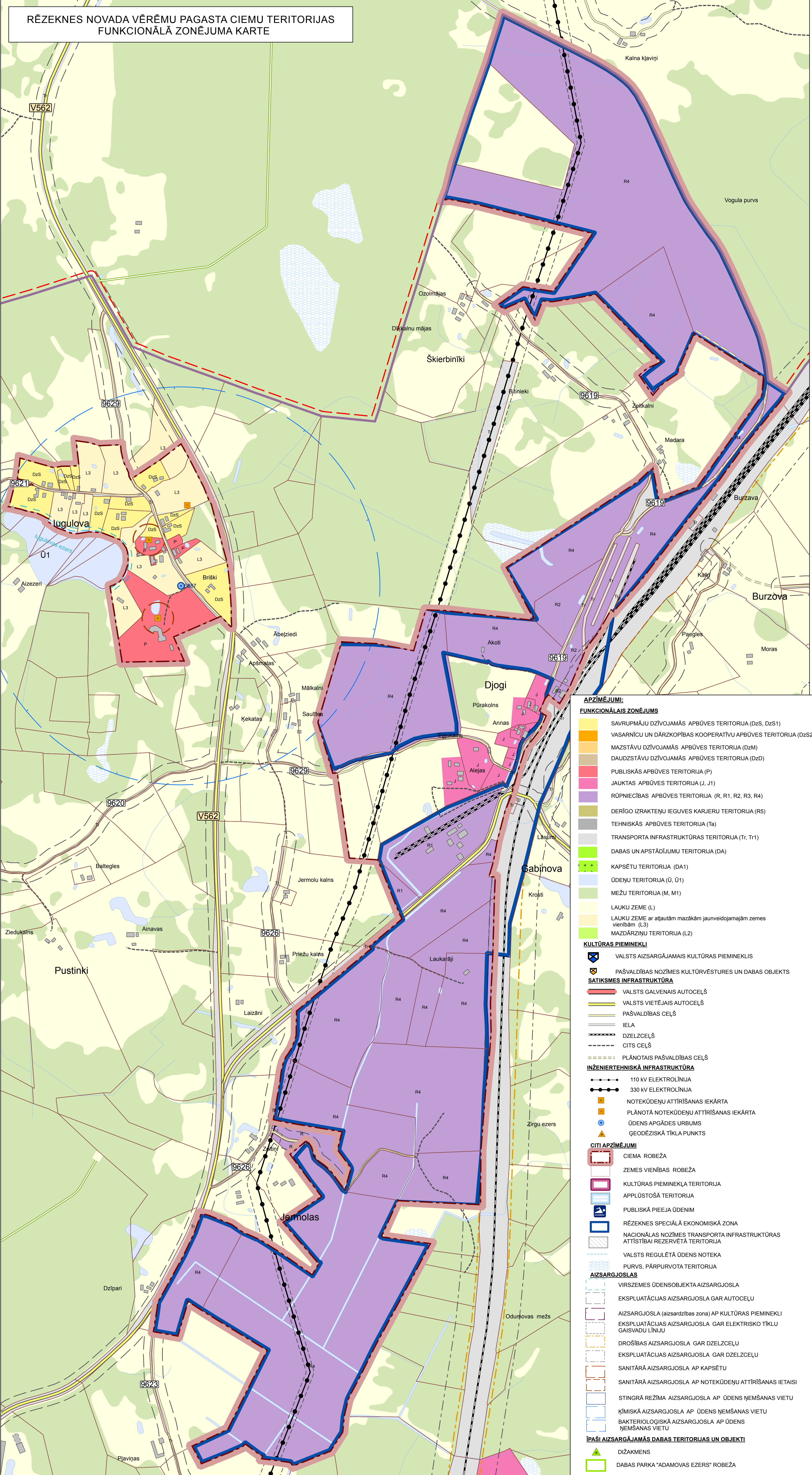
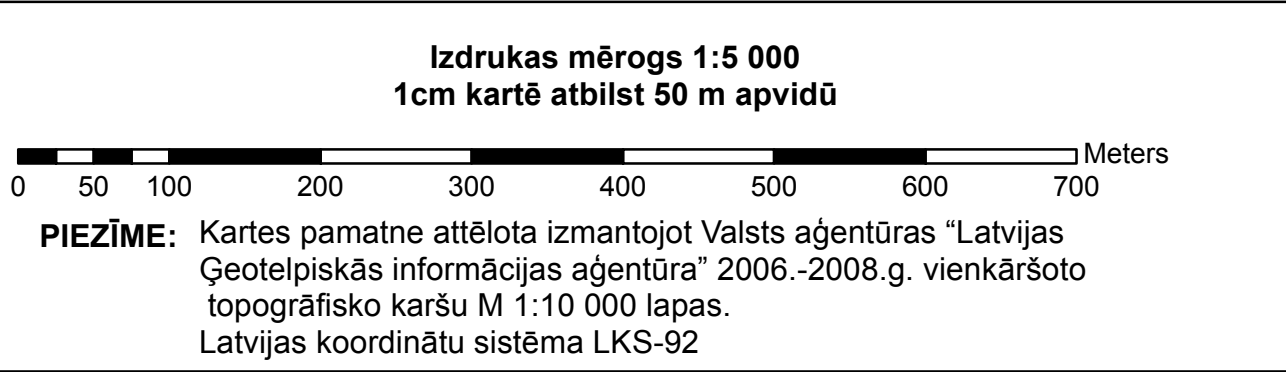
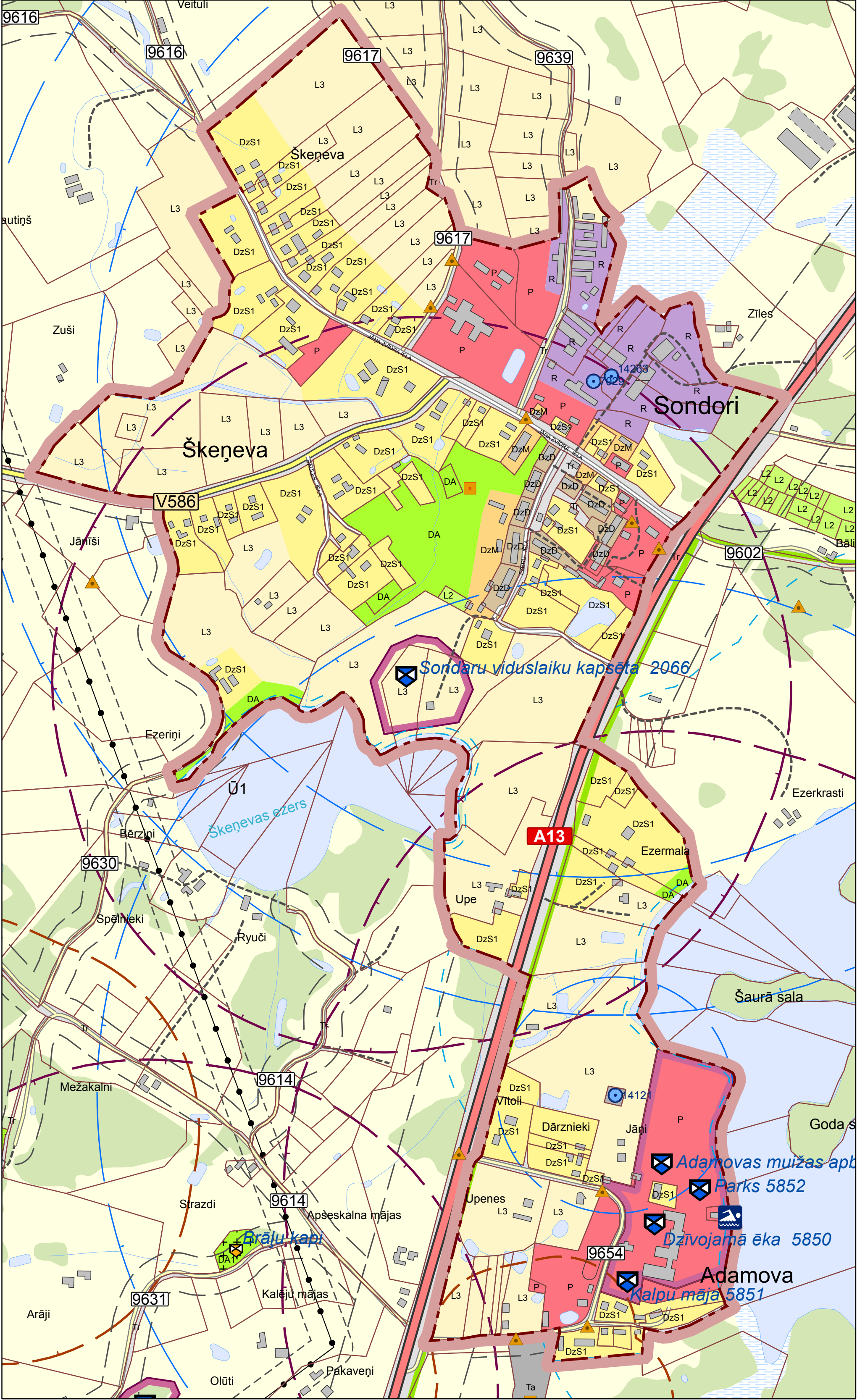


RĒZEKNES NOVADA VĒRĒMU PAGASTA CIEMU TERITORIJAS FUNKCIONĀLĀ ZONEJUMA KARTE



- APZĪMĒJUMI:**
- FUNKCIONĀLAIS ZONEJUMS**
- SAVRUPMĀJU DZĪVOJAMĀS APBŪVES TERITORIJĀ (DzS, DzS1)
 - VASARNĪCU UN DĀRZKOPĪBAS KOOPERATĪVU APBŪVES TERITORIJĀ (DzS2)
 - MAZSTĀVU DZĪVOJAMĀS APBŪVES TERITORIJĀ (DzM)
 - DAUDZSTĀVU DZĪVOJAMĀS APBŪVES TERITORIJĀ (DzD)
 - PUBLISKĀS APBŪVES TERITORIJĀ (P)
 - JAUKTAS APBŪVES TERITORIJĀ (J, J1)
 - RŪPniecības APBŪVES TERITORIJĀ (R, R1, R2, R3, R4)
 - DERĪGO IZRAKTEŅU IEGUVE KARJERU TERITORIJĀ (RS)
 - TEHNISKĀS APBŪVES TERITORIJĀ (Ta)
 - TRANSPORTA INFRASTRUKTŪRAS TERITORIJĀ (T1, T11)
 - DABAS UN APSTĀDĪJUMU TERITORIJĀ (DA)
 - KAPSEŅU TERITORIJĀ (DA1)
 - ŪDEŅU TERITORIJĀ (Ū, Ū1)
 - MEŽU TERITORIJĀ (M, M1)
 - LAUKU ZEME (L)
 - LAUKU ZEME ar atļautām mazākām jaunveidojamajām zemes vienībām (L3)
 - MAZDĀRŽIŅU TERITORIJĀ (L2)
- KULTŪRAS PIEMINEKĻI**
- VALSTS AIZSARGĀJAMĀS KULTŪRAS PIEMINEKLIS
 - PAŠVALDĪBAS NOZĪMES KULTŪRVĒSTURES UN DABAS OBJEKTS
- SATIKSMES INFRASTRUKTŪRA**
- VALSTS GALVENAIS AUTOCEĻS
 - VALSTS VIETEJAIS AUTOCEĻS
 - PAŠVALDĪBAS CEĻS
 - IELA
 - DZELZCEĻS
 - CITS CEĻS
 - PLĀNOTAIS PAŠVALDĪBAS CEĻS
- INŽENIERTEHNISKĀ INFRASTRUKTŪRA**
- 110 kV ELEKTROLĪNIJA
 - 330 kV ELEKTROLĪNIJA
 - NOTEKŪDEŅU ATTĪRĪŠANAS IEKĀRTA
 - PLĀNOTĀ NOTEKŪDEŅU ATTĪRĪŠANAS IEKĀRTA
 - ŪDENS APGĀDES URBUMS
 - ĢEODEZISKĀ TĪKLA PUNKTS
- CITI APZĪMĒJUMI**
- CIEMA ROBEŽA
 - ZEMES VIENĪBAS ROBEŽA
 - KULTŪRAS PIEMINEKĻA TERITORIJĀ
 - APPLŪSTOŠĀ TERITORIJĀ
 - PUBLISKĀ PIEEJA ŪDENIM
 - RĒZEKNES SPECIĀLĀ EKONOMISKĀ ZONA
 - NACIONĀLAS NOZĪMES TRANSPORTA INFRASTRUKTŪRAS ATTĪSTĪBAI REZERVĒTĀ TERITORIJĀ
 - VALSTS REGULĒTĀ ŪDENS NOTEKA
 - PURVS, PĀRPURVOTA TERITORIJĀ
- AIZSARGJOSLAS**
- VIRSZEMES ŪDENSOBJEKTA AIZSARGJOSLA
 - EKSPĻUĀCIJAS AIZSARGJOSLA GAR AUTOCEĻU
 - AIZSARGJOSLA (aizsardzības zona) AP KULTŪRAS PIEMINEKĻI
 - EKSPĻUĀCIJAS AIZSARGJOSLA GAR ELEKTRISKO TĪKLU
 - GAISVADU LĪNIJU
 - DROŠĪBAS AIZSARGJOSLA GAR DZELZCEĻU
 - EKSPĻUĀCIJAS AIZSARGJOSLA GAR DZELZCEĻU
 - SANITĀRĀ AIZSARGJOSLA AP KAPSEŅU
 - SANITĀRĀ AIZSARGJOSLA AP NOTEKŪDEŅU ATTĪRĪŠANAS IETAI
 - STINGRĀ REŽĪMA AIZSARGJOSLA AP ŪDENS NEMŠANAS VIETU
 - ĶĪMISKĀ AIZSARGJOSLA AP ŪDENS NEMŠANAS VIETU
 - BAKTERIOLOĢISKĀ AIZSARGJOSLA AP ŪDENS NEMŠANAS VIETU
- ĪPAŠĀ AIZSARGĀJAMĀS DABAS TERITORIJAS UN OBJEKTI**
- DĪZAKMENS
 - DABAS PARKA "ADAMOVAS EZERS" ROBEŽA



PIEZĪME: Kartes pamatne attēlota izmantojot Valsts aģentūras "Latvijas Ģeotelpiskās informācijas aģentūra" 2006.-2008.g. vienkaršoto topogrāfisko karšu M 1:10 000 lapas. Latvijas koordinātu sistēma LKS-92

ESF
EIROPAS SOCIĀLAIS FONDS

EIROPAS SAVIENĪBA

legidijums tāva nākotnē
Projekts Nr.1DP/1.5.3.2.0/10A/PIA/VRAA/057

RĒZEKNES NOVADA VĒRĒMU PAGASTA CIEMU TERITORIJAS FUNKCIONĀLĀ ZONEJUMA KARTE

Šī karte ir Rēzeknes novada teritorijas plānojuma (2013. - 2024.) sastāvdaļa

APSTIPRINĀTS
Ar Rēzeknes novada domes 2013.gada 1.augusta sēdes lēmumu (protokols Nr. 19, 1.§) "Par Rēzeknes novada teritorijas plānojuma 2013.-2024.gadam un saistošo noteikumu Nr.3. "Par Rēzeknes novada teritorijas plānojuma 2013.-2024.gadam teritorijas izmaiņām un apbūves noteikumiem un Grāhisko daļu" apstiprināšanu".

Rēzeknes novada domes priekšsēdētājs: **Monvīds Švarcs**

	Vārds; Uzvārds	Paraksts	Datums	Mērogs:
Projekta vadītāja	Santa Pētersone			1 : 5 000
Pr. izstrādātāja	Vita Jumtiņa			Mēroga noteiktība 1:10 000

PASŪTĪTĀJS	IZSTRĀDĀTĀJS
<p>Rēzeknes novads pašvaldība Atbrīvotājus aleja 95, Rēzekne, LV-4601 Tālr.: 64622238; Faksa: 64625935 e-pasts: info@rdc.lv</p>	<p>SIA "Reģionālie projekti" Rūpniecības iela 32b-502, Rīga, LV-1045 Tālr.: 67320809; Faksa: 67320807 e-pasts: birojs@rp.lv</p>

Koordinātu sistēma LKS-92 (Latvijas 1992.gada koordinātu sistēma)

Mēroga noteiktība 1 : 10 000