

Atgādinājums par atkritumiem.

ATGĀDINĀM,

KA LIELGABARĪTA

ATKRITUMI NAV NE

ŠKIROTIE, NE SADZĪVES

ATKRITUMI UN TOS

IEDZĪVOTĀJIEM IR JĀVED

NODOT UZ ŠKIROTO

ATKRITUMU LAUKUMU!

TOS IZMEST PIE

ATKRITUMU

KONTEINERIEM

NEDRĪKST!

Šķiroto

atkritumu laukums Rīgas ielā 21B, Rēzeknē

Šajā laukumā bez maksas var nodot papīru un kartonu, grāmatas, žurnālus, tetrapakas, logu stiklu, stikla pudeles un burkas, metālu, nolietotas automašīnu riepas (piecas riepas 2 reizes gadā), polietilēna plēvi, PET pudeles, HDPE, PP, PS iepakojumu, liela izmēra koka atkritumus (vecas mēbeles), elektrisko un elektronisko iekārtu atkritumus neizjauktā veidā (piem., TV, fēnus, datorus utt.), smēreļļas, svīnu saturošos elektriskos akumulatorus, elektriskos akumulatorus, eļļas filtrus, gāzizlādes spuldzes.

Darba laiks:

PIRMDIENA

brīvdiena

OTRDIENA

10.00 – 13.00

14.00 – 19.00

TREŠDIENA

9.00 – 13.00

14.00 – 19.00

CETURDIENA

8.00 – 12.00

13.00 – 17.00

PIEKTDIENA

8.00 – 12.00

12.30 – 16.30

SESTDIENA

8.00 – 12.00

13.00 – 16.00

SVĒTDIENA

brīvdiena



VĒRĒMU ZIŅAS

RĒZEKNES NOVADA PAŠVALDĪBAS IESTĀDES „NAUTRĒNU PAGASTU APVIENĪBA”
STRUKTŪRVIENĪBAS „VĒRĒMU PAGASTA PĀRVALDE” BEZMAKSAS INFORMATĪVAIS
IZDEVUMS

VĒRĒMU ZIŅAS

2020.GADS(83)

Dabas parka “Adamovas ezers” dabas aizsardzības plāna izstrāde.

Šogad tiek uzsākta dabas aizsardzības plāna izstrāde īpaši aizsargājama dabas teritorijai dabas parkam “Adamovas ezers”, kas atrodas Vērēmu pagastā un tajā iekļauts Adamovas ezers ar

plāna izstrādes gaitā. Plāna izstrādē būs iesaistīti dažādi dabas aizsardzības speciālisti (tajā skaitā sertificēti sugu un biotopu eksperti) un tiks veikta putnu, sikspārņu, zivju un

ekoloģisko un ainavisko vērtību. Plašāka informācija par plāna izstrādes uzsākšanu un tā izstrādes gaitu, kas turpināsies līdz 2022.gada janvārim tiks publicēta vietējos



WWW.REZEKNESNOVADS.LV

piekrastē sastopamajām dabas un ainavas vērtībām – mežiem, pļavām un viensētām. 15. septembrī plānota Dabas aizsardzības pārvaldes un novada pašvaldības darbinieku, kā arī plāna izstrādātāju tikšanās, kuras laikā tiks diskutēts par aktuālajiem jautājumiem, kas jāņem vērā dabas aizsardzības

augu sugu, kā arī dabas parkā sastopamo īpaši aizsargājamo biotopu izpēte. Plāns tiek izstrādāts 12 gadu periodam, kura laikā valsts institūcijas, pašvaldība sadarbībā ar citiem dabas parka zemes īpašniekiem cenšas ieviest plānā paredzētās aktivitātes, lai ilgtermiņā uzlabotu dabas parka

laikrakstos, kā arī regulāri būs pieejama Dabas aizsardzības pārvaldes un pašvaldības interneta vietnēs.

Klinta Bērziņa,
Rēzeknes novada pašvaldības Vecākā vides aizsardzības speciāliste.

Pirmā video konference ir ieplānota 9. oktobrī plkst. 13.00 Vērēmu pagasta bibliotēkā.

INFORMĀCIJA LAUKSAIMNIEKIEM

NĀKOTNES TIEŠMAKSĀJUMI, KAS SAGAI DĀMS?

Jaunajā ES Kopējā lauksaimniecības politikā 2021.–2027. gadam joprojām daudz neskaidrību, skaidrs tikai tas, ka nākamais būs pārejas gads, kurā dalībvalstis varēs tērēt jaunā perioda finansējumu pēc pašreizējiem noteikumiem.

2021. gadā – bez lielām izmaiņām. Kā jau minēts ievadā, nākamgad ES maksājumu jomā lauksaimniekus lielas izmaiņas negaida, jo Latvija varēs izmantot vienu septīto daļu no nākamā perioda ES finansējuma gan platībmaksājumiem, gan ES fondu projektiem. Jāpiemin, ka jau šogad ZM sola ES finansējumu visiem tiem Lauku atbalsta dienesta apstiprinātajiem projektiem, kuriem nepietika finansējuma pēdējā projektu pieņemšanas kārtā pasākumā “Ieguldījumi materiālajos aktīvos”. Vai un kādas projektu pieņemšanas kārtas varētu tikt sludinātas nākamajā gadā, pagaidām nav izlemts. Tāpat lauksaimniekiem jārēķinās ar tiešmaksājumu apjoma samazināšanos, jo brīvprātīgi saistītajam atbalstam pieejamais finansējums nākamgad būs par 1 % mazāks.

Nākamgad jārēķinās ar tiešmaksājumu samazinājumu gadā. Ekoshēmās ZM plāno 6 dažādus pasākumu kopumus, kas vēl jāaskaņo gan ar nozares ekspertiem un organizācijām, gan Eiropas Komisiju. 1. Zaļo platību kopums (atbalsta likmes provizoriski no 54 līdz 118 par dažādu “zaļo” platību apstrādi un uzturēšanu). 2. Tiešā sēja, joslu apstrāde, likme provizoriski 10 eiro/ha. 3. Precīzo tehnoloģiju izmantošana lauksaimniecībā – likme provizoriski 16 eiro/ha. 4. Ilggadīgo zālāju saglabāšanas veicināšana lopkopības saimniecībās – likme 54 eiro/ha. 5. Zaļās joslas – likme no 350 līdz 700 eiro/km laukmalēm un citām nodalošām platībām un buferjoslām, grāvmalēm. 6. Aramzemju platību apsaimniekošana, izmantojot bioloģiskās lauksaimniecības metodes vides jutīgajās teritorijās – likme 71 eiro/ha. Šie ir pasākumi, kuru atbalstam lauksaimniekam jāpiesakās katru gadu, tātad – uz šiem pasākumiem neattiecas piecu gadu saistību periods.

Tāds attiecas uz nākamo pasākumu kopumā. Tātad – agrovīdes pasākumi, kur finansējums būtu no lauku

attīstības budžeta un, piesakoties šim atbalstam, saimnieks uzņemas 5 gadu saistības. 1. Vidi saudzējoša laukkopība. Atbalsta likme 14 eiro/ha par to, ka graudaugu suga netiek audzēta vienā laukā vairāk nekā 2 gadus pēc kārtas; ziemas kviešiem pieļaujami 2 augšanas regulatoru un 2 fungicīdu smidzinājumi.

Tiek izmantota sertificēta sēkla graudaugiem un griķiem vismaz 15 % no sējplatības. 2. Vidi saudzējoša dārzkopība. Atbalsta likme par dārzeniem, t.sk. kartupeļiem – 105 eiro/ha, ābelēm, bumbieriem, ķiršiem, plūmēm, mellenēm, dzērvenēm – 364 eiro/ha, pārējiem ilggadīgiem stādījumiem – 240 eiro/ha. 3. Bioloģiskā lauksaimniecība. Likme laukaugiem – 110 eiro/ha, dārzeniem, augļu kokiem, ogulājiem – 518 eiro/ha, zālājiem – 54 eiro/ha, slaucamām govīm – 100 eiro. 4. Paaugstinātu labturības prasību un emisiju mazinoša lopkopība. Likme par liellopiem 86 eiro par dzīvnieku. Saimniekam jāapņemas īstenot kopumā 7 prasības piedāvāto kopskaitā 18 prasību klāsta. Atbalstam jāpiesaka vismaz 10 dzīvnieki. 5. Biškopības vienību apsaimniekošana apputeksnēšanas vajadzībām. Likme 30 eiro par bioloģisko bišu saimi, 15 eiro – par konvencionālo. 6. Zālāju apsaimniekošana. Tā sauktais biotopa maksājums par kopskaitā 4 zālāju klasēm, kur par 1. klasi likme 96, par 2. klasi 166, par 3. klasi – 214, bet par 4. klasi – 338 eiro/ha. 7. Putniem piemērotu dzīvotņu uzturēšana zālajos. Atbalsta likme – 115 eiro/ha par ķikutu dzīvotņu apsaimniekošanu, 96 eiro/ha par pārējo dzīvotņu apsaimniekošanu. 8. Mākslīgi veidotas mitrzemes īpaši jutīgajās, kā arī riska teritorijās. Projekta veida pasākums ar 90 % atbalsta intensitāti. 9. Bioloģiski vērtīgo zālāju atjaunošana. Mērķa teritorija – 18 prioritāras Natura 2000 teritorijas, prioritāri biotopu veidi ārpus Natura 2000, putniem nozīmīgu dzīvotņu atjaunošana. Projekta veida pasākums, kas tiek turpināts no šī perioda. Jāuzsver, ka šeit aprakstīti tikai priekšlikumi tiešmaksājumiem, kā arī atbalsts vides un klimata pasākumu īstenošanai. Gatavojot Latvijas Lauku attīstības programmu, vēl notiks diskusijas par atbalstu investīcijām, jaunajiem lauksaimniekiem, zināšanām un inovācijām un citiem mērķiem. LL

Koku ciršana

Rudens sākums ir piemērots laiks, lai sāktu zāgēt un sakārtot sausās, vēja izgāztās egles un mizgraužu bojātos egļu pudurus

šādu nodomu pirms ciršanas. Ja sauso koku izstrādi paredzēts veikt vairākos piegājienos viena gada Koku ciršana Koku ciršanu mežā reglamentē Ministru kabineta (MK) noteikumi Nr. 935 “Noteikumi par koku ciršanu mežā”. Pirms koku ciršanas vajag saņemt Valsts meža dienesta (VMD) atļauju – apliecinājumu. Lai iegūtu koku ciršanai nepieciešamo apliecinājumu, meža īpašnieks vai tiesiskais valdītājs iesniedz VMD elektroniski vai nogādā attiecīgajā struktūrvienībā. Iesnieguma forma pieejama VMD mājaslapā. Iesniegumā tiek norādīts, kurā meža nogabalā un kāda veida ciršana tiek plānota. Ja tiek plānota sanitārā cirte, tad iesniegumā norādāms arī meža bojājuma cēlonis. VMD izsniedz apliecinājumu mēneša laikā no iesnieguma reģistrēšanas, un ar to tiek apliecināts, ka plānotā koku ciršana ir likumīga. Koku ciršanas apliecinājuma derīguma termiņš sanitārajām cirtēm ir divi gadi, citām cirtēm – trīs gadi. Meža īpašnieks savā mežā bez apliecinājuma drīkst cirst sausos un kritušos kokus, tomēr tas pieļaujams tikai gadījumos, kad mežaudzes šķērslaukums ir lielāks par normatīvajos aktos noteikto kritisko šķērslaukumu. Ja sauso koku ir tik daudz, ka paliekošo koku šķērslaukums ir zemāks par kritisko, likums nosaka, ka mežaudze ir jāatjauno. Lai arī sauso un kritušo koku ciršanai nav vajadzīgs apliecinājums, tomēr Valsts meža dienests jāinformē par laikā, tad meža dienests jāinformē tikai vienu reizi – pirms pirmās ciršanas. LL

VERĒMU PAMATSKOLAS AKTUALITĀTES



Verēmu pamatskolas direktore. I. Gaile

Awardiešu vasaras piedzīvojumi

Pildot bronzas līmeņa programmu, četri Verēmu pamatskolas awardieši vasarā izdzīvoja divus piedzīvojuma ceļojumus. Jaunieši izbaudīja gan Maltas upes grūti pārvaramo tecējumu, gan veica divu dienu ekspedīciju ap Ežezeru.

Meža ekspedīcija.

Septembra mēnesī jau vairākus gadus notiek LVM rīkotās meža ekspedīcijas 6.klašu skolēniem. Verēmu pamatskolas 6.klases skolēni 9. septembrī piedalījās šajā ekspedīcijā Taudejāņu mežā.



Jaunais mācību gads Verēmu pamatskolā

2020./21.māc. gads Verēmu pamatskolā sākās neierastos apstākļos: gan ar prieku par satikšanos, gan ar piesardzības pasākumu ieviešanu skolā un bērnudārzā, gan ar remontu turpinājumu bērnudārzā un skolas telpās.

Pēdējos trīs gados skolēnu skaitam Verēmu pamatskolā ir tendence pieaugt. Kopā nu jau esam 106 skolēni un 60 pirmsskolas audzēkņi! Īpaši sveicam savus četrpadsmit pirmklasniekus un viņu audzinātāju Lauru Kalvāni!

Šogad skolai jo aktuāla ir skolēnu veselība un drošība, jaunā izglītības satura un pieejas 1.,4. un 7. klasēs ieviešana un kompetenču pieeja izglītības procesā pirmsskolā.



Verēmu pamatskolas direktore. I. Gaile

Skolotāju kolektīvs ir gatavs jaunajiem izaicinājumiem un novēl visai lielajai Verēmu pamatskolas saimei spēku, izturību, savstarpēju sapratni un izdošanos.

Rudens – pārgājienu laiks

Kā katru gadu arī šoruden skolas skolēni paplašina savu redzesloku un zināšanas dažādās mācību ekskursijās. Tā 26.septembrī Verēmu pamatskolas trešās un ceturtais klases skolēni devās ekskursijā uz



Preiļiem un Līvāniem. Ekskursijas laikā skolēni apmeklēja Moto un metāla mākslas galeriju, kurā skolēniem bija iespēja aplūkot ekskluzīvus motociklus un pārsteidzošas ekspozīcijas. Līvānos skolēni apmeklēja Latgales mākslas un amatniecības muzeju, iepazīnās ar Līvāna stikla muzeja vēsturi, aplūkoja kādreizējā Līvānu stikla rūpnīcā ražotos stikla traukus.

Remonta darbi pabeigti

Šī gada vasara Verēmu pamatskolā iezīmējās ar lieliem remonta darbiem gan bērnudārzā, gan skolā! Nu priecājamies par sakārtotām un mūsdienīgām labierīcības telpām, drēbīšu žāvēšanas telpām pirmsskolas jaunākajā un vidējās grupās un plašu mājturības kabinetu pamatskolā.

Paldies visiem pirmsskolas vecākiem par izturību un iecietību remonta laikā!

Paldies par piešķirto finansējumu pašvaldībai!



VERĒMU PAMATSKOLAS UN SĀKUMSKOLAS AKTUALITĀTES



24.septembrī, 1.klases skolēni devās savā pirmajā kopējā ekskursijā uz Mežvidiem. Skolēni ciemojās "Bišu namiņā", kur pētīja bišu dzīvi, iemēģināja roku medus mešanā, degustēja gardo galaproduktu un paši veidoja bišu vaska sveces. Skolēni ar lielu interesi klausījās, darbojās un pētīja. Skolēni apmeklēja arī vietējo šūšanas darbnīcu "Bencha Muude" un iepazīna šuvēja profesiju. Paldies atsaucīgajām un foršajām vadītājām par laipno uzņemšanu un interesantajām nodarbībām!

Verēmu pamatskolas skolotāja Gunta Kalvāne

Miķelītis bagāts vīrs, daudz tu vedi vezumā....Šodien,29.septembrī, Verēmu PII Zīļuku grupiņa svineja Miķeļa dienu.Bērni veidoja no augļiem,dārzeniem un ziediem ziedu paklājus.Tika veidota saulīte,lietussargs un sēnes.Bērni gāja rotaļās,dziedāja un veica jautras stafetes.Paldies vecākiem par atbalstu.Lai jaukas rudens dienas!

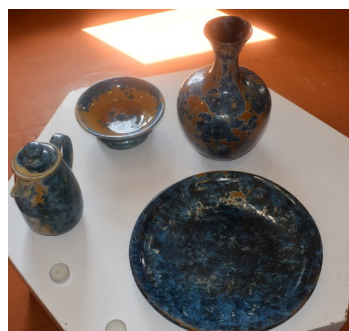


Verēmu sākumskolas skolotāja Ilze Kravale

“Kad pagātne satiekas ar tagadni”



Izstāde, kas veltīta pagasta 75. gadu jubilejai. Izstāde, kas izveidota no pagasta iedzīvotāju foto arhīvu materiāliem tika izvietota Vērēmu tautas namā. Jāsaka liels paldies



iedzīvotājiem, kuri pārskatīja savus albumus un padalījās ar fotogrāfijām. Izstādē varēja apskatīties Gundegas Rancānes gleznas, Viktora Pankova keramiku, kura ir izpildīta mūsdienīgā tehnikā, un ir ļoti

pievilcīga un skaista un Olgas Deksnas keramikas putniņi – sviļpītes.

Vērēmu pagasta bibliotēkas vadītāja R.Volkova

Pasmelt ūdens lāsi!

Svinīgais pasākums veltīts Vērēmu pagasta 75. gadu jubilejai.



Vērēmu pagasta bibliotēkas vadītāja R.Volkova

Vērēmu pagasta jauniešu centra aktivitātes.



Šovasar Vērēmu pagasta jauniešu centrā tika nodarbinātas trīs jaunietes- Elīna Kučāne, Karīna Baškīrova un Eva Kārklīniece. Jaunietes iepazinās ar jauniešu centra darbību, tradīcijām un ikdienas aktivitātēm. Vasaras darba laikā jauniešiem bija iespēja izpausties un organizēt pasākumus. Viena no organizētajām



aktivitātēm bija kvests, kurā pildot dažādus uzdevumus vajadzēja atrisināt mīklu.



Jaunieši organizēja vairākus filmu vakarus ar picu cepšanu un saliedēšanas aktivitātēm. Vasaras noslēgumā tika organizēts vēl nebijis pasākums- "Skrītuļu parāde", kur ikviens varēja izrotāt savu velosipēdu, skrejriteni vai jebkuru citu braucamo. Pasākumā tika demonstrēti šie braucamie, par ko vēlāk tika saņemtas medaļas un piemiņas dāvanas! Ceram, ka arī nākamgad šis pasākums pulcēs kuplu skaitu bērnu un



jauniešu! Lai visiem idejām un radošiem darbiem pilns rudens!

Jaunatnes lietu speciāliste Daiga Utāne 29382650



Aizdēgsim svecītes un
pieminēsim mirušos
10.oktobrī

11:00 Vērēmu kapos
12:00 Šķeņevas kapos
13:00 Lejas Ančupānu kapos
14:00 Zeltiņu kapos
15:00 Obrīcku kapos
15:30 Borisovas kapos
16:30 Plīkpūrmaļu kapos

Vērēmu pagasts

VĒRĒMU ZIŅAS BEZMAKSAS INFORMATĪVAIS IZDEVUMS

Atbildīgā par izdevumu Vērēmu bibliotēkas vadītāja Regina Volkova,
regina.volkova@rezeknesnovads.lv,
Regina.volkova2012@gmail.com
mob.: 26566951

Izdevums iznāk sešas reizes gadā. Tirāža: 300 eksemplāri.
Elektroniski izdevumu var izlasīt Rēzeknes novada pašvaldības
un Vērēmu pagasta pārvaldes mājas lapā.

IZDEVĒJS: RĒZEKNES NOVADA PAŠVALDĪBAS IESTĀDE "NAUTRĒNU PAGASTU APVIENĪBA"
STRUKTŪRVIENĪBA „VĒRĒMU PAGASTA PĀRVALDE” Adrese: J.Zvīdra iela 1, Sondori, Vērēmu,
Rēzeknes novads, LV-4647 Reģ.Nr.:40900027430