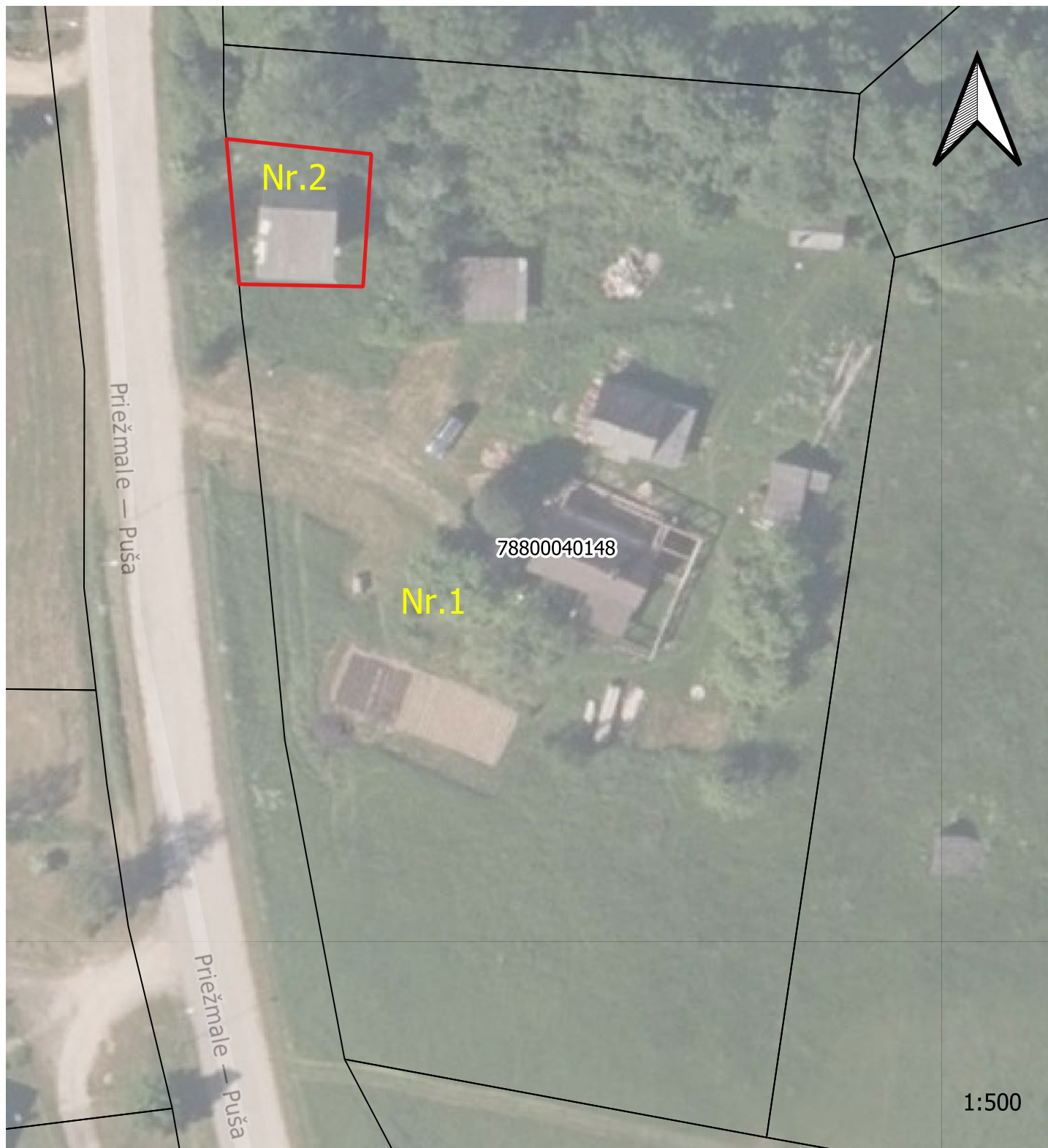


# ZEMES IERĪCĪBAS PROJEKTA PRIEKŠLIKUMA SHĒMA

Zemes vienības ar kadastra apzīmējumu 7880 004 0148 sadalīšanai divās zemes vienībās



Plānotā z.v.	Platība, ha	Nekustamā īpašuma lietošanas mērķis	Īpašums
Nr.1	0.47	0101 Zeme, uz kuras galvenā saimnieciskā darbība ir lauksaimniecība	Iekļaut nekustamā īpašuma "Ausni" sastāvā
Nr.2	0.01	1201 Ar maģistrālajām elektropārvades un sakaru līnijām un maģistrālajiem naftas, naftas produktu, ķīmisko produktu, gāzes un ūdens cauruļvadiem saistīto būvju, ūdens ņemšanas un notekūdeņu attīrīšanas būvju apbūve	Iekļaut jaunizveidojama nekustamā īpašuma "Transformatoru apakšstacija STA-3369" sastāvā