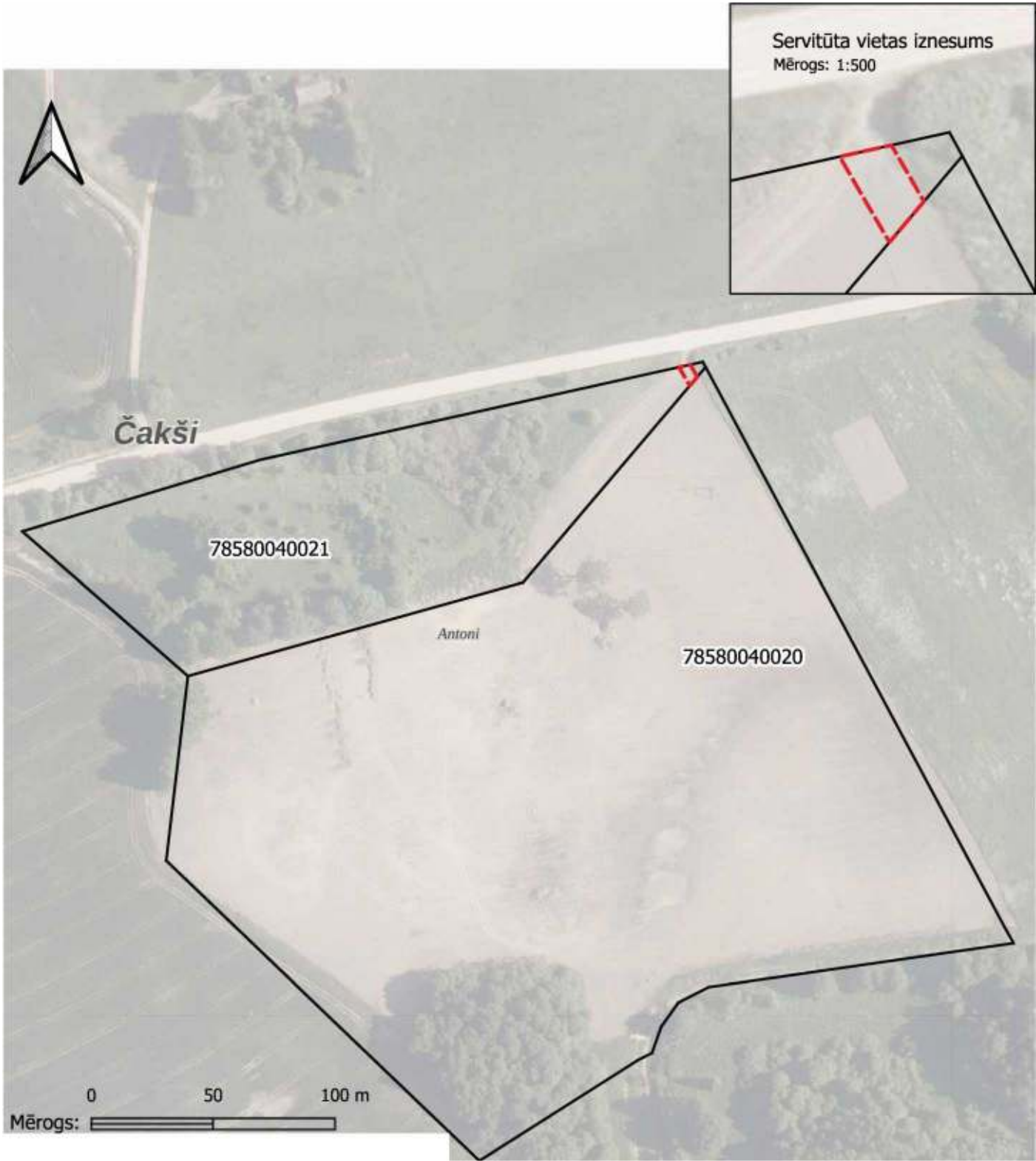


04.01.2024. lēmumam Nr. 34 Ceļa

servitūta izvietojuma shēma īpašuma "Korkleņi" z.v. ar kadastra apzīmējumu 7858 004 0021



1-	Servitūta izvietojums z.v.	Servitūta platums:	4,5 m
1		Servitūta garums (pa asi):	7,3 m (aptuveni)
Kalpojošā īpašuma zemes vienība:	7858 004 0021	Servitūta laukums:	33 kv.m; 0,0033 ha (aptuveni)
Valdošā īpašuma zemes vienība:	7858 004 ****	Datums	
Shēmu sagatavoja		19.12.2023.	
Nekustamā īpašuma pārvaldības dienesta vadītājs	Juris Zvidriņš		