



RĒZEKNES NOVADA DOME

REG.NR.90009112679

Atbrīvošanas aleja 95A, Rēzekne, LV – 4601,

Tel. 646 22238; 646 22231, 646 25935,

e-pasts: info@rezeknesnovads.lv

Informācija internetā: <http://www.rezeknesnovads.lv>

Saistošie noteikumi

Rēzeknē

2024.gada 21.martā

Nr.27

Par Rēzeknes novada simboliku un tās izmantošanu

*Izdoti saskaņā ar Pašvaldību likuma 44.panta otro daļu,
Ģerboņu likuma 8.panta 2.¹ daļu*

I. Vispārīgie jautājumi

1. Saistošie noteikumi nosaka Rēzeknes novada simboliku, tās izmantošanas kārtību (turpmāk – noteikumi).
2. Rēzeknes novada simbolika (turpmāk – simbolika) ir ģerbonis, karogs, himna un logotips.
3. Simbolikas attēliem jāatbilst simbolu heraldiskajam aprakstam, kas apstiprināts Valsts Heraldikas komisijā, kā arī pamatā jāsakrīt ar attēliem noteikumu pielikumos.

II. Simbolikas apraksts

4. Rēzeknes novada ģerboņa heraldiskais apraksts (1.pielikums):
 - 4.1. zaļā laukā zelta vārpu jumis, augšā sudraba kamols; zelta pavedienapmale;
 - 4.2. ģerboņa krāsas ir: sudraba – Pantone 877C, zaļa – Pantone 340C, zelts – Pantone 873C, melnā krāsa – Black 100 %;
 - 4.3. ģerboņa melnbaltajā versijā ir kontūrzīmējums (2.pielikums).
5. Rēzeknes novada karoga apraksts (3.pielikums):
 - 5.1. Rēzeknes novada karogs ir taisnstūra formas audums ar vienāda platuma horizontālām joslām; augšējā josla ir balta - Pantone White, apakšējā – zaļa - Pantone 368 C;
 - 5.2. karoga platums attiecībā pret augstumu 1 : 2;
 - 5.3. karogs izgatavojams šādos lielumos 100 cm x 200 cm;
 - 5.4. karogā attēlots Rēzeknes novada ģerbonis lielumā 65 cm x 80 cm, kas izvietots ar nobīdi uz kreiso pusi 10 cm x 35 cm x 10 cm
 - 5.5. galda karodziņa maksimālie izmēri – 14 x 28 cm, tā proporcijas un apraksts atbilst Rēzeknes novada karoga proporcijām un aprakstam.
6. Rēzeknes novada himna – “Himna dzimtam novadam” (4.pielikums), kā viens no novada simboliem, radīta, lai veicinātu Rēzeknes novada lokālpatriotismu, novada vienotību un atpazīstamību. Himnas vārdu un mūzikas autors - Normunds Zušs.
 - 6.1. himna izpildāma latviešu valodā (var arī latgaliešu valodā). Himnu var atskaņot arī instrumentālā izpildījumā.
 - 6.2. izpildot himnu, tās tekstam un mūzikai jāatbilst tekstam un mūzikai, kas apstiprināti ar šiem noteikumiem;

- 6.3. himna izpildāma pašvaldības (pašvaldības iestāžu) rīkoto pasākumu laikā, atklājot svinīgus pasākumus; himnu var izpildīt arī citu sabiedrisku pasākumu laikā, nodrošinot svinīgus apstākļus;
- 6.4. sabiedriskos pasākumos novada himnas izpildījuma laikā klātesošie stāv kājās, vīrieši noņem cepures.
7. Rēzeknes novada logotips ir izveidots kā viens no novada simboliem (5.pielikums), lai veicinātu novada atpazīstamību Latvijā un ārvalstīs. Logotipa autore ir māksliniece Daina Salmiņa.

III. Simbolikas lietošana

8. Simboliku lieto šajos noteikumos un citos normatīvajos aktos noteiktajos gadījumos un kārtībā, garantējot pienācīgu cieņu pret tiem.
9. Ģerboņa attēla un logotipa lietošana:
 - 9.1. Rēzeknes novada pašvaldībai (turpmāk – pašvaldība) ir ekskluzīvas tiesības izmantot Rēzeknes novada ģerboni un logotipu, kā arī to atsevišķu elementu attēlus;
 - 9.2. Rēzeknes novada ģerboni attēlo: pašvaldības zīmogā, pašvaldības iestāžu zīmogos, uz pašvaldības iestāžu (uzņēmumu) veidlapām, uz domes deputātu un pašvaldības darbinieku apliecībām, vizītkartēm, uz pašvaldības apbalvojumiem un citiem pašvaldības oficiāliem dokumentiem, kā arī izvieto uz pašvaldības iestāžu un izkārtnēm, dienesta telpās un pašvaldībai piederošiem transporta līdzekļiem, iespieddarbos un uz reprezentācijas materiāliem, informatīvajā izdevumā “Rēzeknes Novada Ziņas”;
 - 9.3. pašvaldības iestādes drīkst lietot ģerboņa attēlus to rīkotajos pasākumos;
 - 9.4. ģerboņa un logotipa attēlu drīkst lietot citu novadā esošu publisko un privāto institūciju un privātpersonu telpās un teritorijās;
 - 9.5. ģerboņa un logotipa attēlu drīkst lietot dekoratīvos nolūkos. Šādā gadījumā tam saglabājas Rēzeknes novada simbola statuss;
 - 9.6. saskaņā ar Rēzeknes novada domes lēmumu var atļaut lietot ģerboņa attēlu arī citos gadījumos, kas nav paredzēti šajos noteikumos;
 - 9.7. logotipu var lietot uz drukātajiem, tipogrāfiski iespiestajiem izdevumiem, elektroniskajos, video un reklāmas materiālos;
 - 9.8. logotipu uz suvenīriem, tipogrāfiski iespiestajiem izdevumiem var lietot arī zelta un sudraba krāsā.
10. Karoga lietošana:
 - 10.1. pastāvīgi – mastā pie pašvaldības iestādes - Centrālās pārvaldes - ēkas;
 - 10.2. pašvaldības izsludinātajos publiskajos un citos svinīgajos pasākumos – pie pašvaldības iestāžu ēkām;
 - 10.3. pēc brīvas gribas – valsts svētkos un atceres dienās kopā ar Latvijas valsts karogu, tam labajā pusē, skatoties virzienā pret ēkas fasādi, pašvaldības publiskajos pasākumos, tautas, reliģiskajos un ģimenes svētkos, atceres dienās un citos gadījumos;
 - 10.4. sēru dienās karogs lietojams tādā kārtībā, kāda noteikta Latvijas valsts karogam;
 - 10.5. telpās karogu lieto tam īpaši paredzētā goda vietā. Ja to lieto kopā ar Latvijas valsts karogu – no tā labajā pusē;
 - 10.6. karogu aizliegts lietot:
 - 10.6.1. pie ēkām, kas ir avārijas stāvoklī, kurās tiek veikts kapitālais remonts, kam tiek remontēta fasāde (izņemot pašvaldības administrācijas ēku);
 - 10.6.2. citās nepiemērotās vietās (pie saimniecības ēkām, nesakoптās teritorijās) un nepiemērotos apstākļos;

- 10.6.3. ja karogs bojāts, nekvalitatīvi izgatavots, izbalējis;
- 10.7. proporcionāli samazinātu galda karogu oficiālu tikšanos laikā novieto uz galda priekšā un pa labi tās pašvaldības amatpersonas, kura vada sarunas;
- 10.8. karogu drīkst izvietot novadā esošu publisko un privāto institūciju un privātpersonu telpās un teritorijās;
- 10.9. karoga attēlu drīkst lietot dekoratīvos nolūkos. Šajā gadījumā tam saglabājas Rēzeknes novada simbola statuss;
- 10.10. uz karoga masta un kāta izgatavošanu attiecas Ministru kabineta noteiktās prasības.
11. Aizliegts lietot Rēzeknes novada ģerboņa un karoga attēlu kā preču vai pakalpojumu zīmi.
12. Aizliegts lietot izmainītu Rēzeknes novada logotipa grafisko attēlu.

IV. Simbolikas izmantošana komerciālos nolūkos

13. Simboliku drīkst izmantot komerciāliem mērķiem juridiskas un fiziskas personas atribūtikas, suvenīru, rūpniecības, pārtikas, sadzīves u.tml. priekšmetu noformēšanā un ražošanā, nosaukumos vai noformējumos, t.sk. internetā, tikai ar pašvaldības atļauju.
14. Rēzeknes novada logotipu komerciāliem mērķiem drīkst lietot uz kancelejas precēm, suvenīriem, dāvanām un iesaiņojumiem, kā arī citiem izstrādājumiem, kuriem ir vizuāli estētisks izskats un tie atbilst noteiktiem kvalitātes kritērijiem, ja ir saņemta pašvaldības atļauja.
15. Saskaņojot ar Centrālās pārvaldes Attīstības plānošanas nodaļu (turpmāk – Attīstības plānošanas nodaļa), simboliku drīkst izmantot gadījumos, kad to atveido ierobežotā apjomā bezpeļņas nolūkos, t.i., personiskām vajadzībām, sporta un mācību nolūkos, bibliotēkās, muzejos un arhīvos, kā arī informatīviem mērķiem.
16. Simboliku reklāmās, izkārtnēs, plakātos, sludinājumos un citos informatīvos materiālos var izmantot tikai ar pašvaldības atļauju.
17. Atļaujas saņemšanai pašvaldībā jāiesniedz šādi dokumenti:
 - 17.1. iesniegums;
 - 17.2. izstrādājuma skice vai etalonparaugs;
 - 17.3. izmantošanas mērķa apraksts.
18. Juridiskām personām – reģistrācijas apliecības kopija vai fiziskām personām – Valsts ieņēmumu dienesta izsniegta saimnieciskās darbības reģistrācijas apliecība, ja persona reģistrējusies kā saimnieciskās darbības veicējs, jāiesniedz tikai, tad, ja pašvaldība objektīvu iemeslu dēļ nevar iegūt to pati.
19. Iesniegumus par simbolikas izmantošanu izskata un atļauju izsniedz vai atteikumu izsniegt atļauju sagatavo (turpmāk - atļauja) Attīstības plānošanas nodaļa. Atteikumu izsniegt atļauju vai atļauju paraksta pašvaldības izpilddirektors.
20. Atļauja saņemama pēc pašvaldības nodevas nomaksas. Nodevas likme par simbolikas izmantošanu katram izgatavošanas veidam tiek noteikta atbilstoši pašvaldības saistošajiem noteikumiem “Par Rēzeknes novada pašvaldības nodevām”.
21. Atļaujas derīguma termiņš ir 2 (divi) gadi.
22. Tirdzniecības uzņēmumiem, pieņemot realizācijā izstrādājumus ar simboliku, jāpieprasa no ražotāja pašvaldības atļaujas kopija, kam jāatrodas glabāšanā tirdzniecības uzņēmumā.
23. Lietojot Rēzeknes novada ģerboni un karogu, neatkarīgi no izmēriem, tiem precīzi proporcionāli jāatbilst apstiprinātajam etalonparaugam.
24. Simbolikas krāsas poligrāfijai tiek noteiktas saskaņā ar Valsts Heraldikas komisijas apstiprinātajiem krāsu kodiem.

V. Noslēguma jautājums

25. Ar šo noteikumu spēkā stāšanās brīdī atzīt par spēku zaudējušiem Rēzeknes novada pašvaldības 2022.gada 3.marta saistošos noteikumus Nr.37 “Par Rēzeknes novada simboliku un tās izmantošanu”.

Domes priekšsēdētāja vietniece

Ē. Teirumnieka

Rēzeknes novada ģerboņa attēls



Rēzeknes novada ģerboņa kontūrzīmējums



Rēzeknes novada karogs



Rēzeknes novada himnas vārdi un notis

HIMNA dzimtam novadam (vārdi un mūzika Normunds Zušs)

Ieklausies, ko Tev stāsta vējš,
Ielejās, ko sirmie bērzi šalc.
Ieklausies, kā saulrietā zied
Mūsu dziesma, ko Mākoņkalns dzied.

Paskaties, kā rokās rievainās
Mūsu dzimtenes svečturi aug.
Dvēsele no tiem siltumu smeļ –
Sveces liesmā, kas katram sirdī kvēl.

Manas mājas dzimtā novadā,
Kur meži vējā šalc, kur putni ligzdot sauc.
Caur gadu simtiem nomodā –
Skan dziesmas tēvu valodā.

Sentēvi ceļus gājuši,
Rāznas krastā reiz uguni kurt.
Sirmās mātes dziesmās ietērptu
Mūsu nākotnes likteni burt.

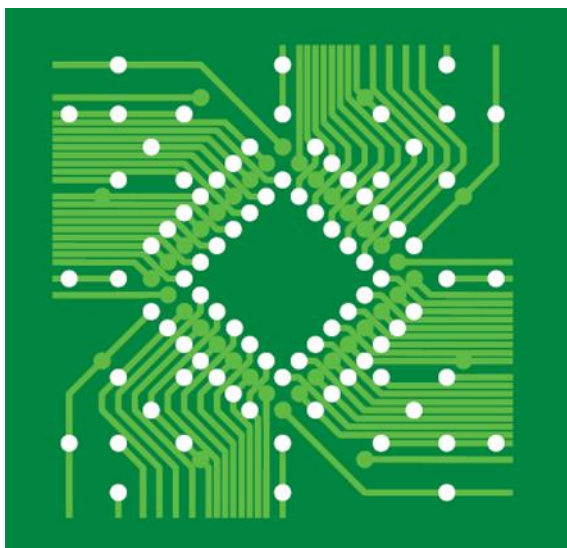
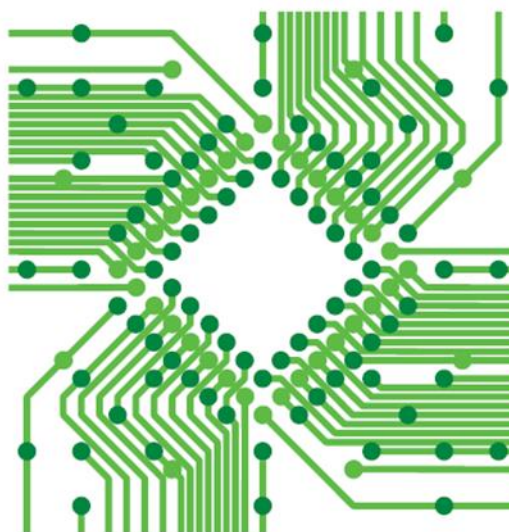
HIMNA dzimtam novadam.

Temps - 75

le - klau - sies ko Tev stāsta vējš
 ie - le - jās ko sirmie bērzi šalc. le - klau - sies kā saullēktā zied mūsu
 dziesma ko Mākoņ - kalns dzied. Paskaties kā rokās rievai - nās mūsu
 dzimtenes svečtu - ri aug Dvēse - le no tiem siltu - mu smeļ sveces
 liesmā, kas katram sirdī kvēl Manas mājas dzimtā no - vadā kur
 meži vē - jā šalc kur putni ligz - dot sauc Caur gažu simtiem nomodā skan
 dziesmas tēvu valo - dā. Sen - tē - vi ce - ļus gā - ju - ši Rāznas
 krastā reiz u - gu - ni kur Sir - mās
 mā - tes dziesmās ie - tēr - ptu mūsu nākotnes lik - te - ni bur. Manas
 mājas dzimtā no - va - dā kur meži vējā šalc kur putni ligz - dot sauc Caur gažu simtiem no - mo - dā
 skandziesmas Tēvu va - lo - dā. Manas mājas dzimtā
 kur meži vējā šalc kur putni ligzdot sauc Caur gažu simtiem nomodā

53 -lo - dā.
 skan dziesmas - Tē- vu va - Manas mājas dzimtā no -va - dā
 57
 kur meži vējā šalc, kur putni ligzdot sauc. Caur gadu simtiem nomodā
 61
 skan dzies - mas Tē - vu va - lo-
 65
 dā.

Rēzeknes novada logotipa attēls



Pilns apraksts par Rēzeknes novada logotipa lietošanu atrodams “Rēzeknes novada identitātes grāmatā” <https://rezeknesnovads.lv/pasvaldiba/par-novadu/novada-identitates-gramata/>