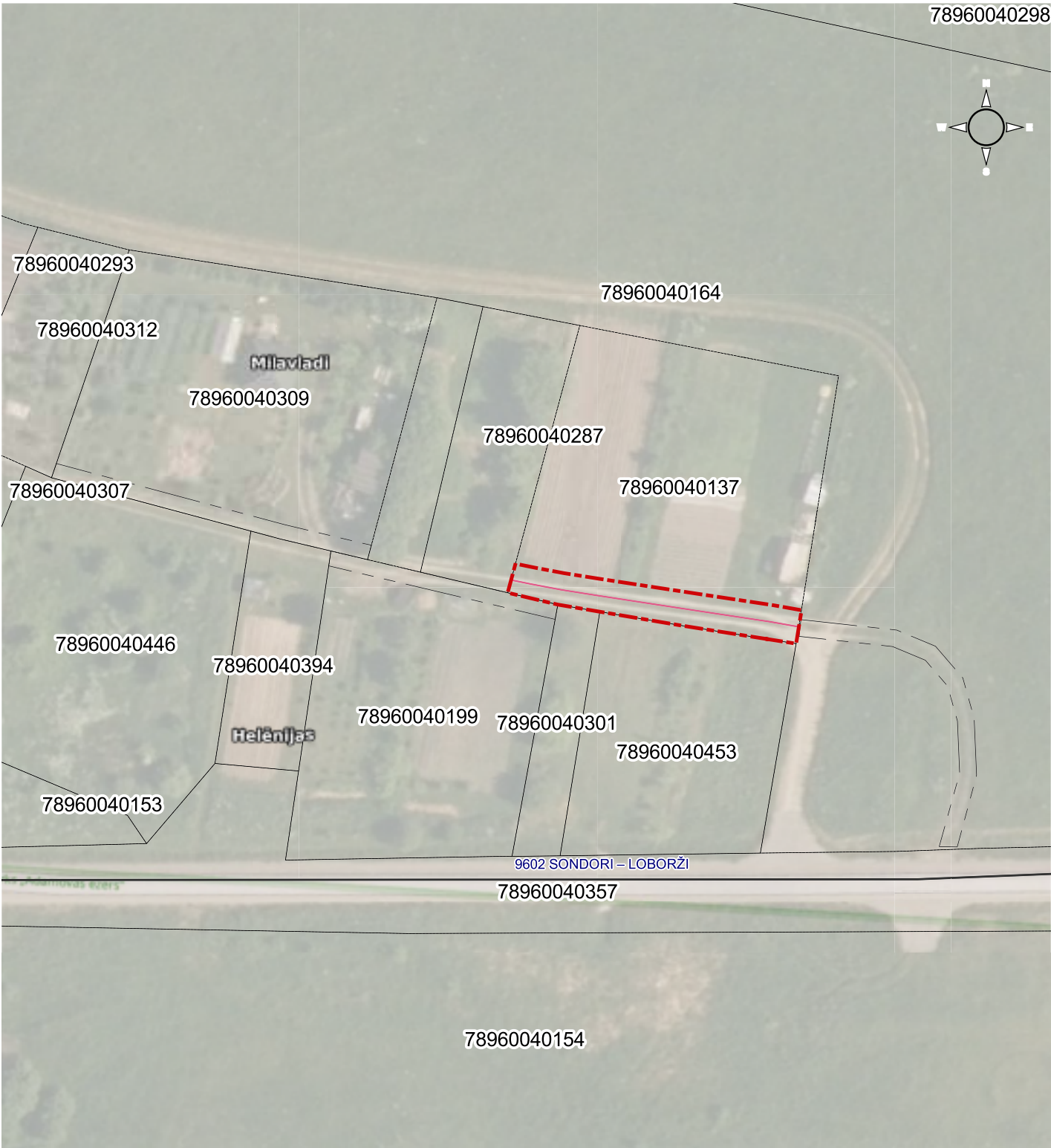



Ceļa servitūta izvietojuma zemes vienībā ar kadastra apzīmējumu 7896 004 0137 shēma



	Servitūta izvietojums zemes vienībā	Servitūta platums (aptuveni)	4,5 m
Mērogs	1:750	Servitūta garums (pa asi, aptuveni)	39 m
		Servitūta laukums (aptuveni)	0,0176 ha (176 kv.m)
Sagatavoja	J.Zvīdriņš	Kalpojošā īpašuma zemes vienība	7896 004 0137
Datums	18.10.2024.	Valdošā īpašuma zemes vienība	7896 004 0309