

Kadastra apzīmējums

78520020194

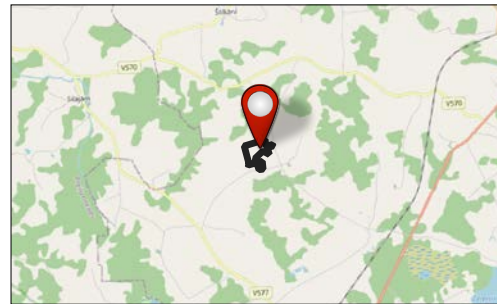
nomā nododamā daļa

Pielikums Nr.1

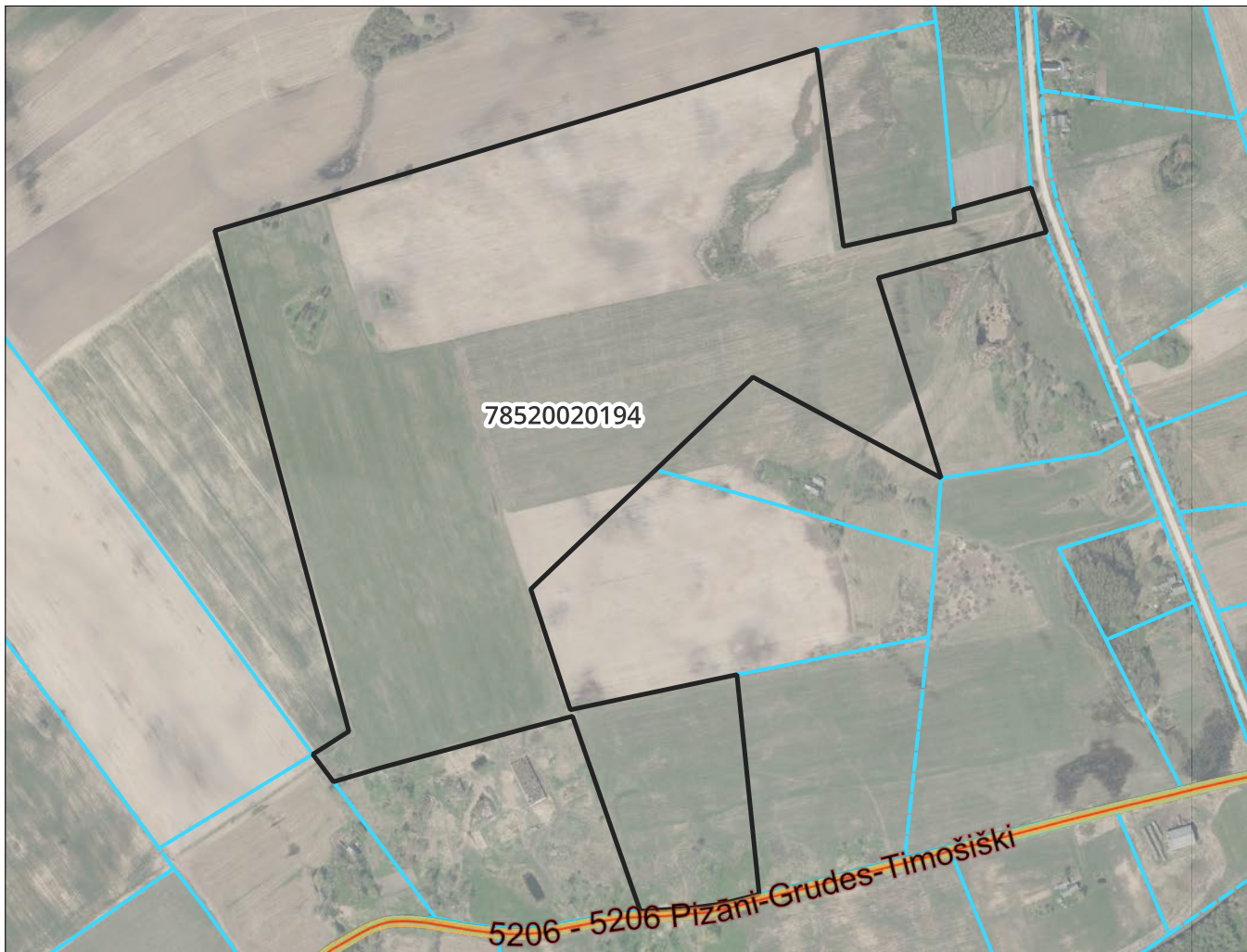
Elektroniskās nomas tiesību izsoles noteikumiem "Par pašvaldībai piekritīgās neapbūvētās zemes vienības ar kadastra apzīmējumu 7852 002 0194 Feimaņu pagastā nomas tiesību lauksaimnieciskai izmantošanai piešķiršanu"

Nosaukums	nomā nododamā daļa
Īpašnieks / valdītājs	Rēzeknes novada pašvaldība
Tiesību statuss	Tiesiskais valdītājs
Kopīpašums	nē
Apsaimniekotājs	Maltas apvienības pārvalde
Zemes vienības veids	Zeme lauksaimnieciskai izmantošanai
Funkcionālā zona	Lauksaimniecības teritorija (L)
Lietošanas mērķis	0101 Zeme, uz kuras galvenā saimnieciskā darbība ir lauksaimniecība
Mērogs	1 : 7450
Aprēķinātā platība	35.16 ha
Reģistrētā platība	-
VZD reģistrētā kopplatība	39.84 ha

ZEMES ATRAŠANĀS VIETA



Lat: 687026.1051527446
Long: 246520.60432880948
Latvijas 1992.g. koordinātu sistēma (EPSG:3059)



Nē Reģistrēta zemesgrāmatā

Jā Kadastrāli uzmērīta

Nē Vidēji degradējoša

Nē Dalās palīgsaimniecībās

Apraksts:

Zemes vienība pienācīgi izmantota paredzētajam mērķim 35 ha platībā. Zemes vienība ir kadastrāli uzmērīta. Meliorācijas sistēma darbojas pilnvērtīgi, kas garantē efektīvu ūdens novadīšanu un augsnes nosusināšanu, tādējādi veicinot optimālus apstākļus lauksaimnieciskai darbībai. Zemes vienības kvalitatīvais novērtējums ballēs ir 45 balles.

Piekļuve zemes vienībai ir nodrošināta gan no Valsts vietējā autoceļa V591 Vainova-Rogozovka, gan no pašvaldības autoceļa 5206-5206 Pizāni-Grudes-Timošiški.

Piezīmes:

-

Dati pēdējo reizi atjaunoti 26.11.2024. 12:38.

Pārskats izveidots 26.11.2024. 12:43.