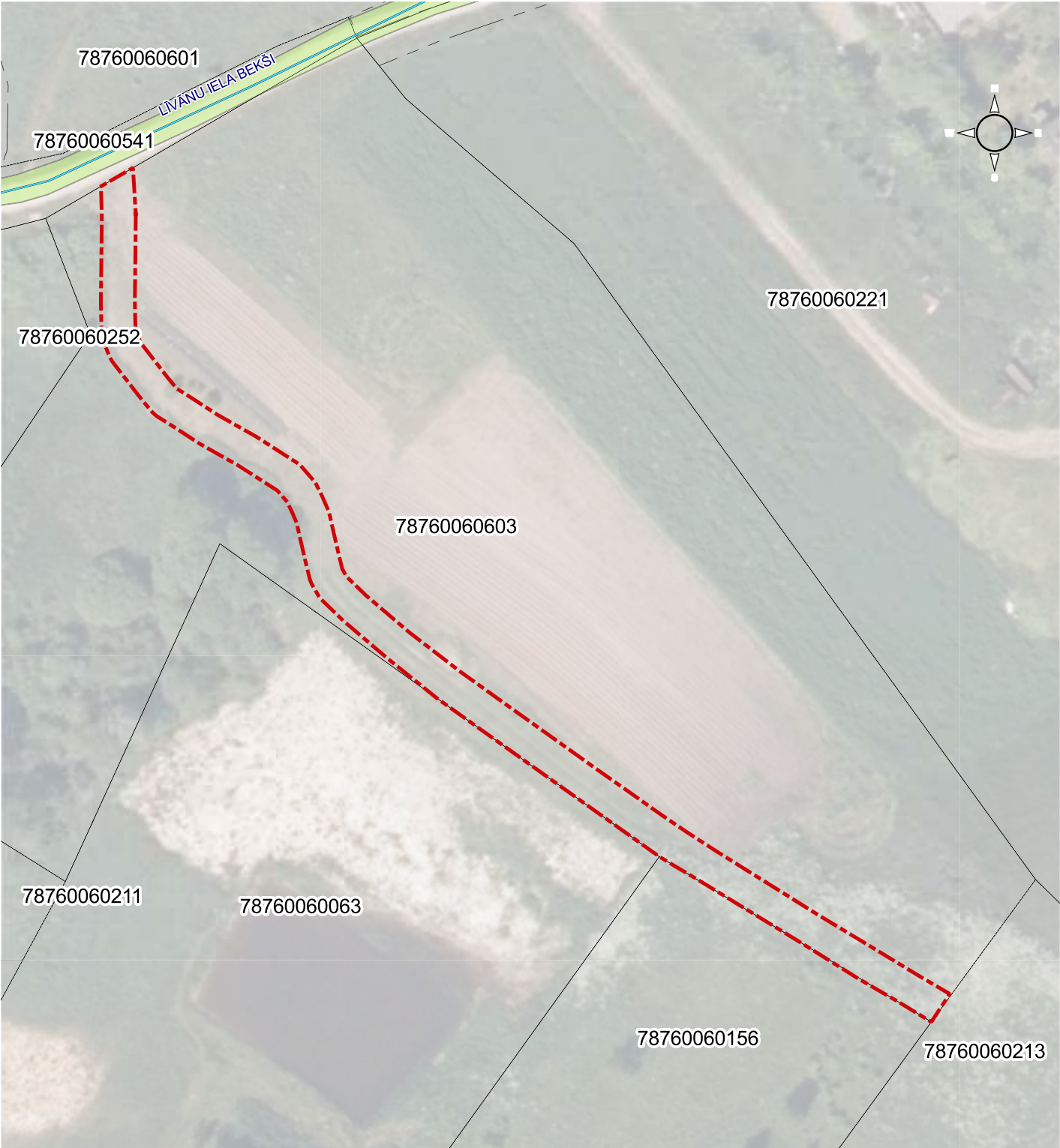



Ceļa servitūta izvietojuma zemes vienībā ar kadastra apzīmējumu 7876 006 0603 shēma



	Servitūta izvietojums zemes vienībā	Servitūta platums (aptuveni)	4,5 m
Mērogs	1:750	Servitūta garums (pa asi, aptuveni)	165 m
		Servitūta laukums (aptuveni)	0,0743 ha (743 kv.m)
Sagatavoja	J.Zvirdriņš	Kalpojošā īpašuma zemes vienība	7876 006 0603
Datums	16.01.2025.	Valdošā īpašuma zemes vienība	7876 006 0213