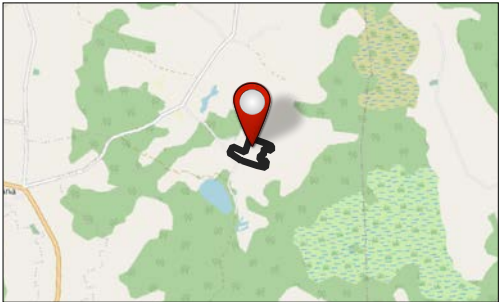


Kadastra apzīmējums
78880050194 (D)
Čačezers 2

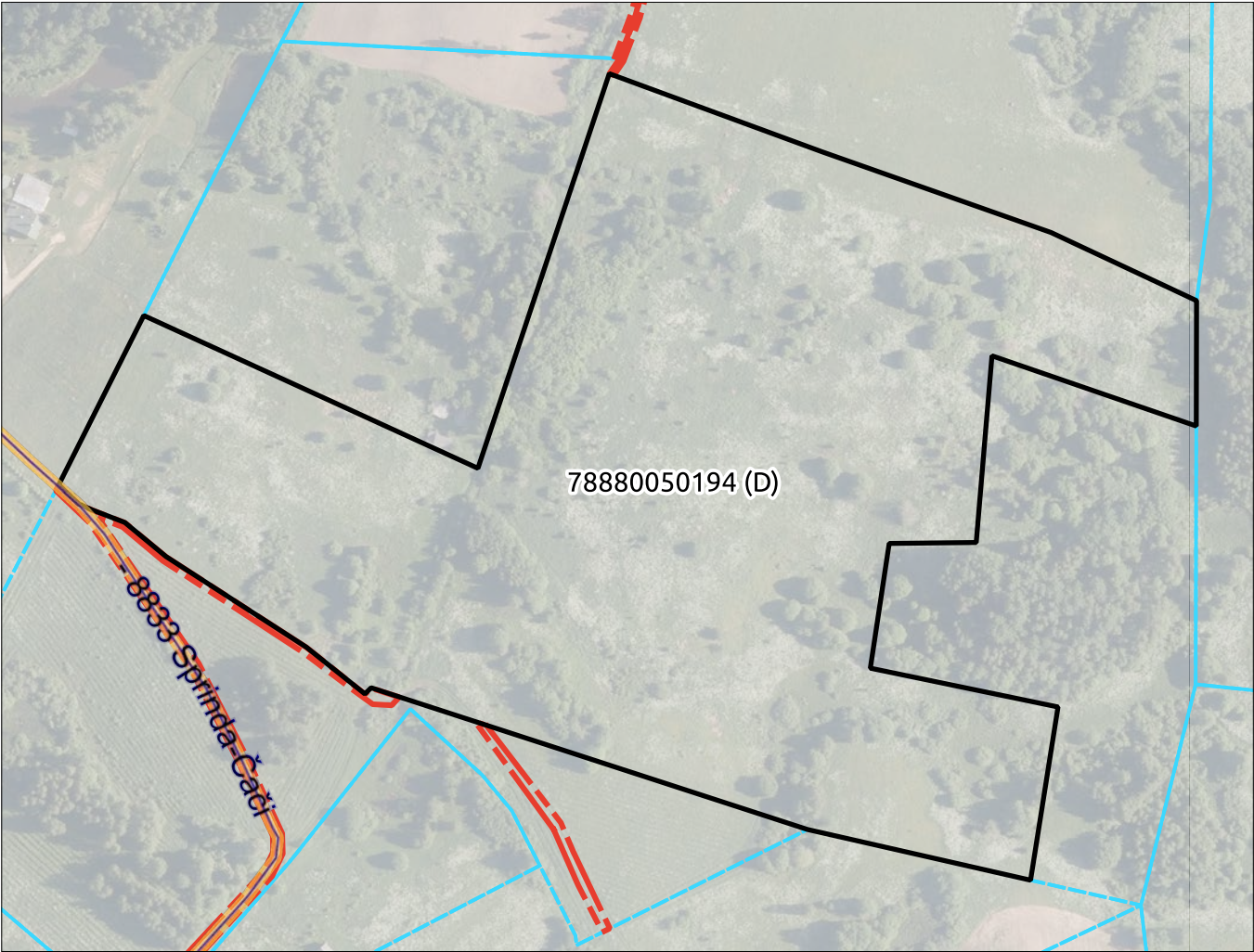
Pielikums Nr.1
Elektroniskās nomas tiesību izsoles noteikumiem "Par pašvaldības
nekustamā īpašuma "Čačezers 2", Silmalas pagastā,
nomas tiesību lauksaimnieciskai izmantošanai piešķiršanu"

Nosaukums	Čačezers 2
Īpašnieks / valdītājs	Rēzeknes novada pašvaldība
Tiesību statuss	Tiesiskais valdītājs
Kopīpašums	-
Apsaimniekotājs	Maltas apvienības pārvalde
Zemes vienības veids	Zeme lauksaimnieciskai izmantošanai
Funkcionālā zona	Lauksaimniecības teritorija (L)
Lietošanas mērķis	0101 Zeme, uz kuras galvenā saimnieciskā darbība ir lauksaimniecība
Mērogs	1 : 3321
Aprēķinātā platība	9.8 ha
Reģistrētā platība	-
VZD reģistrētā kopplatība	11.7 ha

ZEMES ATRAŠANĀS VIETA



Lat: 693682.50550411
Long: 260158.2216895952
Latvijas 1992.g. koordinātu sistēma (EPSG:3059)



- ☐ Nē Reģistrēta zemesgrāmatā
- ☐ Nē Kadastrāli uzmērīta
- ☐ Nē Vidi degradējoša
- ☐ Nē Dalās palīgsaimniecībās

Apraksts:
lauksaimniecības zeme (aptuveni 9,8 ha platībā) ilgstoši nav bijusi izmantota atbilstoši paredzētajam mērķim. Teritorijas daļā ir izveidojies krūmu un koku apaugums, kas ierobežo zemes izmantošanas iespējas lauksaimniecībai. Reljefs ir nevienmērīgs – tajā sastopami gan pacēlumi, gan iepaklas, kas vietām var apgrūtināt lauksaimniecisko darbību. Zeme nav meliorēta.

Piezīmes:
Piekluve Zemes vienībai tiek nodrošināta no pašvaldības autoceļa 8833 "Sprinda – Čači".