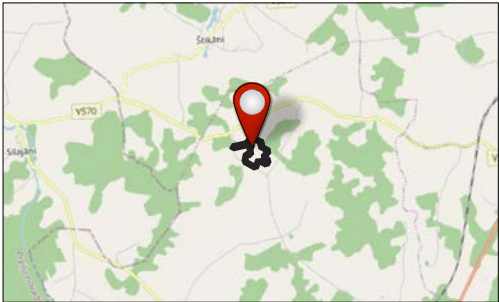


# Kadastra apzīmējums 78520020191 (D)

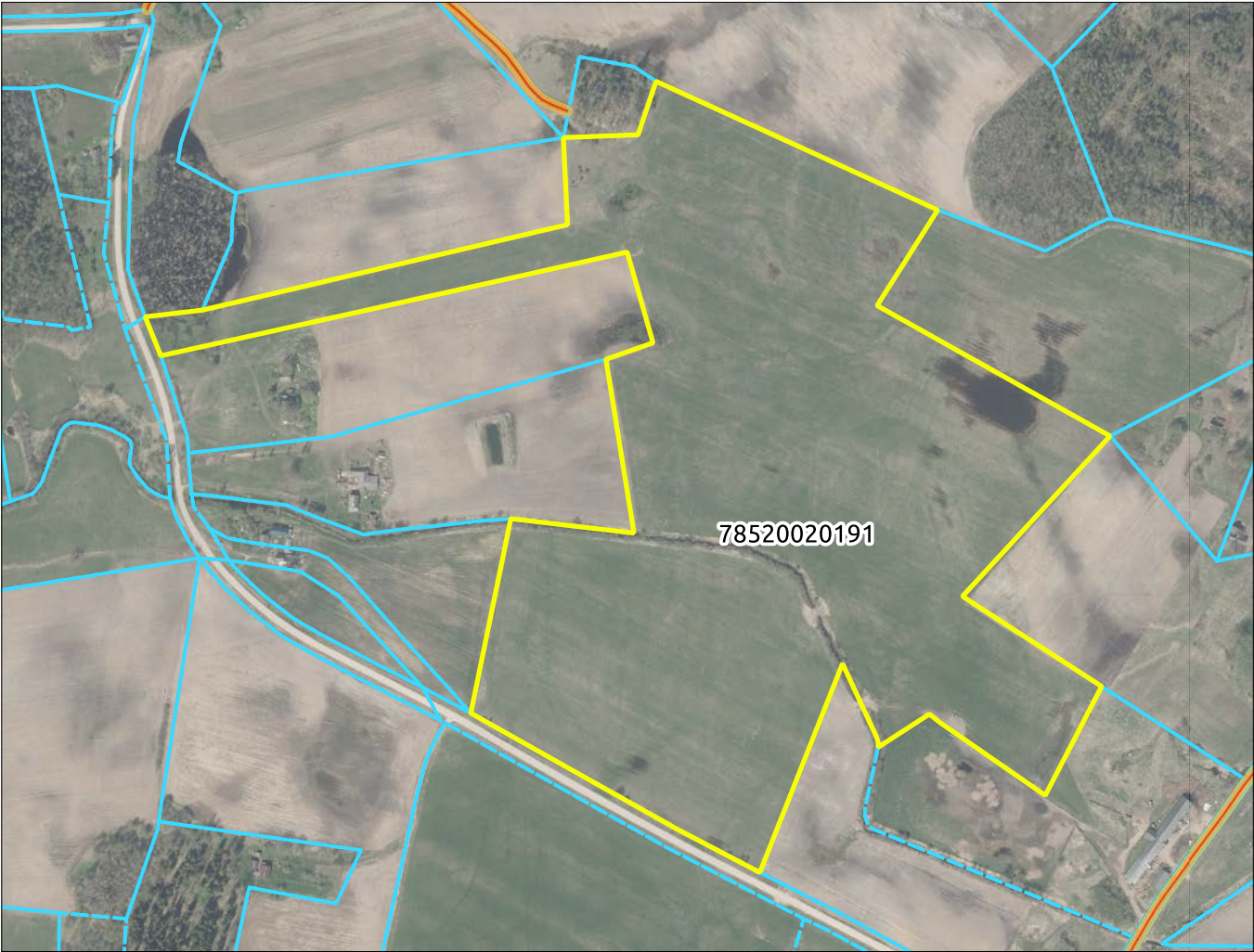
Pielikums Nr.1  
Elektroniskās nomas tiesību izsoles noteikumiem "Par pašvaldībai  
piekritīgās neapbūvētās zemes vienības ar kadastra apzīmējumu  
7852 002 0191 daļas Feimaņu pagastā nomas tiesību  
lauksaimnieciskai izmantošanai piešķiršanu"

Nosaukums	-
Īpašnieks / valdītājs	Rēzeknes novada pašvaldība
Tiesību statuss	Tiesiskais valdītājs
Kopīpašums	-
Apsaimniekotājs	Maltas apvienības pārvalde
Zemes vienības veids	Zeme lauksaimnieciskai izmantošanai
Funkcionālā zona	Lauksaimniecības teritorija (L)
Lietošanas mērķis	0101 Zeme, uz kuras galvenā saimnieciskā darbība ir lauksaimniecība
Mērogs	1 : 6341
Aprēķinātā platība	24.05 ha
Reģistrētā platība	-
VZD reģistrētā kopplatība	28.13 ha

## ZEMES ATRAŠANĀS VIETA



Lat: 687174.9365470496  
Long: 248115.94826468296  
Latvijas 1992.g. koordinātu sistēma (EPSG:3059)



- ☐ Nē
- Reģistrēta zemesgrāmatā

☐ Jā

 Kadastrāli uzmērīta

☐ Nē

 Vidi degradējoša

☐ Nē

 Dalās palīgsaimniecībās

Apraksts:  
Zemes lietošanas veids (eksplikācija) – lauksaimniecībā izmantojama zeme  
Zemes kvalitatīvais novērtējums ballēs – 44 balles  
Zeme meliorēta, meliorācijas sistēmu stāvoklis neskaidrs

Piezīmes:  
Pieļuve Zemes vienībai ir nodrošināta gan no Valsts vietējā autoceļa V591  
Vainova-Rogozovka, gan no pašvaldības autoceļa 5204 Pūdnīki- Veideres.