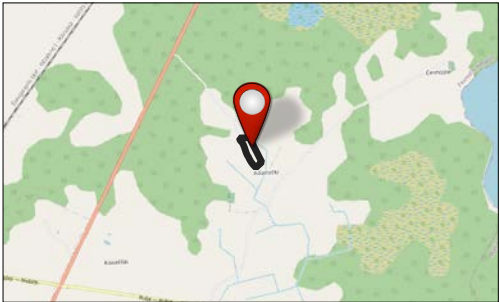


Kadastra apzīmējums 78520070064 (D)

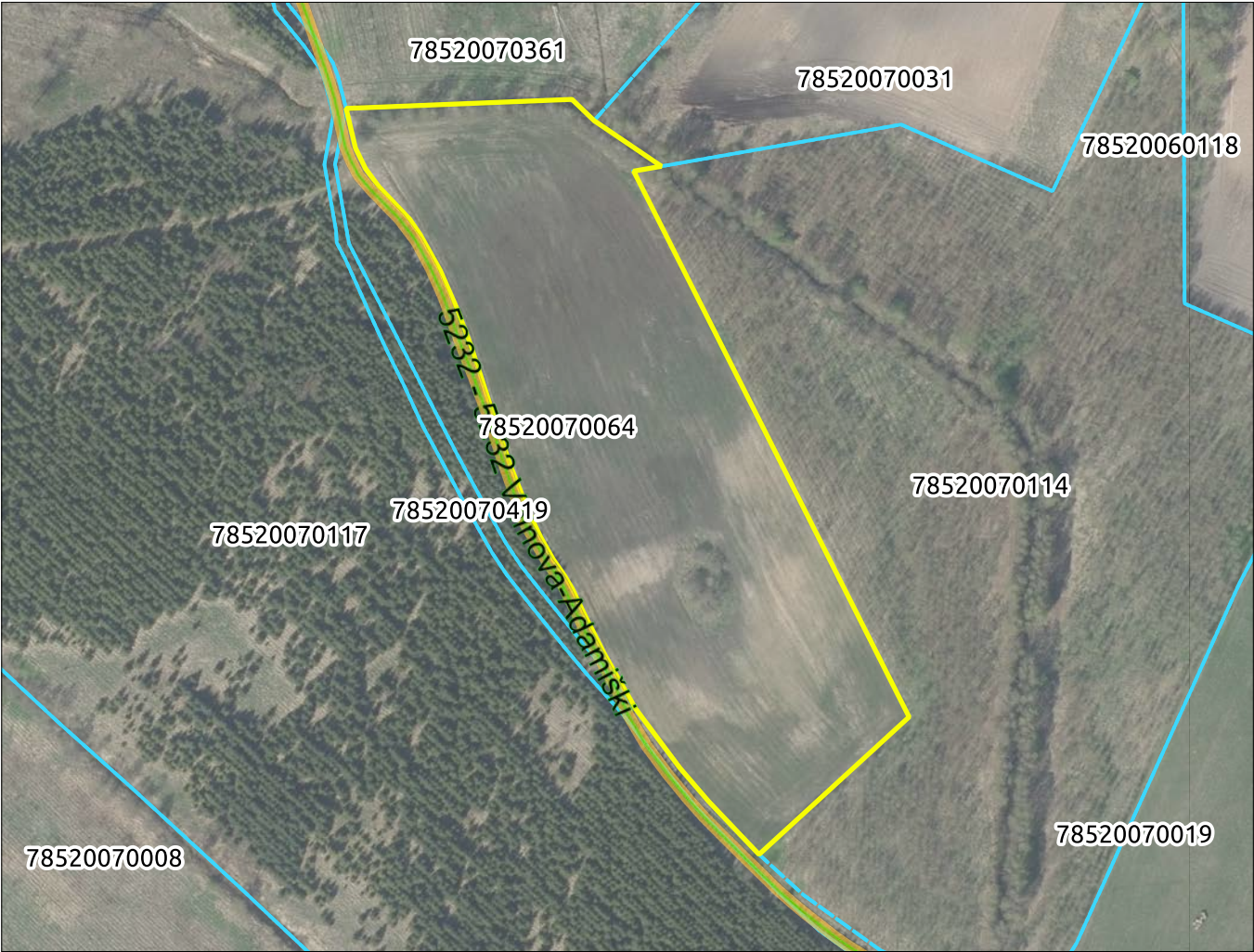
Pielikums Nr.1
Elektroniskās nomas tiesību izsoles noteikumiem "Par pašvaldībai piekritīgās zemes vienības daļas ar kadastra apzīmējumu 7852 007 0064, Feimaņu pagastā, nomas tiesību lauksaimnieciskai izmantošanai piešķiršanu"

Nosaukums	-
Īpašnieks / valdītājs	Rēzeknes novada pašvaldība
Tiesību statuss	Tiesiskais valdītājs
Kopīpašums	-
Apsaimniekotājs	Maltas apvienības pārvalde
Zemes vienības veids	Zeme lauksaimnieciskai izmantošanai
Funkcionālā zona	Lauksaimniecības teritorija (L)
Lietošanas mērķis	0101 Zeme, uz kuras galvenā saimnieciskā darbība ir lauksaimniecība
Mērogs	1 : 2500
Aprēķinātā platība	2.3 ha
Reģistrētā platība	-
VZD reģistrētā kopplatība	2.6 ha

ZEMES ATRAŠANĀS VIETA



Lat: 691693.595745628
Long: 241560.5960145685
Latvijas 1992.g. koordinātu sistēma (EPSG:3059)



Nē	Reģistrēta zemesgrāmatā
Nē	Kadastrāli uzmērīta
Nē	Vidi degradējoša
Nē	Dalās palīgsaimniecībās

Apraksts:
Zemes lietošanas mērķis – 0101 "Zeme, uz kuras galvenā saimnieciskā darbība ir lauksaimniecība"
Zemes lietošanas veids (eksplikācija) – lauksaimniecībā izmantojama zeme (2,6 ha)
Zemes kvalitatīvais novērtējums ballēs – 40 balles
Zeme meliorēta, meliorācijas sistēmu stāvoklis neskaidrs

Piezīmes:
Piekluves iespēja Zemei – Piekluve Zemes vienībai ir nodrošināta no pašvaldības autoceļa 5232-5232 Vainova- Adamiški