

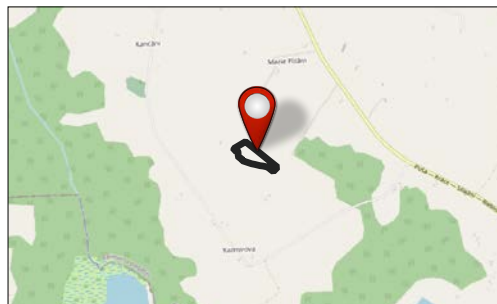
Kadastra apzīmējums 78520030342 (D)

Kazmirova, Feimaņu pagasts, Rēzeknes novads

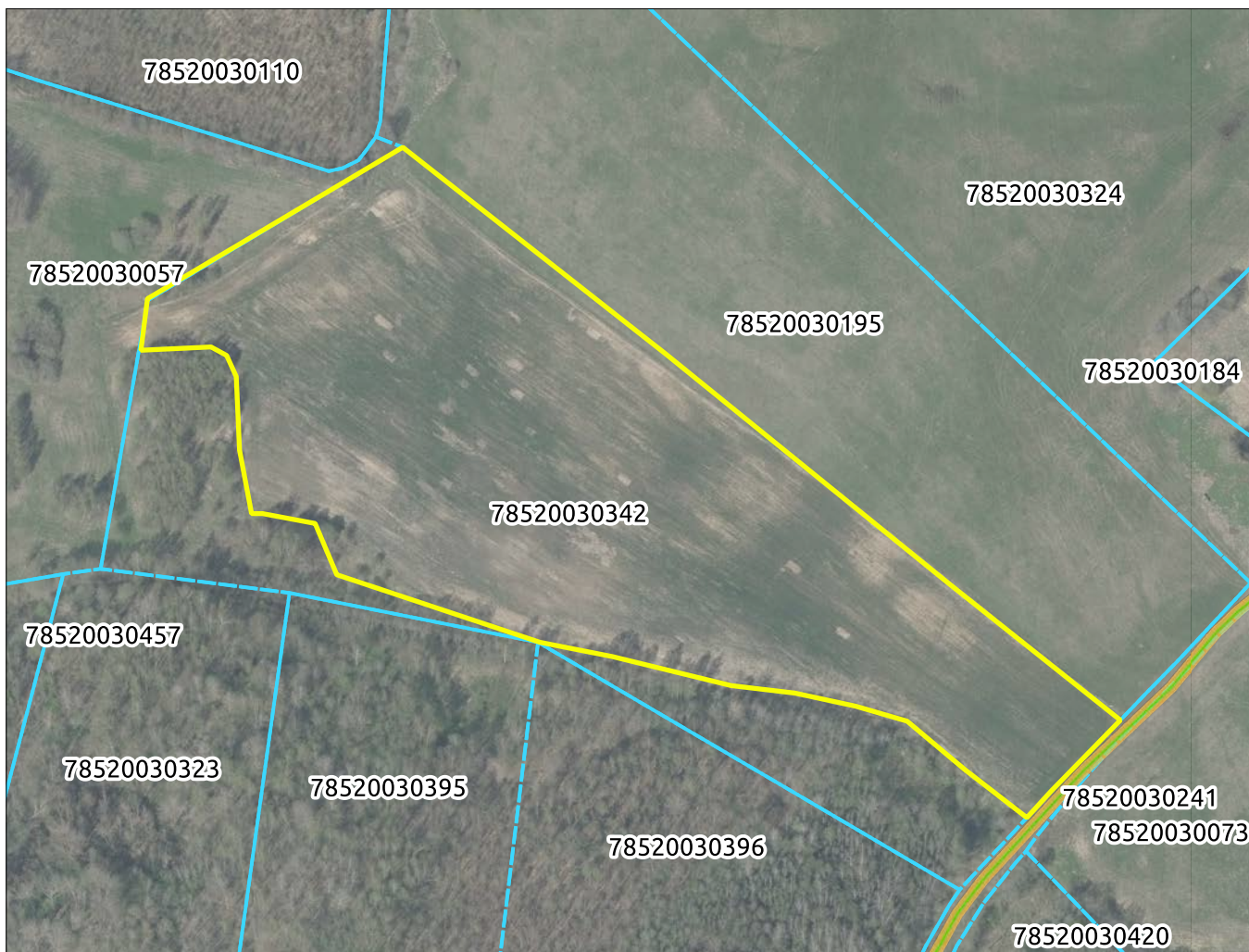
Pielikums Nr.1
Elektroniskās nomas tiesību izsoles noteikumiem "Par pašvaldībai
piekritīgās zemes vienības daļas ar kadastra apzīmējumu 7852
003 0342, Feimaņu pagastā, nomas tiesību lauksaimnieciskai
izmantošanai piešķiršanu"

Nosaukums	-
Īpašnieks / valdītājs	Rēzeknes novada pašvaldība
Tiesību statuss	Tiesiskais valdītājs
Kopīpašums	-
Apsaimniekotājs	Maltas apvienības pārvalde
Zemes vienības veids	Zeme lauksaimnieciskai izmantošanai
Funkcionālā zona	Lauksaimniecības teritorija (L)
Lietošanas mērķis	0101 Zeme, uz kuras galvenā saimnieciskā darbība ir lauksaimniecība
Mērogs	1 : 2500
Aprēķinātā platība	3.2 ha
Reģistrētā platība	-
VZD reģistrētā kopplatība	3.5 ha

ZEMES ATRAŠANĀS VIETA



Lat: 684961.6722046324
Long: 242949.720192707
Latvijas 1992.g. koordinātu sistēma (EPSG:3059)



☐ Nē Reģistrēta zemesgrāmatā

☐ Nē Kadastrāli uzmērīta

☐ Nē Vidi degradējoša

☐ Nē Dalās palīgsaimniecībās

Apraksts:
Zemes lietošanas mērķis – 0101 “Zeme, uz kuras galvenā saimnieciskā darbība ir lauksaimniecība”.
Zemes lietošanas veids (eksplikācija) - lauksaimniecībā izmantojama zeme (3,2 ha).
Zemes kvalitatīvais novērtējums ballēs – 40 balles.
Zeme meliorēta, meliorācijas sistēmu stāvoklis neskaidrs.

Piezīmes:
Piekluves iespēja Zemei - no pašvaldības autoceļa 5210-5210 Nikitiški-Kazimirova.