

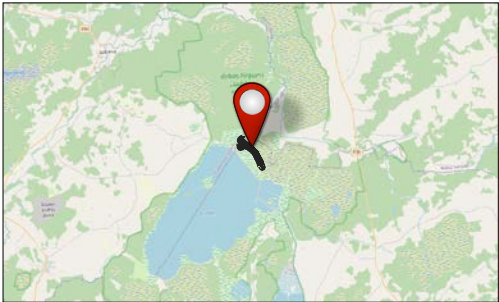
Kadastra apzīmējums
78540010048 (D)
Aiviekstes pļavas (daļa nomai)

Pielikums Nr.1
Elektroniskās nomas tiesību izsoles noteikumiem "Par nekustamā īpašuma
"Aiviekstes pļavas" - pašvaldībai piekritīgās neapbūvētās zemes vienības ar
kadastra apzīmējumu 7854 001 0048, Gaigalavas pagastā, daļas 32 ha
platībā nomas tiesību lauksaimnieciskai izmantošanai piešķiršanu"

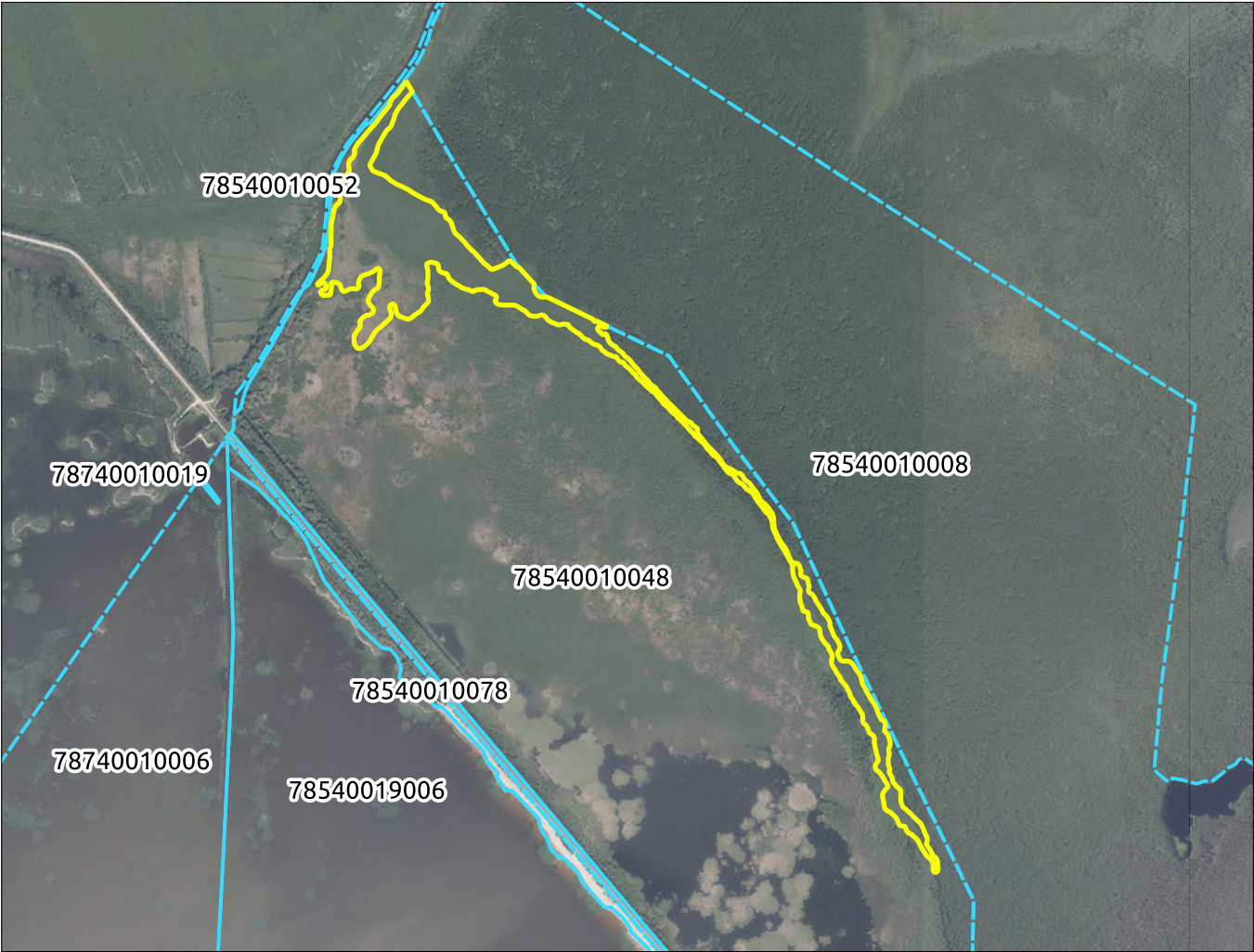
| | |
|-----------------------|-------------------------------------|
| Nosaukums | Aiviekstes pļavas (daļa nomai) |
| Īpašnieks / valdītājs | Rēzeknes novada pašvaldība |
| Tiesību statuss | Tiesiskais valdītājs |
| Kopīpašums | - |
| Apsaimniekotājs | Dricānu apvienības pārvalde |
| Zemes vienības veids | Zeme lauksaimnieciskai izmantošanai |
| Funkcionālā zona | Lauksaimniecības teritorija (L) |
| Lietošanas mērķis | 0101 |

| | |
|---------------------------|-----------|
| Mērogs | 1 : 25000 |
| Aprēķinātā platība | 32 ha |
| Reģistrētā platība | - |
| VZD reģistrētā kopplatība | - |

ZEMES ATRAŠANĀS VIETA



Lat: 678514.3928832078
Long: 300984.12682880665
Latvijas 1992.g. koordinātu sistēma (EPSG:3059)



| | |
|----|-------------------------|
| Nē | Reģistrēta zemesgrāmatā |
| Nē | Kadastrāli uzmērīta |
| Nē | Vidi degradējoša |
| Nē | Dalās palīgsaimniecībās |

Apraksts:
Zemes lietošanas veids (eksplikācija) – lauksaimniecībā izmantojama zeme (32 ha); Zemes kvalitatīvais novērtējums ballēs – 20 balles. Zeme nav meliorēta. Piekļuves iespēja Zemei – apgrūtināta, nav tieša pieslēguma valsts vai pašvaldības autoceļam, lai piekļūtu Zemei, jāšķērso ūdenstece – Krēslas upe. Apgrūtinājumi: applūstošā (10 % applūduma varbūtība) teritorija; tādās dabiskās ūdenstilpes vides un dabas resursu aizsardzības aizsargjoslas teritorija lauku apvidos, kuras platība ir lielāka par 1000 hektāriem; ĪADT "Lubāna mitrājs" Dabas lieguma sezonas lieguma teritorija; ĪADT "Lubāna mitrājs" Dabas lieguma dabas lieguma zonas teritorija; ĪA Biotops "Palieņu zālāji". Zeme izmantojama tikai zāles pļaušanai vai noganīšanai.

Piezīmes:
Sezonas lieguma teritorija (Gomelis) noteikta no 1.aprīļa līdz 30.jūnijam

Dati pēdējo reizi atjaunoti 04.03.2025. 17:05.
Pārskats izveidots 04.03.2025. 17:06.