

# Nomas objekts 78980020040 - zemes vienība

Pielikums Nr.1

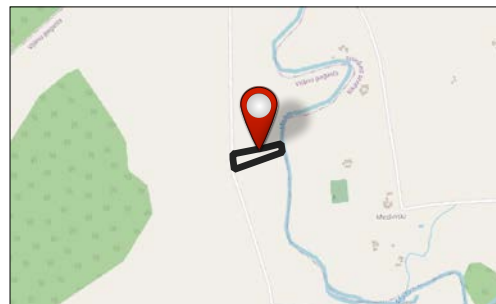
Elektroniskās nomas tiesību izsoles noteikumiem  
"Pašvaldībai īpašumā esošās zemes vienības ar kadastra  
apzīmējumu 7898 002 0040, Viļānu pagastā, nomas  
tiesības lauksaimnieciskai izmantošana"

zemes vienība

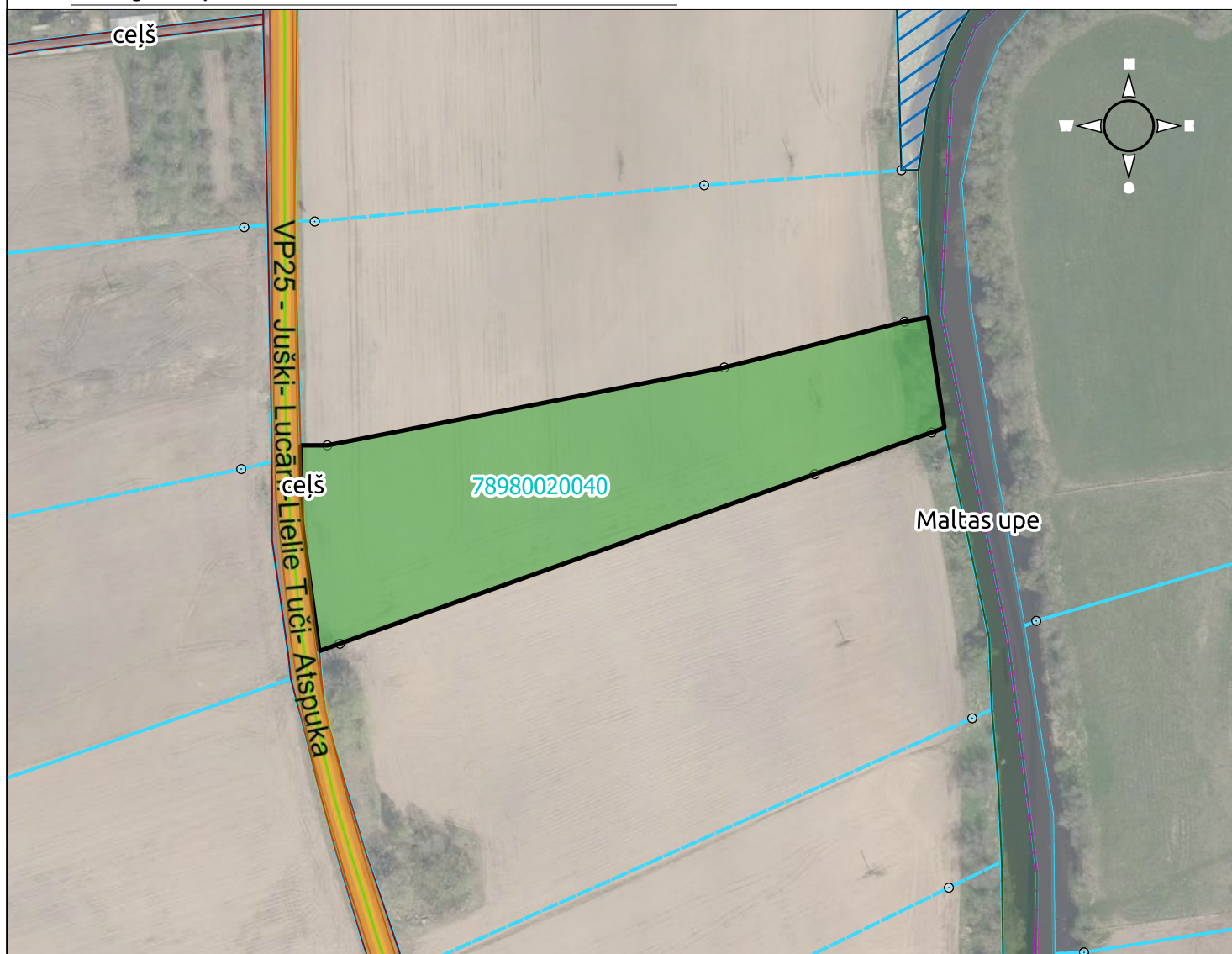
|                       |  |
|-----------------------|--|
| Nosaukums             | 78980020040 - zemes vienība                                    |
| Īpašnieks / valdītājs | Rēzeknes novada pašvaldība                                     |
| Tiesību statuss       | Īpašums  |
| Kopīpašums            | Nē   |
| Apsaimniekotājs       | Viļānu apvienības pārvalde                                     |
| Zemes vienības veids  | Zeme lauksaimnieciskai izmantošanai                            |
| Funkcionālā zona      | Lauksaimniecības teritorija (L)                                |
| Lietošanas mērķis     | Zeme, uz kuras galvenā saimnieciskā darbība ir lauksaimniecība |

|                          |          |
|--------------------------|----------|
| Mērogs                   | 1 : 2000 |
| Aprēķinātā nomas platība | 0.98 ha  |
| Reģistrētā platība       | -        |
| VZD reģistrētā platība   | 1 ha     |

## ZEMES ATRAŠANĀS VIETA



Lat: 679160.056618821  
Long: 278893.36313667696  
Latvijas 1992.g. koordinātu sistēma (EPSG:3059)



### Apraksts:

Saskaņā ar meliorācijas kadastra datiem, zemes vienība ir meliorēta.

Atbilstoši Rēzeknes novada teritorijas plānojumam, Zemes vienība atrodas lauksaimniecības teritorijas (L) funkcionālajā zonā. Zemes vienībai ir noteikti šādi apgrūtinājumi: ekspluatācijas aizsargjoslas teritorija gar drenām un atklātiem grāvjiem (0,0122 ha), ekspluatācijas aizsargjoslas teritorija gar elektrisko tīklu gaisvada līniju ārpus pilsētām un ciemiem ar nominālo spriegumu līdz 20 kilovoltiem (0,0514 ha), vairāk par 100 kilometriem garas dabiskas ūdensteces vides un dabas resursu aizsardzības aizsargjoslas teritorija lauku apvidos (0,9827 ha), sanitārā aizsargjoslas teritorija ap kapsētu (0,3374 ha) un ekspluatācijas aizsargjoslas teritorija gar valsts vietējiem un pašvaldību autoceļiem lauku apvidos (0,1551 ha). NĪVKIS reģistrētais Zemes vienības lauksaimniecībā izmantojamās zemes kvalitātes novērtējums ballēs ir 45 balles. Zemes vienība ir ilgstoši izmantota atbilstoši paredzētajam mērķim - lauksaimniecībai.

### Piezīmes:

Piekļuves iespēja – no pašvaldības autoceļa VP25 – Juški – Lucāni – Lielie Tuči - Atspuka