

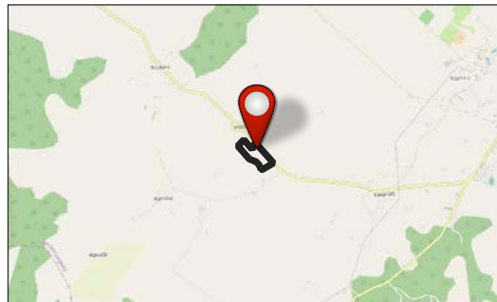
Nomas objekts zemes vienība ar kadastra apzīmējumu 78500080290

Pielikums Nr.1
izsoles noteikumiem
"Pašvaldībai piekritīgās zemes vienības ar kadastra
apzīmējumu 7850 008 0290, Dricānu pagastā, nomas
tiesības lauksaimnieciskai izmantošanai"

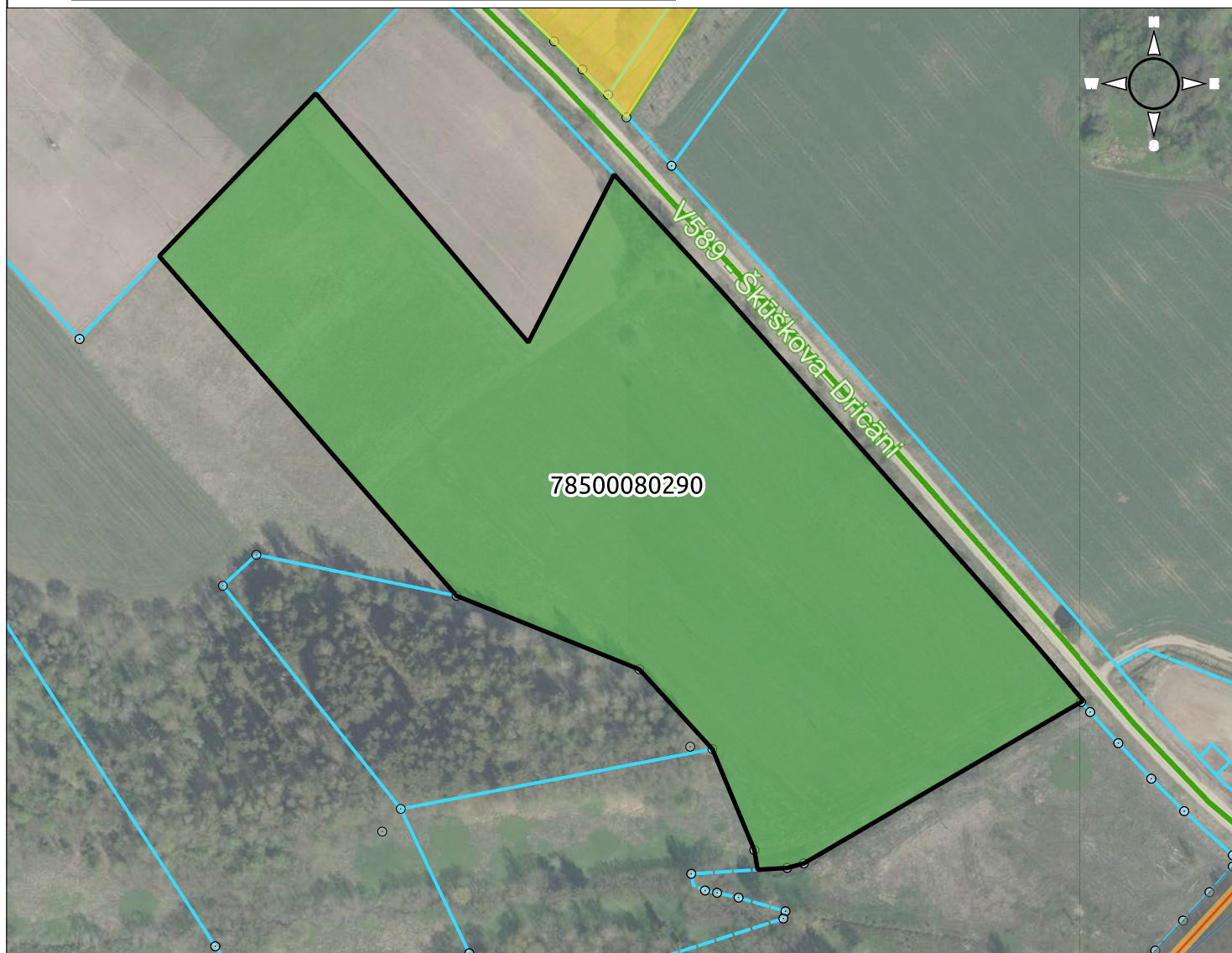
Nosaukums	78500080290
Īpašnieks / valdītājs	Rēzeknes novada pašvaldība
Tiesību statuss	Tiesiskais valdījums
Kopīpašums	Nē
Apsaimniekotājs	Dricānu apvienības pārvalde
Zemes vienības veids	Zeme lauksaimnieciskai izmantošanai
Funkcionālā zona	Lauksaimniecības teritorija (L)
Lietošanas mērķis	0101 Zeme, uz kuras galvenā saimnieciskā darbība ir lauksaimniecība

Mērogs	1 : 2500
Aprēķinātā nomas platība	4.5 ha
Reģistrētā platība	-
VZD reģistrētā kopējā platība	4.4 ha

ZEMES ATRAŠANĀS VIETA



Lat: 692499.7670573149
Long: 282425.0974798036
Latvijas 1992.g. koordinātu sistēma (EPSG:3059)



Apraksts:

Saskaņā ar meliorācijas kadastra datiem Zemes vienība ir meliorēta. Atbilstoši Rēzeknes novada teritorijas plānojumam, Zemes vienība atrodas lauksaimniecības teritorijas (L) funkcionālajā zonā.

Zemes vienībai ir noteikti šādi apgrūtinājumi: ekspluatācijas aizsargjoslas teritorija ap navigācijas tehnisko līdzekli, kas paredzēts valsts aizsardzības vajadzībām (4,4 ha), pierobeža (4,4 ha), ekspluatācijas aizsargjoslas teritorija gar valsts vietējiem un pašvaldību autoceļiem lauku apvidos (0,5681 ha), ekspluatācijas aizsargjoslas teritorija gar elektrisko tīklu gaisvadu līniju ārpus pilsētām un ciemiem ar nominālo spriegumu līdz 20 kilovoltiem (0,4743 ha).

Zemes vienība ir bijusi ilgstoši izmantota atbilstoši paredzētajam mērķim - lauksaimniecībai.

Piezīmes:

Zemes vienībai ir tieša piekļuve no Valsts vietējā autoceļa V589 Šķūškova-Dricāni.