

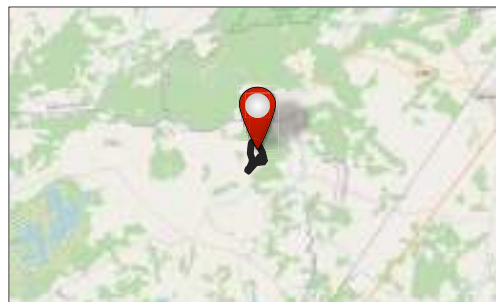
Nomas objekts
68740030297
(daļa)

Pielikums Nr.1
Elektroniskās nomas tiesību izsoles noteikumiem "Rezerves zemes
fonda zemes vienības ar kadastra apzīmējumu 6874 003 0297,
Nautrēnu pagastā, daļas nomas tiesības lauksaimnieciskai
izmantošanai"

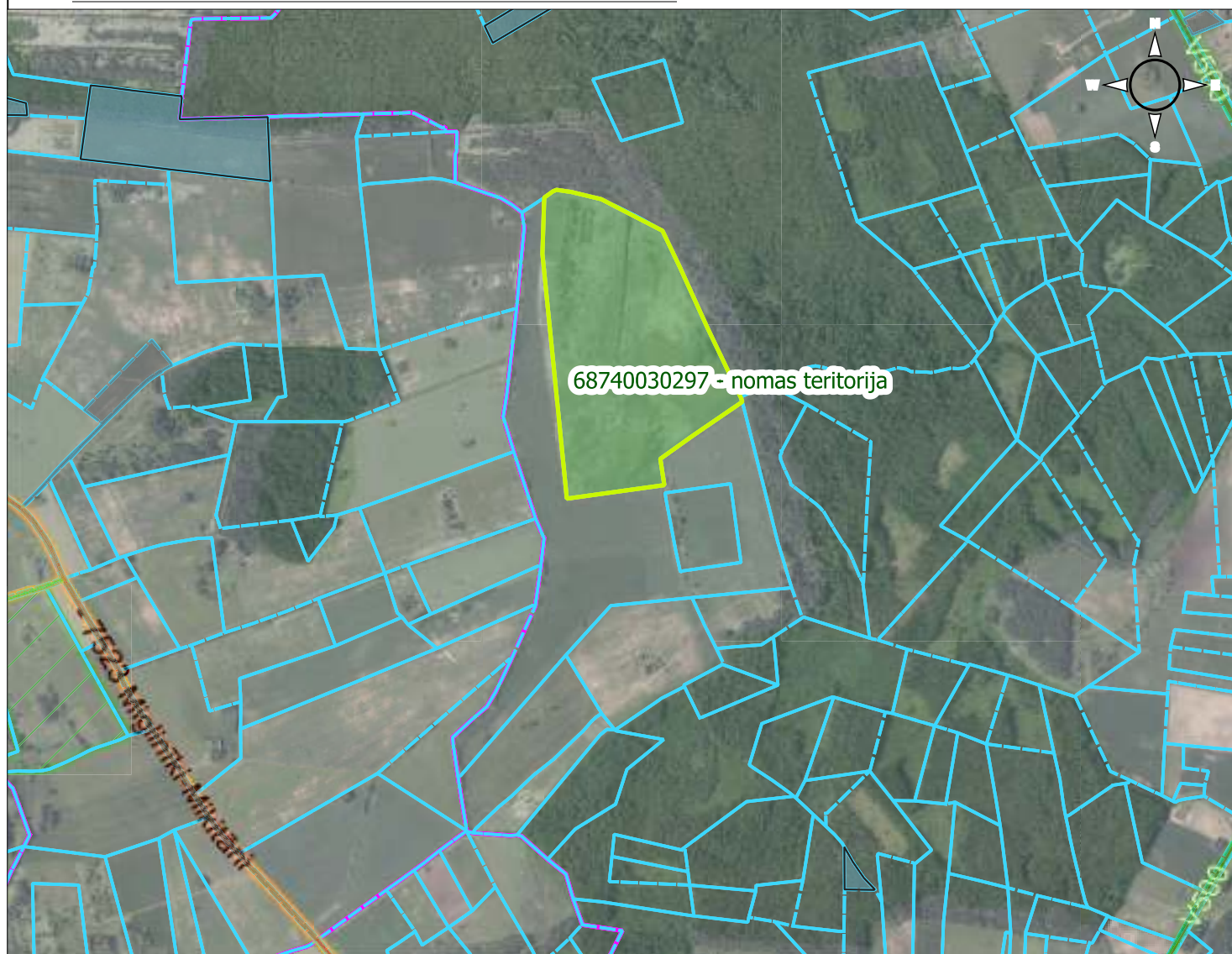
Nosaukums	68740030297 - nomas teritorija
Īpašnieks / valdītājs	Rēzeknes novada pašvaldība
Tiesību statuss	Tiesiskais valdījums
Kopīpašums	Nē
Apsaimniekotājs	Nautrēnu apvienības pārvalde
Zemes vienības veids	Zeme lauksaimnieciskai izmantošanai
Funkcionālā zona	Lauksaimniecības teritorija (L)
Lietošanas mērķis	0101 Zeme, uz kuras galvenā saimnieciskā darbība ir lauksaimniecība

Mērogs	1 : 20000
Aprēķinātā nomas platība	40 ha
Reģistrētā platība	-
VZD reģistrētā kopējā platība	85.05 ha

ZEMES ATRAŠANĀS VIETA



Lat: 710080.1840485454
Long: 296160.7189341947
Latvijas 1992.g. koordinātu sistēma (EPSG:3059)



Apraksts:

Zemes vienība ir rezerves zemes fonda zeme un piekrīt Rēzeknes novada pašvaldībai. Atsevišķās vietās veidojas krūmu apaugumu puduri. Nomas teritoriju šķērso grāvis. Saskaņā ar meliorācijas kadastra datiem, zemes vienība ir meliorēta. Meliorācijas sistēmu tehniskais stāvoklis nav zināms. Zemes vienība atrodas lauksaimniecības teritorijas (L) funkcionālajā zonā.

NĪVKIS reģistrētais Zemes vienības lauksaimniecībā izmantojamās zemes kvalitātes novērtējums ballēs ir 35 balles. Zemes vienība iepriekš ir bijusi izmantota atbilstoši paredzētajam mērķim -lauksaimniecībai.

Piezīmes:

Zemes vienībai nav tiešas piekļuves no valsts vai pašvaldības autoceļa! Piekļūšana zemes vienībai ir iespējama no pašvaldības autoceļa 7523 "Miglini-Mikitāni", tālāk individuāli vienojoties ar apkārtnējo zemes īpašumu īpašniekiem.