

Zemes vienība ar kadastra apzīmējumu 78420050531

Grafiskais pielikums Nr. 1

Rēzeknes novada domes 19.02.2026. lēmumam "Par Audriņu pagasta teritorijā esošo rezerves zemes fondā ieskaitīto zemes vienību un īpašuma tiesību atjaunošanai neizmantoto zemes vienību reģistrēšanu zemesgrāmatā uz pašvaldības vārda"

Zemes vienības kadastra apzīmējums	Zemes vienības platība ha	ZEMES LIETOŠANAS VEIDU EKSPLIKĀCIJA													
		Lauksaimniecībā izmantojamā zeme	tajā skaitā				Meži	Krūmāji	Purvi	Ūdens objektu zeme	tajā skaitā		Zeme zem ēkām un pagalmiem	Zeme zem ceļiem	Pārējās zemes
			Aramzeme	Augļu dārzi	Ļāvas	Ganības					zem ūdeņiem	zem zivju dīķiem			
78420050531	0,3	--	--	--	--	--	--	--	--	--	--	--	--	--	0,3



Mērogs

1 : 500

Dienesta informācija:

ĢIS aprēķinātā poligona platība 0.19 ha

VZD reģistrētā zemes vienības platība 0.3 ha

Grafiskais pielikums izveidots

09.02.2026.



Rēzeknes novada pašvaldības
Nekustamā īpašuma
pārvaldības dienests

Zemes vienība ar kadastra apzīmējumu
78420030260

Rēzeknes novada domes 19.02.2026. lēmumam "Par Audriņu pagasta teritorijā esošo rezerves zemes fondā ieskaitīto zemes vienību un īpašuma tiesību atjaunošanai neizmantoto zemes vienību reģistrēšanu zemesgrāmatā uz pašvaldības vārda"

Zemes vienības kadastra apzīmējums	Zemes vienības platība ha	ZEMES LIETOŠANAS VEIDU EKSPLIKĀCIJA													
		Lauksaimniecībā izmantojamā zeme	tajā skaitā				Meži	Krūmāji	Purvi	Ūdens objektu zeme	tajā skaitā		Zeme zem ēkām un pagalmiem	Zeme zem ceļiem	Pārējās zemes
			Aramzeme	Augļu dārzi	Ļāvas	Ganības					zem ūdeņiem	zem zivju dīķiem			
78420030260	0,0767	--	--	--	--	--	--	--	--	--	--	--	--	--	0,0767



Mērogs 1 : 500

Dienesta informācija:	
ĢIS aprēķinātā poligona platība	0.08 ha
VZD reģistrētā zemes vienības platība	0.0767 ha
Grafiskais pielikums izveidots	09.02.2026.



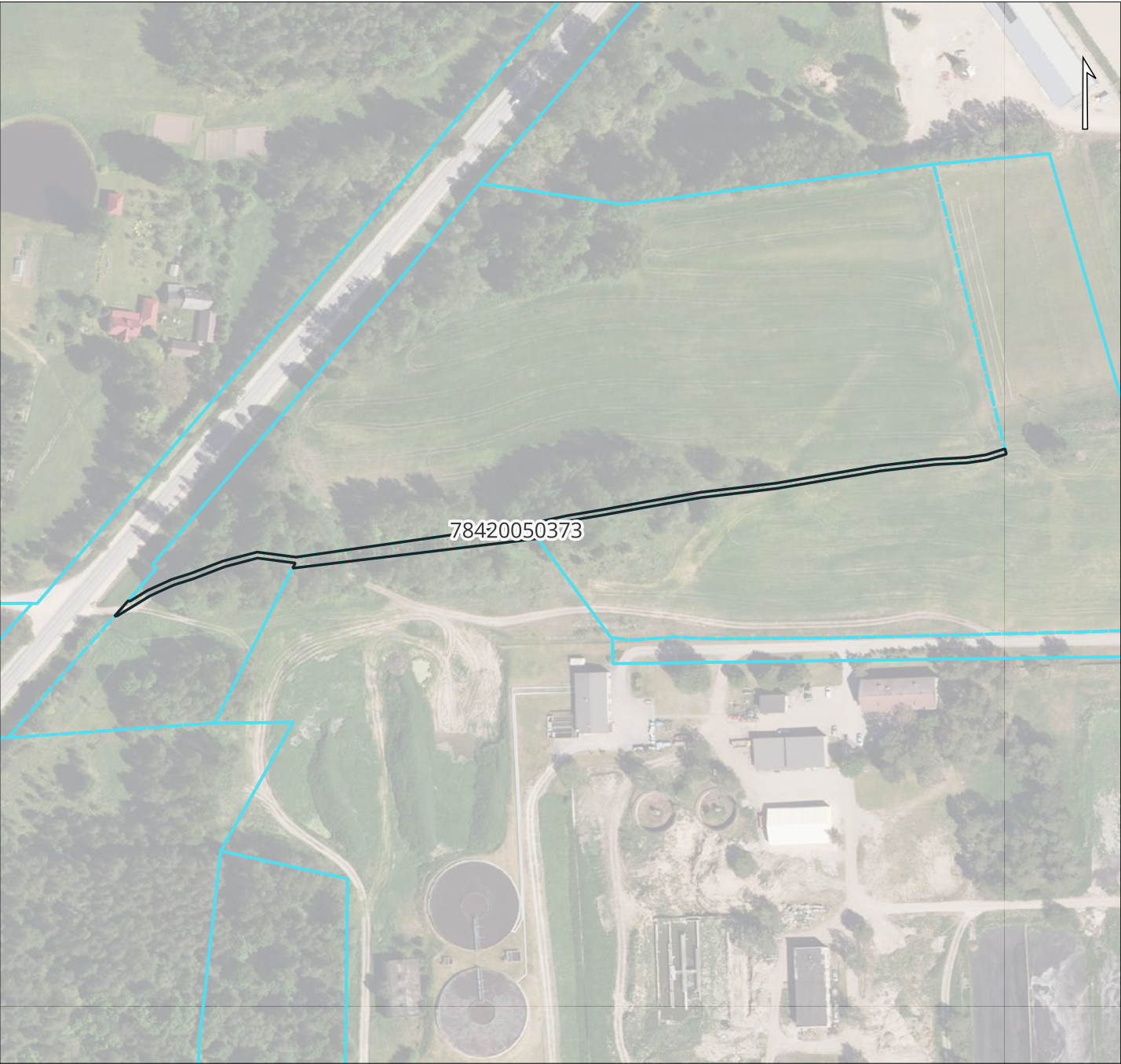
Rēzeknes novada pašvaldības
Nekustamā īpašuma
pārvaldības dienests

Zemes vienība ar kadastra apzīmējumu
78420050373

Grafiskais pielikums Nr. 3

Rēzeknes novada domes 19.02.2026. lēmumam "Par Audriņu pagasta teritorijā esošo rezerves zemes fondā ieskaitīto zemes vienību un īpašuma tiesību atjaunošanai neizmantoto zemes vienību reģistrēšanu zemesgrāmatā uz pašvaldības vārda"

Zemes vienības kadastra apzīmējums	Zemes vienības platība ha	ZEMES LIETOŠANAS VEIDU EKSPLIKĀCIJA												Zeme zem ēkām un pagalmiem	Zeme zem ceļiem	Pārējās zemes
		Lauksaimniecībā izmantojamā zeme	tajā skaitā				Meži	Krūmāji	Purvi	Ūdens objektu zeme	tajā skaitā					
			Aramzeme	Augļu dārzi	Ļāvas	Ganības					zem ūdeņiem	zem zivju dīķiem				
78420050373	0,1	--	--	--	--	--	--	--	--	--	--	--	--	0,1	--	



Mērogs

1 : 2500

Dienesta informācija:

ĢIS aprēķinātā poligona platība	0.12 ha
VZD reģistrētā zemes vienības platība	0.1 ha

Grafiskais pielikums izveidots 09.02.2026.

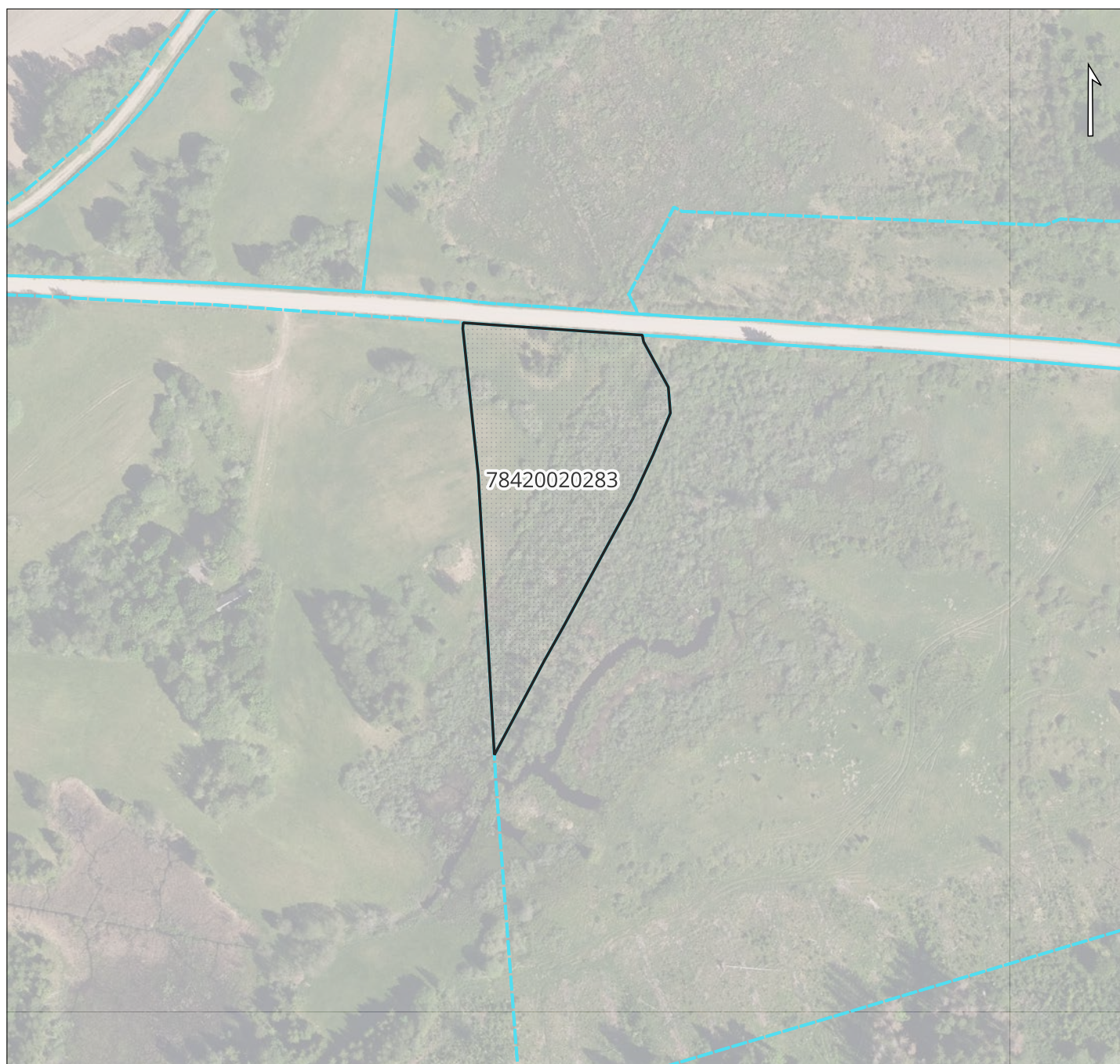


Rēzeknes novada pašvaldības
Nekustamā īpašuma
pārvaldības dienests

Zemes vienība ar kadastra apzīmējumu 78420020283

Rēzeknes novada domes 19.02.2026. lēmumam "Par Audriņu pagasta teritorijā esošo rezerves zemes fondā ieskaitīto zemes vienību un īpašuma tiesību atjaunošanai neizmantoto zemes vienību reģistrēšanu zemesgrāmatā uz pašvaldības vārda"

Zemes vienības kadastra apzīmējums	Zemes vienības platība ha	ZEMES LIETOŠANAS VEIDU EKSPLIKĀCIJA													
		Lauksaimniecībā izmantojamā zeme	tajā skaitā				Meži	Krūmāji	Purvi	Ūdens objektu zeme	tajā skaitā		Zeme zem ēkām un pagalmiem	Zeme zem ceļiem	Pārējās zemes
			Aramzeme	Augļu dārzi	Ļāvas	Ganības					zem ūdeņiem	zem zivju dīķiem			
78420020283	0.9	--	--	--	--	--	--	0.9	--	--	--	--	--	--	--



Mērogs

1 : 2500

Dienesta informācija:

ĢIS aprēķinātā poligona platība 0.9 ha

VZD reģistrētā zemes vienības platība 0.9 ha

Grafiskais pielikums izveidots

09.02.2026.

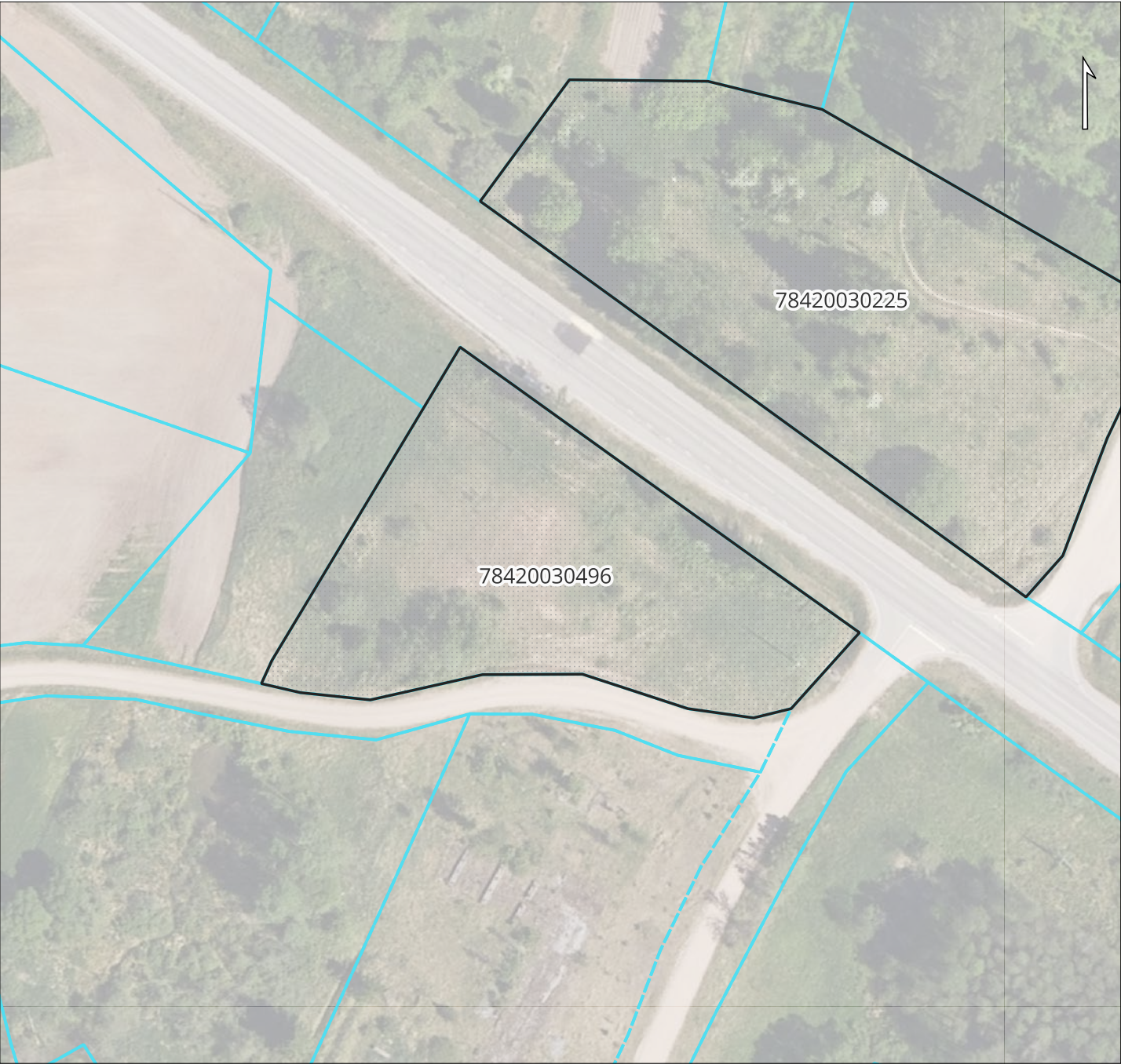


Rēzeknes novada pašvaldības
Nekustamā īpašuma
pārvaldības dienests

Zemes vienība ar kadastra apzīmējumu 78420030496

Rēzeknes novada domes 19.02.2026. lēmumam "Par Audriņu pagasta teritorijā esošo rezerves zemes fondā ieskaitīto zemes vienību un īpašuma tiesību atjaunošanai neizmantoto zemes vienību reģistrēšanu zemesgrāmatā uz pašvaldības vārda"

Zemes vienības kadastra apzīmējums	Zemes vienības platība ha	ZEMES LIETOŠANAS VEIDU EKSPLIKĀCIJA													
		Lauksaimniecībā izmantojamā zeme	tajā skaitā				Meži	Krūmāji	Purvi	Ūdens objektu zeme	tajā skaitā		Zeme zem ēkām un pagalmiem	Zeme zem ceļiem	Pārējās zemes
			Aramzeme	Augļu dārzi	Ļāvas	Ganības					zem ūdeņiem	zem zivju dīķiem			
78420030496	0,32	0,32	0,32	--	--	--	--	--	--	--	--	--	--	--	--



Mērogs

1 : 2500

Dienesta informācija:

ĢIS aprēķinātā poligona platība	0.33 ha
VZD reģistrētā zemes vienības platība	0.32 ha

Grafiskais pielikums izveidots 09.02.2026.



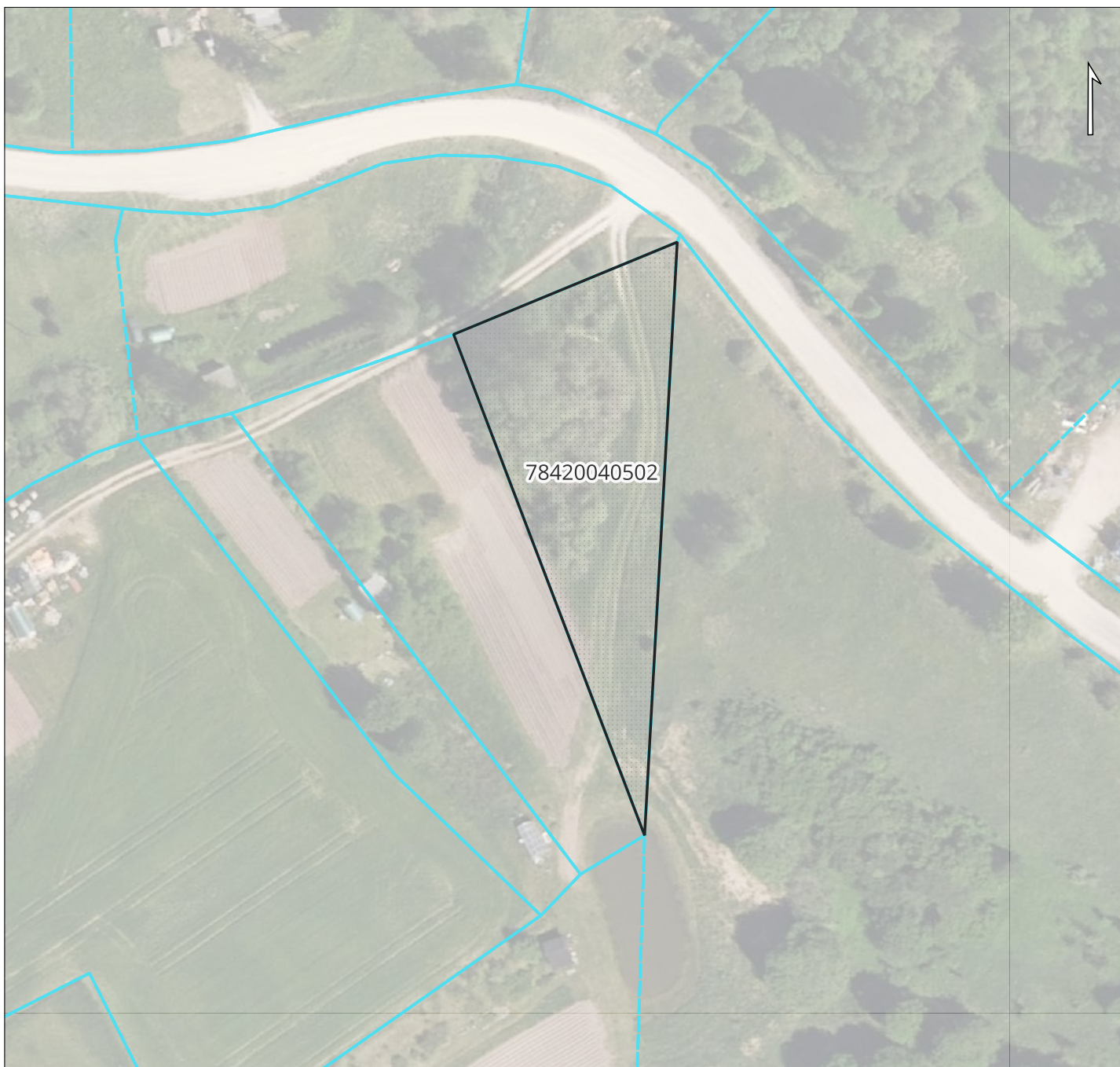
Rēzeknes novada pašvaldības
Nekustamā īpašuma
pārvaldības dienests

Zemes vienība ar kadastra apzīmējumu 78420040502

Grafiskais pielikums Nr. 6

Rēzeknes novada domes 19.02.2026. lēmumam "Par Audriņu pagasta teritorijā esošo rezerves zemes fondā ieskaitīto zemes vienību un īpašuma tiesību atjaunošanai neizmantoto zemes vienību reģistrēšanu zemesgrāmatā uz pašvaldības vārda"

Zemes vienības kadastra apzīmējums	Zemes vienības platība ha	ZEMES LIETOŠANAS VEIDU EKSPLIKĀCIJA													
		Lauksaimniecībā izmantojamā zeme	tajā skaitā				Meži	Krūmāji	Purvi	Ūdens objektu zeme	tajā skaitā		Zeme zem ēkām un pagalmiem	Zeme zem ceļiem	Pārējās zemes
			Aramzeme	Augļu dārzi	Ļāvas	Ganības					zem ūdeņiem	zem zivju dīķiem			
78420040502	0,18	0,18	0,18	--	--	--	--	--	--	--	--	--	--	--	--



Mērogs

1 : 1000

Dienesta informācija:

ĢIS aprēķinātā poligona platība 0.18 ha

VZD reģistrētā zemes vienības platība 0.18 ha

Grafiskais pielikums izveidots

09.02.2026.



Rēzeknes novada pašvaldības
Nekustamā īpašuma
pārvaldības dienests

Zemes vienība ar kadastra apzīmējumu
78420050592

Rēzeknes novada domes 19.02.2026. lēmumam "Par Audriņu pagasta teritorijā esošo rezerves zemes fondā ieskaitīto zemes vienību un īpašuma tiesību atjaunošanai neizmantoto zemes vienību reģistrēšanu zemesgrāmatā uz pašvaldības vārda"

Zemes vienības kadastra apzīmējums	Zemes vienības platība ha	ZEMES LIETOŠANAS VEIDU EKSPLIKĀCIJA													
		Lauksaimniecībā izmantojamā zeme	tajā skaitā				Meži	Krūmāji	Purvi	Ūdens objektu zeme	tajā skaitā		Zeme zem ēkām un pagalmiem	Zeme zem ceļiem	Pārējās zemes
			Aramzeme	Augļu dārzi	Ļāvas	Ganības					zem ūdeņiem	zem zivju dīķiem			
78420050592	0,22	0,22	0,22	--	--	--	--	--	--	--	--	--	--	--	--



Mērogs 1 : 1000

Dienesta informācija:	
ĢIS aprēķinātā poligona platība	0.25 ha
VZD reģistrētā zemes vienības platība	0.22 ha
Grafiskais pielikums izveidots 09.02.2026.	



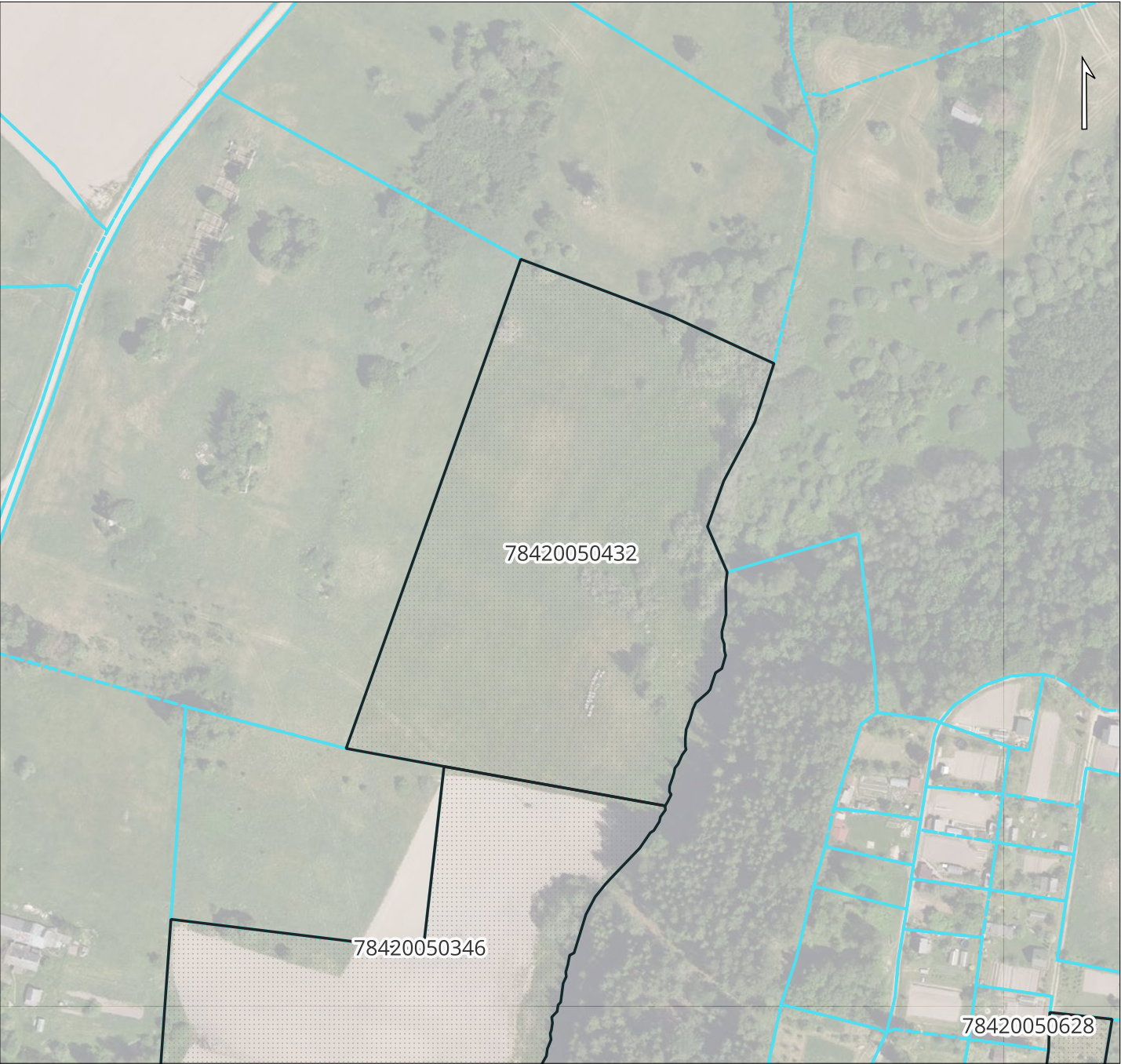
Rēzeknes novada pašvaldības
Nekustamā īpašuma
pārvaldības dienests

Zemes vienība ar kadastra apzīmējumu
78420050432

Grafiskais pielikums Nr. 8

Rēzeknes novada domes 19.02.2026. lēmumam "Par Audriņu pagasta teritorijā esošo rezerves zemes fondā ieskaitīto zemes vienību un īpašuma tiesību atjaunošanai neizmantoto zemes vienību reģistrēšanu zemesgrāmatā uz pašvaldības vārda"

Zemes vienības kadastra apzīmējums	Zemes vienības platība ha	ZEMES LIETOŠANAS VEIDU EKSPLIKĀCIJA												Zeme zem ēkām un pagalmiem	Zeme zem ceļiem	Pārējās zemes
		Lauksaimniecībā izmantojamā zeme	tajā skaitā				Meži	Krūmāji	Purvi	Ūdens objektu zeme	tajā skaitā					
			Aramzeme	Augļu dārzi	Ļāvas	Ganības					zem ūdeņiem	zem zivju dīķiem				
78420050432	2,6	2,2	2,2	--	--	--	--	--	--	--	--	--	--	--	0,4	



Mērogs

1 : 500

Dienesta informācija:

ĢIS aprēķinātā poligona platība	2.58 ha
VZD reģistrētā zemes vienības platība	2.6 ha

Grafiskais pielikums izveidots 09.02.2026.



Rēzeknes novada pašvaldības
Nekustamā īpašuma
pārvaldības dienests

Zemes vienība ar kadastra apzīmējumu
78420050577

Rēzeknes novada domes 19.02.2026. lēmumam "Par Audriņu pagasta teritorijā esošo rezerves zemes fondā ieskaitīto zemes vienību un īpašuma tiesību atjaunošanai neizmantoto zemes vienību reģistrēšanu zemesgrāmatā uz pašvaldības vārda"

Zemes vienības kadastra apzīmējums	Zemes vienības platība ha	ZEMES LIETOŠANAS VEIDU EKSPĻIKĀCIJA													
		Lauksaimniecībā izmantojamā zeme	tajā skaitā				Meži	Krūmāji	Purvi	Ūdens objektu zeme	tajā skaitā		Zeme zem ēkām un pagalmiem	Zeme zem ceļiem	Pārējās zemes
			Aramzeme	Augļu dārzi	Ļāvas	Ganības					zem ūdeņiem	zem zivju dīķiem			
78420050577	0,7	0,7	0,7	--	--	--	--	--	--	--	--	--	--	--	--



Mērogs 1 : 2500

Dienesta informācija:	
ĢIS aprēķinātā poligona platība	0.66 ha
VZD reģistrētā zemes vienības platība	0.7 ha
Grafiskais pielikums izveidots	09.02.2026.



Rēzeknes novada pašvaldības
Nekustamā īpašuma
pārvaldības dienests

Zemes vienība ar kadastra apzīmējumu
78420020208

Rēzeknes novada domes 19.02.2026. lēmumam "Par Audriņu pagasta teritorijā esošo rezerves zemes fondā ieskaitīto zemes vienību un īpašuma tiesību atjaunošanai neizmantoto zemes vienību reģistrēšanu zemesgrāmatā uz pašvaldības vārda"

Zemes vienības kadastra apzīmējums	Zemes vienības platība ha	ZEMES LIETOŠANAS VEIDU EKSPLIKĀCIJA													
		Lauksaimniecībā izmantojamā zeme	tajā skaitā				Meži	Krūmāji	Purvi	Ūdens objektu zeme	tajā skaitā		Zeme zem ēkām un pagalmiem	Zeme zem ceļiem	Pārējās zemes
			Aramzeme	Augļu dārzi	Ļāvas	Ganības					zem ūdeņiem	zem zivju dīķiem			
78420020208	0,33	--	--	--	--	--	--	--	--	--	--	--	--	0,33	--



Mērogs

1 : 1000

Dienesta informācija:

ĢIS aprēķinātā poligona platība	0.37 ha
VZD reģistrētā zemes vienības platība	0.33 ha

Grafiskais pielikums izveidots 09.02.2026.

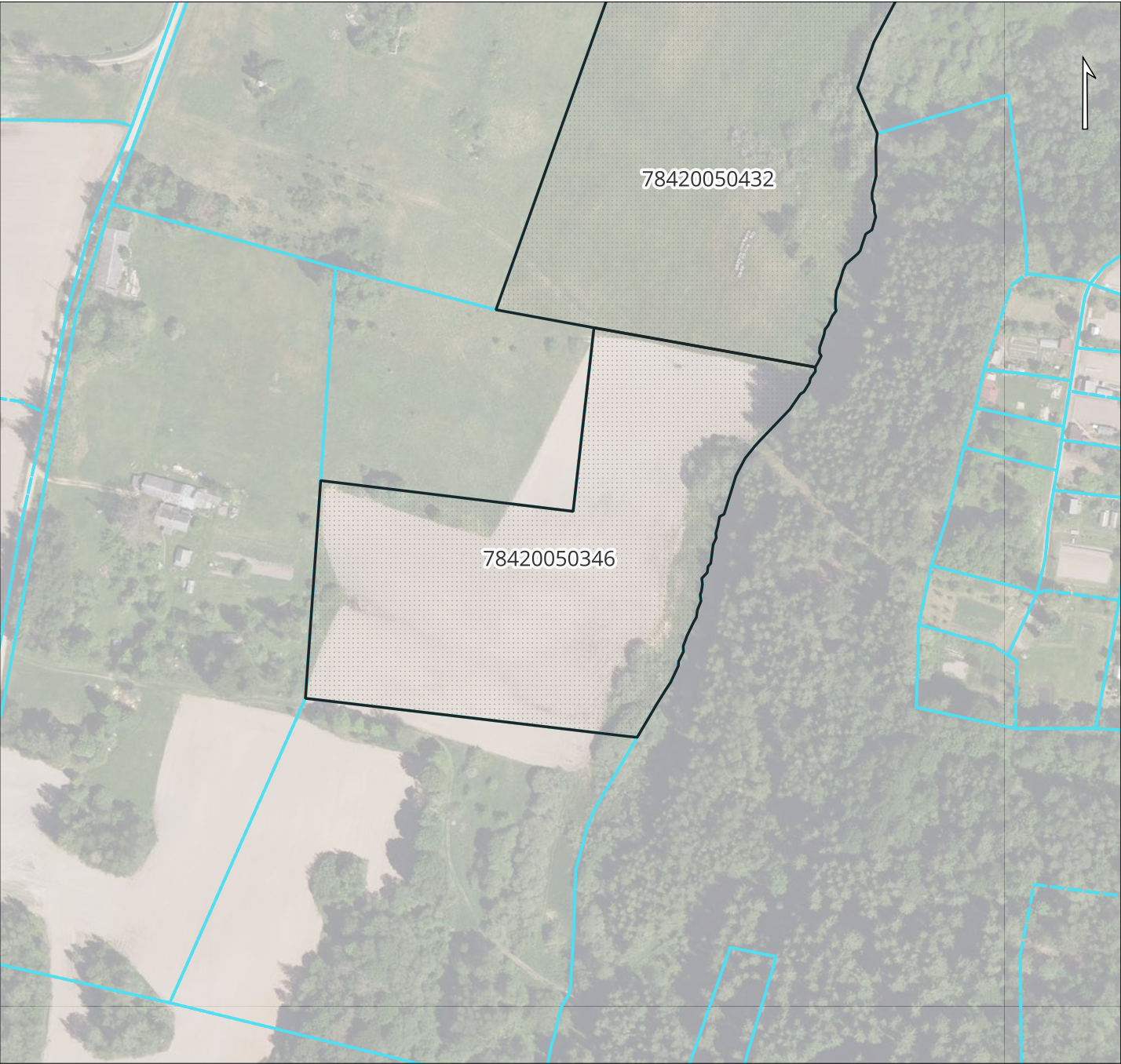


Rēzeknes novada pašvaldības
Nekustamā īpašuma
pārvaldības dienests

Zemes vienība ar kadastra apzīmējumu
78420050346

Rēzeknes novada domes 19.02.2026. lēmumam "Par Audriņu pagasta teritorijā esošo rezerves zemes fondā ieskaitīto zemes vienību un īpašuma tiesību atjaunošanai neizmantoto zemes vienību reģistrēšanu zemesgrāmatā uz pašvaldības vārda"

Zemes vienības kadastra apzīmējums	Zemes vienības platība ha	ZEMES LIETOŠANAS VEIDU EKSPLIKĀCIJA													
		Lauksaimniecībā izmantojamā zeme	tajā skaitā				Meži	Krūmāji	Purvi	Ūdens objektu zeme	tajā skaitā		Zeme zem ēkām un pagalmiem	Zeme zem ceļiem	Pārējās zemes
			Aramzeme	Augļu dārzi	Ļāvas	Ganības					zem ūdeņiem	zem zivju dīķiem			
78420050346	2,06	2,06	--	--	--	2,06	--	--	--	--	--	--	--	--	--



Mērogs 1 : 5000

Dienesta informācija:

ĢIS aprēķinātā poligona platība	2.02 ha
VZD reģistrētā zemes vienības platība	2.06 ha

Grafiskais pielikums izveidots 09.02.2026.



Rēzeknes novada pašvaldības
Nekustamā īpašuma
pārvaldības dienests

Zemes vienība ar kadastra apzīmējumu

78420010301

Grafiskais pielikums Nr. 12

Rēzeknes novada domes 19.02.2026. lēmumam "Par Audriņu pagasta teritorijā esošo rezerves zemes fondā ieskaitīto zemes vienību un īpašuma tiesību atjaunošanai neizmantoto zemes vienību reģistrēšanu zemesgrāmatā uz pašvaldības vārda"

Zemes vienības kadastra apzīmējums	Zemes vienības platība ha	ZEMES LIETOŠANAS VEIDU EKSPLIKĀCIJA													
		Lauksaimniecībā izmantojamā zeme	tajā skaitā				Meži	Krūmāji	Purvi	Ūdens objektu zeme	tajā skaitā		Zeme zem ēkām un pagalmiem	Zeme zem ceļiem	Pārējās zemes
			Aramzeme	Augļu dārzi	Ļāvas	Ganības					zem ūdeņiem	zem zivju dīķiem			
78420010301	0,4	--	--	--	--	--	--	--	--	--	--	--	--	0,4	--



Mērogs

1 : 2500

Dienesta informācija:

ĢIS aprēķinātā poligona platība 0.38 ha

VZD reģistrētā zemes vienības platība 0.4 ha

Grafiskais pielikums izveidots

09.02.2026.

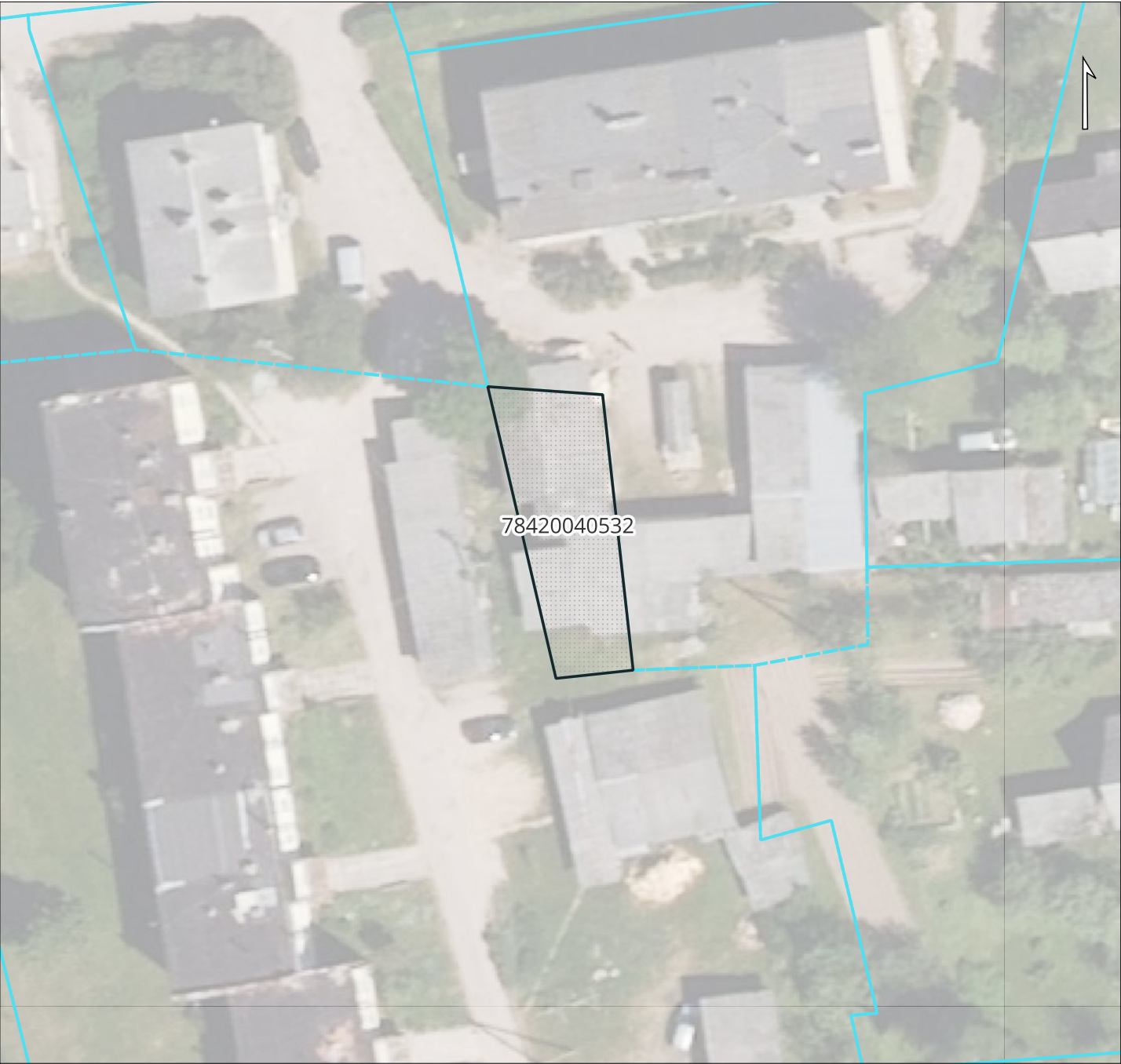


Rēzeknes novada pašvaldības
Nekustamā īpašuma
pārvaldības dienests

Zemes vienība ar kadastra apzīmējumu
78420040532

Rēzeknes novada domes 19.02.2026. lēmumam "Par Audriņu pagasta teritorijā esošo rezerves zemes fondā ieskaitīto zemes vienību un īpašuma tiesību atjaunošanai neizmantoto zemes vienību reģistrēšanu zemesgrāmatā uz pašvaldības vārda"

Zemes vienības kadastra apzīmējums	Zemes vienības platība ha	ZEMES LIETOŠANAS VEIDU EKSPLIKĀCIJA													
		Lauksaimniecībā izmantojamā zeme	tajā skaitā				Meži	Krūmāji	Purvi	Ūdens objektu zeme	tajā skaitā		Zeme zem ēkām un pagalmiem	Zeme zem ceļiem	Pārējās zemes
			Aramzeme	Augļu dārzi	Ļāvas	Ganības					zem ūdeņiem	zem zivju dīķiem			
78420040532	0,0194	--	--	--	--	--	--	--	--	--	--	--	0,0194	--	--



Mērogs

1 : 5000

Dienesta informācija:

ĢIS aprēķinātā poligona platība	0.02 ha
VZD reģistrētā zemes vienības platība	0.0194 ha

Grafiskais pielikums izveidots 09.02.2026.

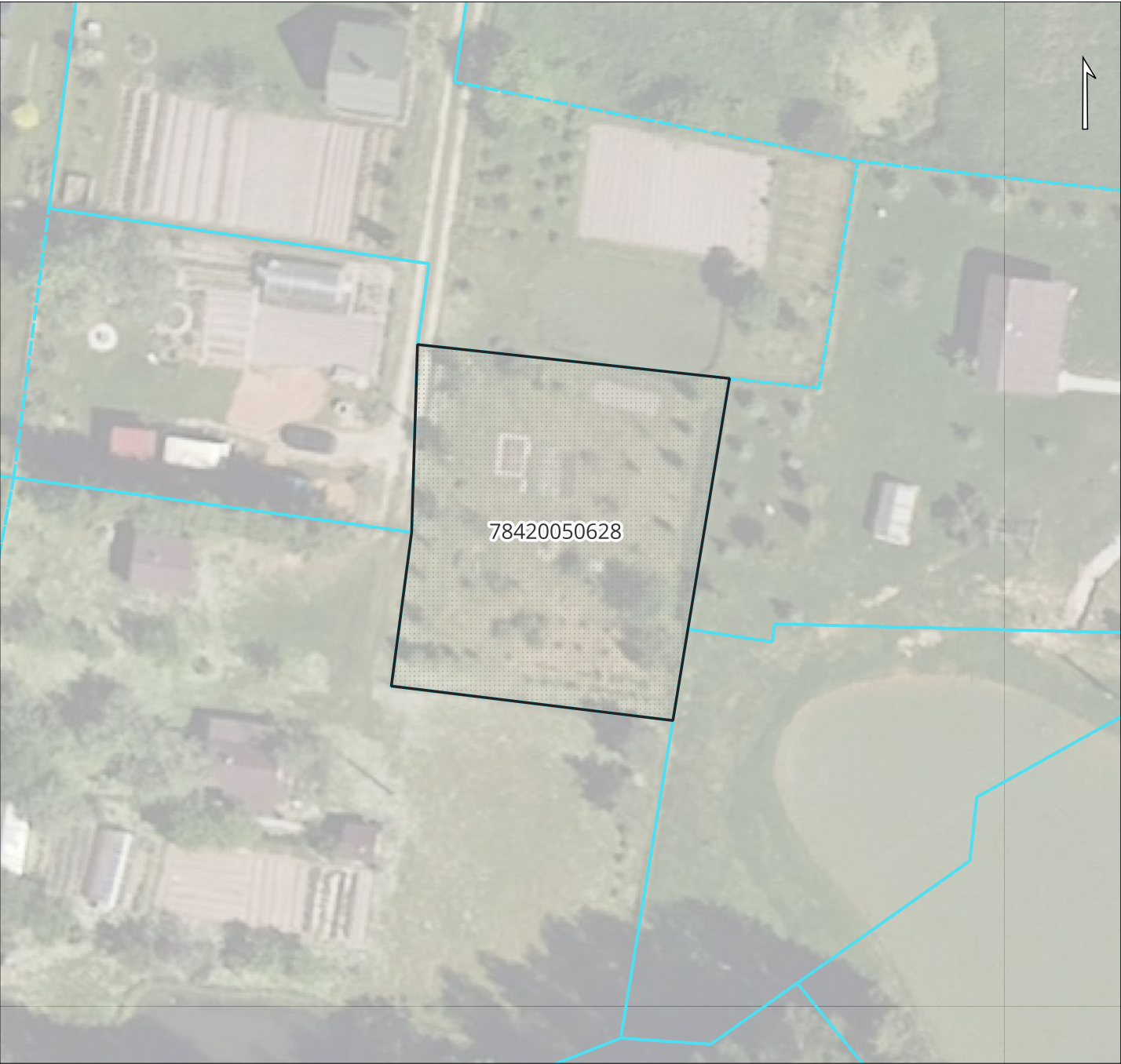


Rēzeknes novada pašvaldības
Nekustamā īpašuma
pārvaldības dienests

Zemes vienība ar kadastra apzīmējumu
78420050628

Rēzeknes novada domes 19.02.2026. lēmumam "Par Audriņu pagasta teritorijā esošo rezerves zemes fondā ieskaitīto zemes vienību un īpašuma tiesību atjaunošanai neizmantoto zemes vienību reģistrēšanu zemesgrāmatā uz pašvaldības vārda"

Zemes vienības kadastra apzīmējums	Zemes vienības platība ha	ZEMES LIETOŠANAS VEIDU EKSPLIKĀCIJA													
		Lauksaimniecībā izmantojamā zeme	tajā skaitā				Meži	Krūmāji	Purvi	Ūdens objektu zeme	tajā skaitā		Zeme zem ēkām un pagalmiem	Zeme zem ceļiem	Pārējās zemes
			Aramzeme	Augļu dārzi	Ļāvas	Ganības					zem ūdeņiem	zem zivju dīķiem			
78420050628	0,0637	0,0637	--	--	--	0,0637	--	--	--	--	--	--	--	--	--



Mērogs 1 : 500

Dienesta informācija:	
ĢIS aprēķinātā poligona platība	0.07 ha
VZD reģistrētā zemes vienības platība	0.0637 ha
Grafiskais pielikums izveidots	09.02.2026.



Rēzeknes novada pašvaldības
Nekustamā īpašuma
pārvaldības dienests

Zemes vienība ar kadastra apzīmējumu

78420010046

Grafiskais pielikums Nr. 15

Rēzeknes novada domes 19.02.2026. lēmumam "Par Audriņu pagasta teritorijā esošo rezerves zemes fondā ieskaitīto zemes vienību un īpašuma tiesību atjaunošanai neizmantoto zemes vienību reģistrēšanu zemesgrāmatā uz pašvaldības vārda"

Zemes vienības kadastra apzīmējums	Zemes vienības platība ha	ZEMES LIETOŠANAS VEIDU EKSPLIKĀCIJA													
		Lauksaimniecībā izmantojamā zeme	tajā skaitā				Meži	Krūmāji	Purvi	Ūdens objektu zeme	tajā skaitā		Zeme zem ēkām un pagalmiem	Zeme zem ceļiem	Pārējās zemes
			Aramzeme	Augļu dārzi	Ļāvas	Ganības					zem ūdeņiem	zem zivju dīķiem			
78420010046	0,9	0,5	--	--	--	0,5	--	0,4	--	--	--	--	--	--	--



Mērogs

1 : 500

Dienesta informācija:

ĢIS aprēķinātā poligona platība 0.9 ha

VZD reģistrētā zemes vienības platība 0.9 ha

Grafiskais pielikums izveidots 09.02.2026.



Rēzeknes novada pašvaldības
Nekustamā īpašuma
pārvaldības dienests

Zemes vienība ar kadastra apzīmējumu 78420020204

Grafiskais pielikums Nr. 16

Rēzeknes novada domes 19.02.2026. lēmumam "Par Audriņu pagasta teritorijā esošo rezerves zemes fondā ieskaitīto zemes vienību un īpašuma tiesību atjaunošanai neizmantoto zemes vienību reģistrēšanu zemesgrāmatā uz pašvaldības vārda"

Zemes vienības kadastra apzīmējums	Zemes vienības platība ha	ZEMES LIETOŠANAS VEIDU EKSPLIKĀCIJA													
		Lauksaimniecībā izmantojamā zeme	tajā skaitā				Meži	Krūmāji	Purvi	Ūdens objektu zeme	tajā skaitā		Zeme zem ēkām un pagalmiem	Zeme zem ceļiem	Pārējās zemes
			Aramzeme	Augļu dārzi	Ļāvas	Ganības					zem ūdeņiem	zem zivju dīķiem			
78420020204	2,3	--	--	--	--	--	1,3	--	--	--	--	--	--	--	1



Mērogs

1 : 2500

Dienesta informācija:

ĢIS aprēķinātā poligona platība 2.15 ha

VZD reģistrētā zemes vienības platība 2.3 ha

Grafiskais pielikums izveidots

09.02.2026.



Rēzeknes novada pašvaldības
Nekustamā īpašuma
pārvaldības dienests

Zemes vienība ar kadastra apzīmējumu
78420040523

Rēzeknes novada domes 19.02.2026. lēmumam "Par Audriņu pagasta teritorijā esošo rezerves zemes fondā ieskaitīto zemes vienību un īpašuma tiesību atjaunošanai neizmantoto zemes vienību reģistrēšanu zemesgrāmatā uz pašvaldības vārda"

Zemes vienības kadastra apzīmējums	Zemes vienības platība ha	ZEMES LIETOŠANAS VEIDU EKSPLIKĀCIJA													
		Lauksaimniecībā izmantojamā zeme	tajā skaitā				Meži	Krūmāji	Purvi	Ūdens objektu zeme	tajā skaitā		Zeme zem ēkām un pagalmiem	Zeme zem ceļiem	Pārējās zemes
			Aramzeme	Augļu dārzi	Ļāvas	Ganības					zem ūdeņiem	zem zivju dīķiem			
78420040523	0,272	0,272	--	--	--	0,272	--	--	--	--	--	--	--	--	--



Mērogs 1 : 2500

Dienesta informācija:	
ĢIS aprēķinātā poligona platība	0.27 ha
VZD reģistrētā zemes vienības platība	0.272 ha
Grafiskais pielikums izveidots 09.02.2026.	



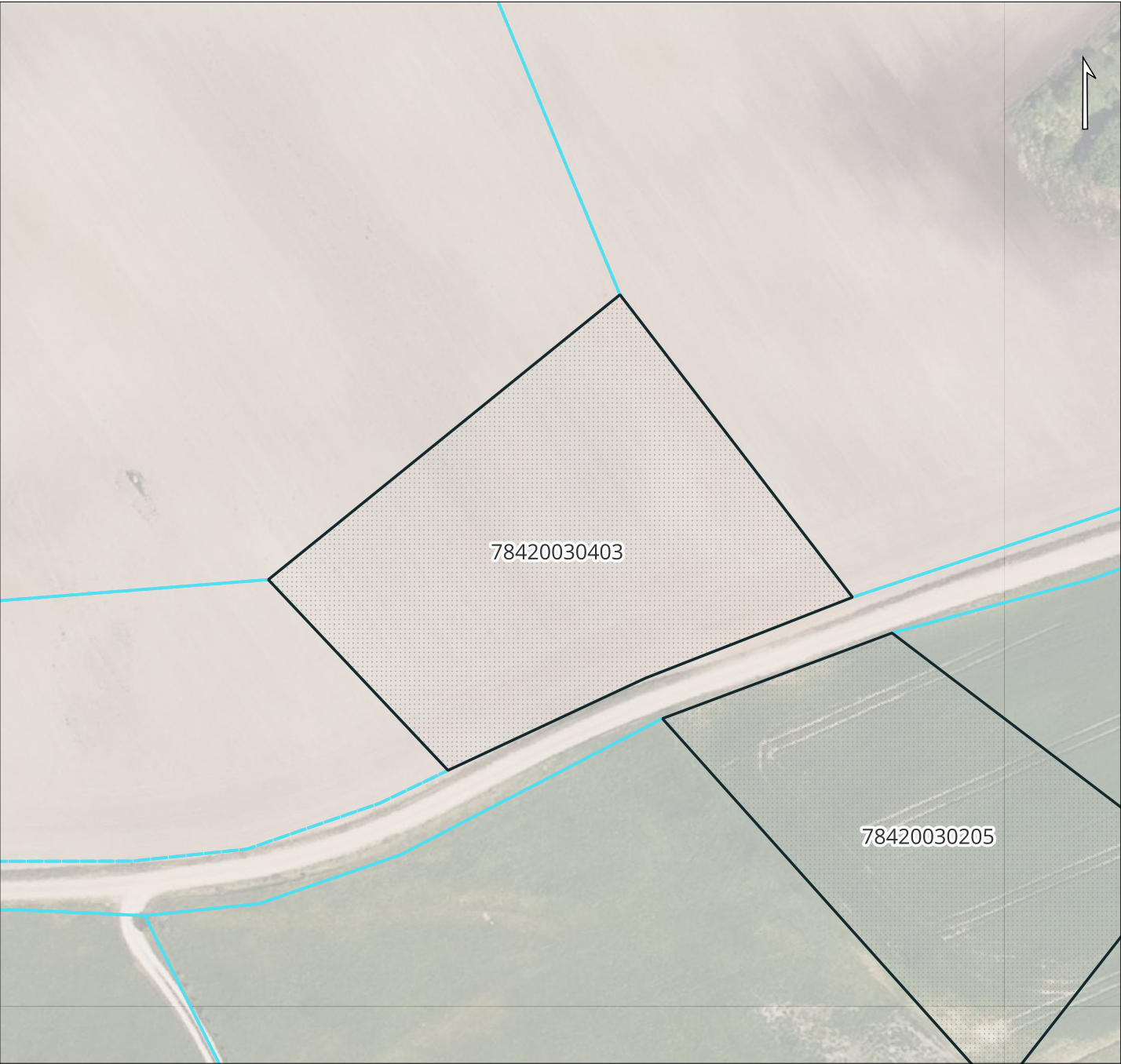
Rēzeknes novada pašvaldības
Nekustamā īpašuma
pārvaldības dienests

Zemes vienība ar kadastra apzīmējumu
78420030403

Grafiskais pielikums Nr. 18

Rēzeknes novada domes 19.02.2026. lēmumam "Par Audriņu pagasta teritorijā esošo rezerves zemes fondā ieskaitīto zemes vienību un īpašuma tiesību atjaunošanai neizmantoto zemes vienību reģistrēšanu zemesgrāmatā uz pašvaldības vārda"

Zemes vienības kadastra apzīmējums	Zemes vienības platība ha	ZEMES LIETOŠANAS VEIDU EKSPLIKĀCIJA													
		Lauksaimniecībā izmantojamā zeme	tajā skaitā				Meži	Krūmāji	Purvi	Ūdens objektu zeme	tajā skaitā		Zeme zem ēkām un pagalmiem	Zeme zem ceļiem	Pārējās zemes
			Aramzeme	Augļu dārzi	Ļāvas	Ganības					zem ūdeņiem	zem zivju dīķiem			
78420030403	0,412	0,412	--	--	--	0,412	--	--	--	--	--	--	--	--	--



Mērogs

1 : 1000

Dienesta informācija:

ĢIS aprēķinātā poligona platība	0.39 ha
VZD reģistrētā zemes vienības platība	0.412 ha

Grafiskais pielikums izveidots 09.02.2026.



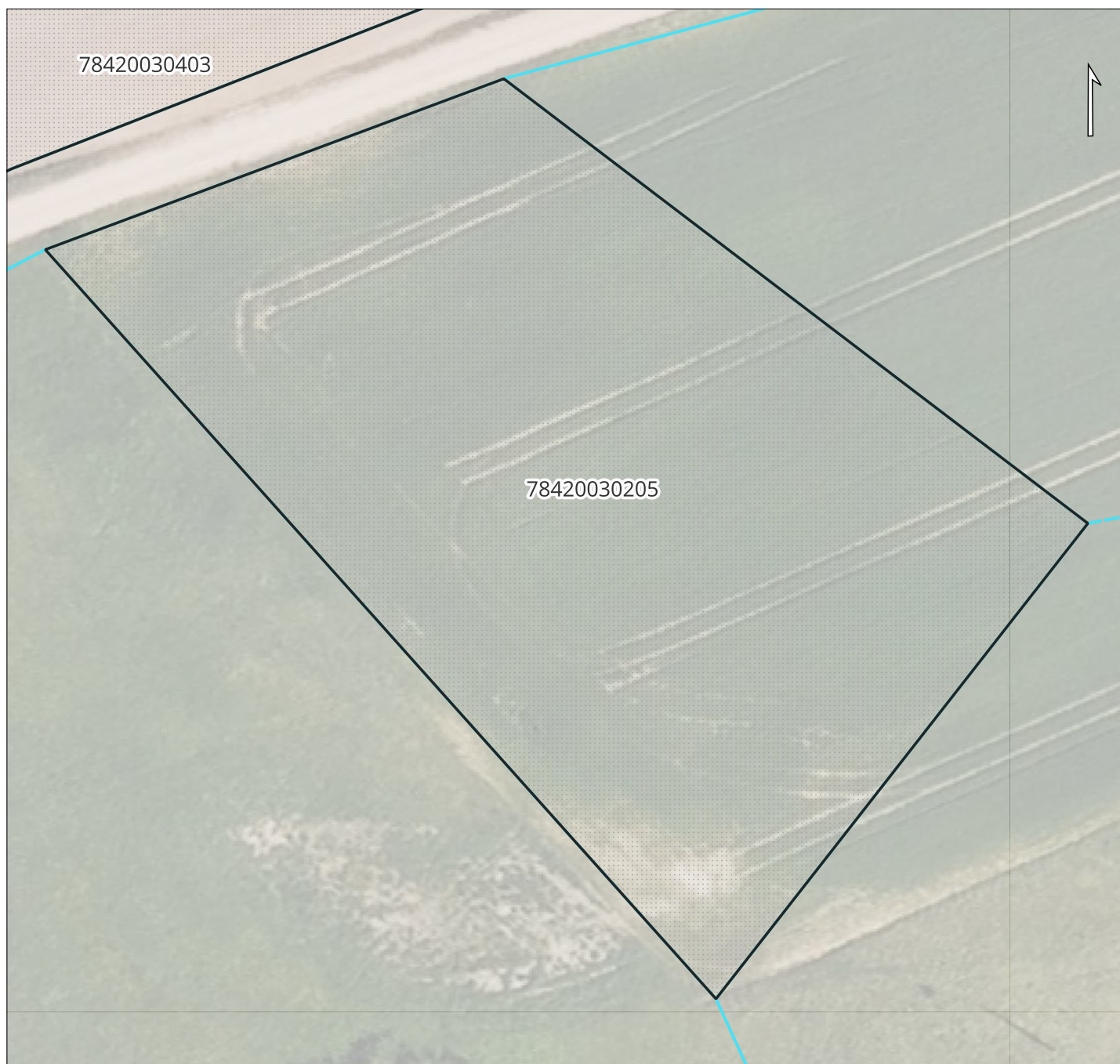
Rēzeknes novada pašvaldības
Nekustamā īpašuma
pārvaldības dienests

Zemes vienība ar kadastra apzīmējumu 78420030205

Grafiskais pielikums Nr. 19

Rēzeknes novada domes 19.02.2026. lēmumam "Par Audriņu pagasta teritorijā esošo rezerves zemes fondā ieskaitīto zemes vienību un īpašuma tiesību atjaunošanai neizmantoto zemes vienību reģistrēšanu zemesgrāmatā uz pašvaldības vārda"

Zemes vienības kadastra apzīmējums	Zemes vienības platība ha	ZEMES LIETOŠANAS VEIDU EKSPLIKĀCIJA													
		Lauksaimniecībā izmantojamā zeme	tajā skaitā				Meži	Krūmāji	Purvi	Ūdens objektu zeme	tajā skaitā		Zeme zem ēkām un pagalmiem	Zeme zem ceļiem	Pārējās zemes
			Aramzeme	Augļu dārzi	Ļāvas	Ganības					zem ūdeņiem	zem zivju dīķiem			
78420030205	0,32	0,32	0,32	--	--	--	--	--	--	--	--	--	--	--	--



Mērogs

1 : 1000

Dienesta informācija:

ĢIS aprēķinātā poligona platība 0.32 ha

VZD reģistrētā zemes vienības platība 0.32 ha

Grafiskais pielikums izveidots 09.02.2026.

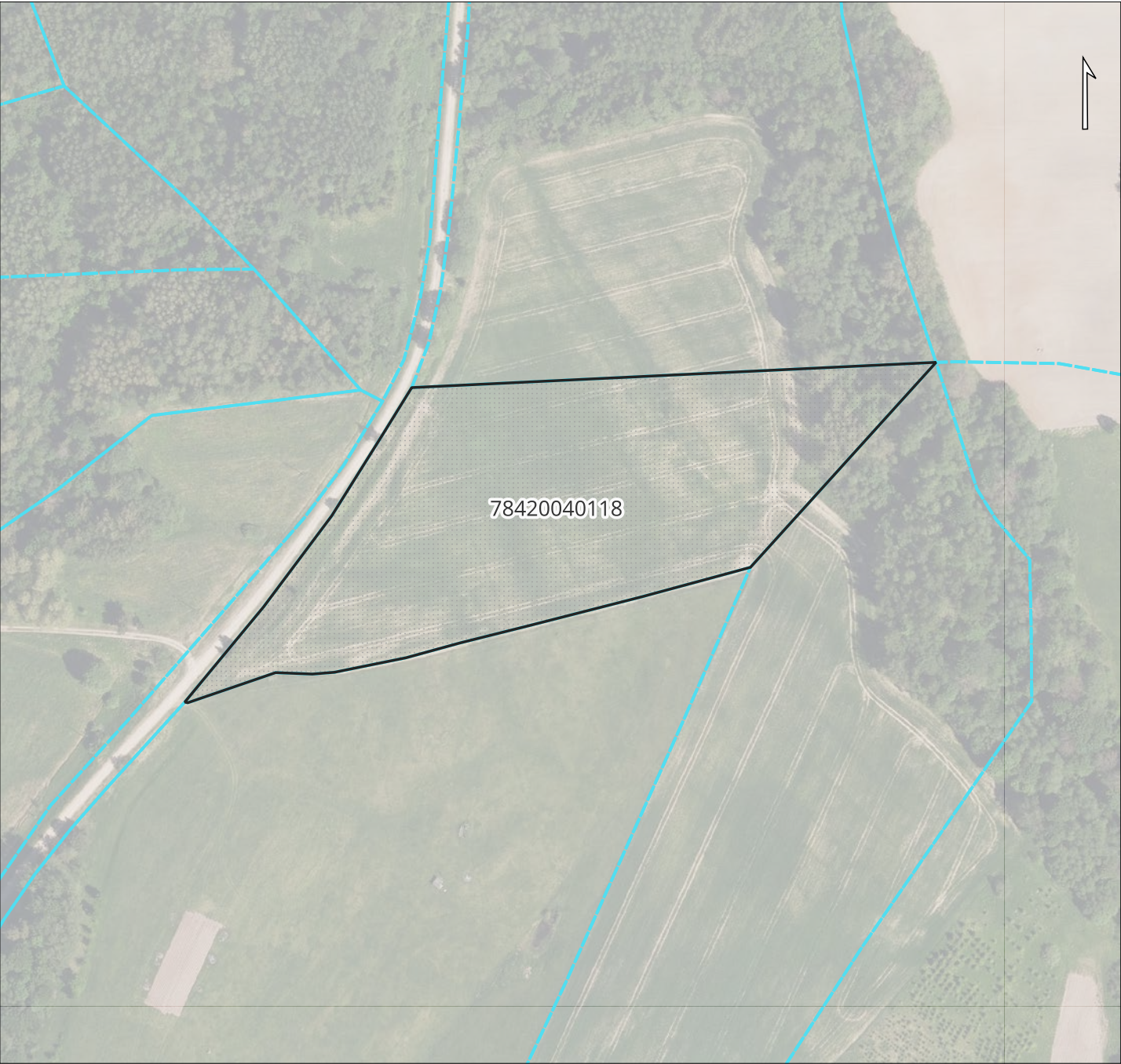


Rēzeknes novada pašvaldības
Nekustamā īpašuma
pārvaldības dienests

Zemes vienība ar kadastra apzīmējumu 78420040118

Rēzeknes novada domes 19.02.2026. lēmumam "Par Audriņu pagasta teritorijā esošo rezerves zemes fondā ieskaitīto zemes vienību un īpašuma tiesību atjaunošanai neizmantoto zemes vienību reģistrēšanu zemesgrāmatā uz pašvaldības vārda"

Zemes vienības kadastra apzīmējums	Zemes vienības platība ha	ZEMES LIETOŠANAS VEIDU EKSPLIKĀCIJA													
		Lauksaimniecībā izmantojamā zeme	tajā skaitā				Meži	Krūmāji	Purvi	Ūdens objektu zeme	tajā skaitā		Zeme zem ēkām un pagalmiem	Zeme zem ceļiem	Pārējās zemes
			Aramzeme	Augļu dārzi	Ļāvas	Ganības					zem ūdeņiem	zem zivju dīķiem			
78420040118	1,6	1,6	1,6	--	--	--	--	--	--	--	--	--	--	--	--



Mērogs

1 : 500

Dienesta informācija:

ĢIS aprēķinātā poligona platība	2.21 ha
VZD reģistrētā zemes vienības platība	1.6 ha

Grafiskais pielikums izveidots 09.02.2026.



Rēzeknes novada pašvaldības
Nekustamā īpašuma
pārvaldības dienests

Zemes vienība ar kadastra apzīmējumu 78420010217

Grafiskais pielikums Nr. 21

Rēzeknes novada domes 19.02.2026. lēmumam "Par Audriņu pagasta teritorijā esošo rezerves zemes fondā ieskaitīto zemes vienību un īpašuma tiesību atjaunošanai neizmantoto zemes vienību reģistrēšanu zemesgrāmatā uz pašvaldības vārda"

Zemes vienības kadastra apzīmējums	Zemes vienības platība ha	ZEMES LIETOŠANAS VEIDU EKSPĻIKĀCIJA													
		Lauksaimniecībā izmantojamā zeme	tajā skaitā				Meži	Krūmāji	Purvi	Ūdens objektu zeme	tajā skaitā		Zeme zem ēkām un pagalmiem	Zeme zem ceļiem	Pārējās zemes
			Aramzeme	Augļu dārzi	Ļāvas	Ganības					zem ūdeņiem	zem zivju dīķiem			
78420010217	0,34	0,34	--	--	0,34	--	--	--	--	--	--	--	--	--	--



Mērogs

1 : 2500

Dienesta informācija:

ĢIS aprēķinātā poligona platība 0.32 ha

VZD reģistrētā zemes vienības platība 0.34 ha

Grafiskais pielikums izveidots

09.02.2026.



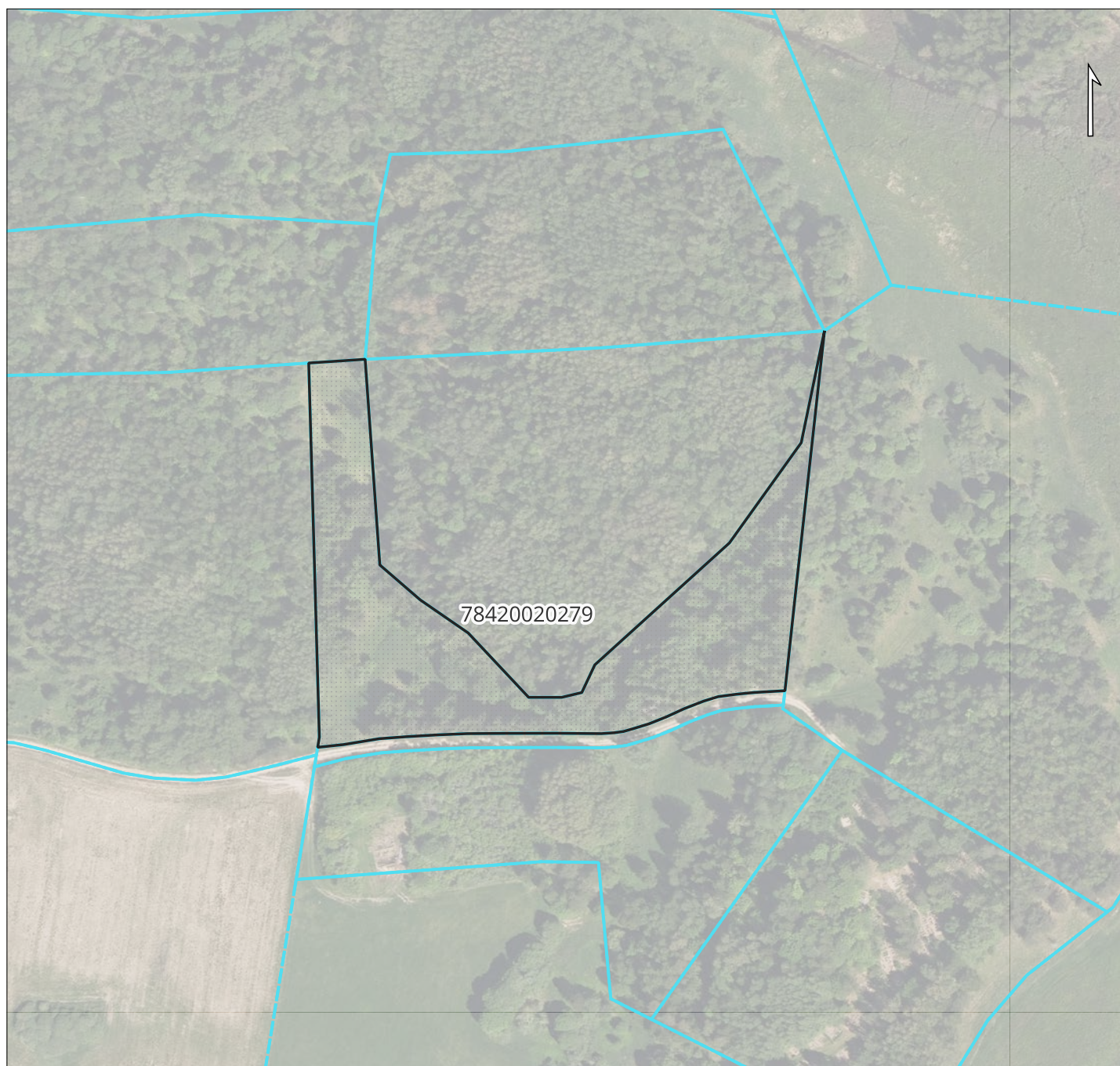
Rēzeknes novada pašvaldības
Nekustamā īpašuma
pārvaldības dienests

Zemes vienība ar kadastra apzīmējumu 78420020279

Grafiskais pielikums Nr. 22

Rēzeknes novada domes 19.02.2026. lēmumam "Par Audriņu pagasta teritorijā esošo rezerves zemes fondā ieskaitīto zemes vienību un īpašuma tiesību atjaunošanai neizmantoto zemes vienību reģistrēšanu zemesgrāmatā uz pašvaldības vārda"

Zemes vienības kadastra apzīmējums	Zemes vienības platība ha	ZEMES LIETOŠANAS VEIDU EKSPLIKĀCIJA													
		Lauksaimniecībā izmantojamā zeme	tajā skaitā				Meži	Krūmāji	Purvi	Ūdens objektu zeme	tajā skaitā		Zeme zem ēkām un pagalmiem	Zeme zem ceļiem	Pārējās zemes
			Aramzeme	Augļu dārzi	Ļāvas	Ganības					zem ūdeņiem	zem zivju dīķiem			
78420020279	1,1	1,1	1,1	--	--	--	--	--	--	--	--	--	--	--	--



Mērogs

1 : 1000

Dienesta informācija:

ĢIS aprēķinātā poligona platība 1.28 ha

VZD reģistrētā zemes vienības platība 1.1 ha

Grafiskais pielikums izveidots

09.02.2026.

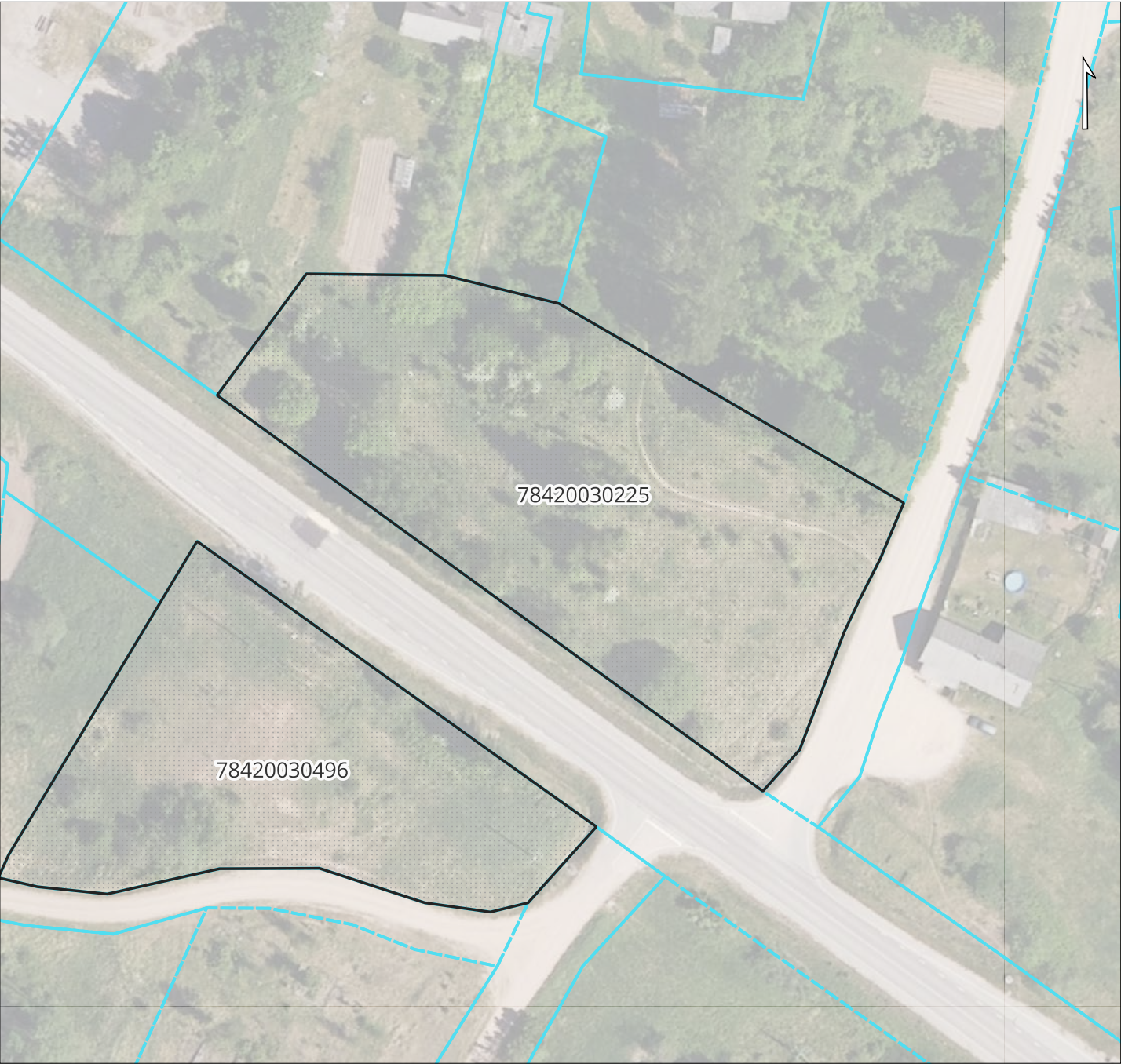


Rēzeknes novada pašvaldības
Nekustamā īpašuma
pārvaldības dienests

Zemes vienība ar kadastra apzīmējumu
78420030225

Rēzeknes novada domes 19.02.2026. lēmumam "Par Audriņu pagasta teritorijā esošo rezerves zemes fondā ieskaitīto zemes vienību un īpašuma tiesību atjaunošanai neizmantoto zemes vienību reģistrēšanu zemesgrāmatā uz pašvaldības vārda"

Zemes vienības kadastra apzīmējums	Zemes vienības platība ha	ZEMES LIETOŠANAS VEIDU EKSPLIKĀCIJA													
		Lauksaimniecībā izmantojamā zeme	tajā skaitā				Meži	Krūmāji	Purvi	Ūdens objektu zeme	tajā skaitā		Zeme zem ēkām un pagalmiem	Zeme zem ceļiem	Pārējās zemes
			Aramzeme	Augļu dārzi	Ļāvas	Ganības					zem ūdeņiem	zem zivju dīķiem			
78420030225	0,45	0,45	--	--	0,45	--	--	--	--	--	--	--	--	--	--



Mērogs 1 : 2500

Dienesta informācija:	
ĢIS aprēķinātā poligona platība	0.5 ha
VZD reģistrētā zemes vienības platība	0.45 ha
Grafiskais pielikums izveidots 09.02.2026.	



Rēzeknes novada pašvaldības
Nekustamā īpašuma
pārvaldības dienests

Zemes vienība ar kadastra apzīmējumu

78420040491

Grafiskais pielikums Nr. **24**

Rēzeknes novada domes 19.02.2026. lēmumam "Par Audriņu pagasta teritorijā esošo rezerves zemes fondā ieskaitīto zemes vienību un īpašuma tiesību atjaunošanai neizmantoto zemes vienību reģistrēšanu zemesgrāmatā uz pašvaldības vārda"

Zemes vienības kadastra apzīmējums	Zemes vienības platība ha	ZEMES LIETOŠANAS VEIDU EKSPLIKĀCIJA													
		Lauksaimniecībā izmantojamā zeme	tajā skaitā				Meži	Krūmāji	Purvi	Ūdens objektu zeme	tajā skaitā		Zeme zem ēkām un pagalmiem	Zeme zem ceļiem	Pārējās zemes
			Aramzeme	Augļu dārzi	Ļāvas	Ganības					zem ūdeņiem	zem zivju dīķiem			
78420040491	0,43	0,43	0,43	--	--	--	--	--	--	--	--	--	--	--	--



Mērogs

1 : 1000

Dienesta informācija:

ĢIS aprēķinātā poligona platība 0.42 ha

VZD reģistrētā zemes vienības platība 0.43 ha

Grafiskais pielikums izveidots

09.02.2026.

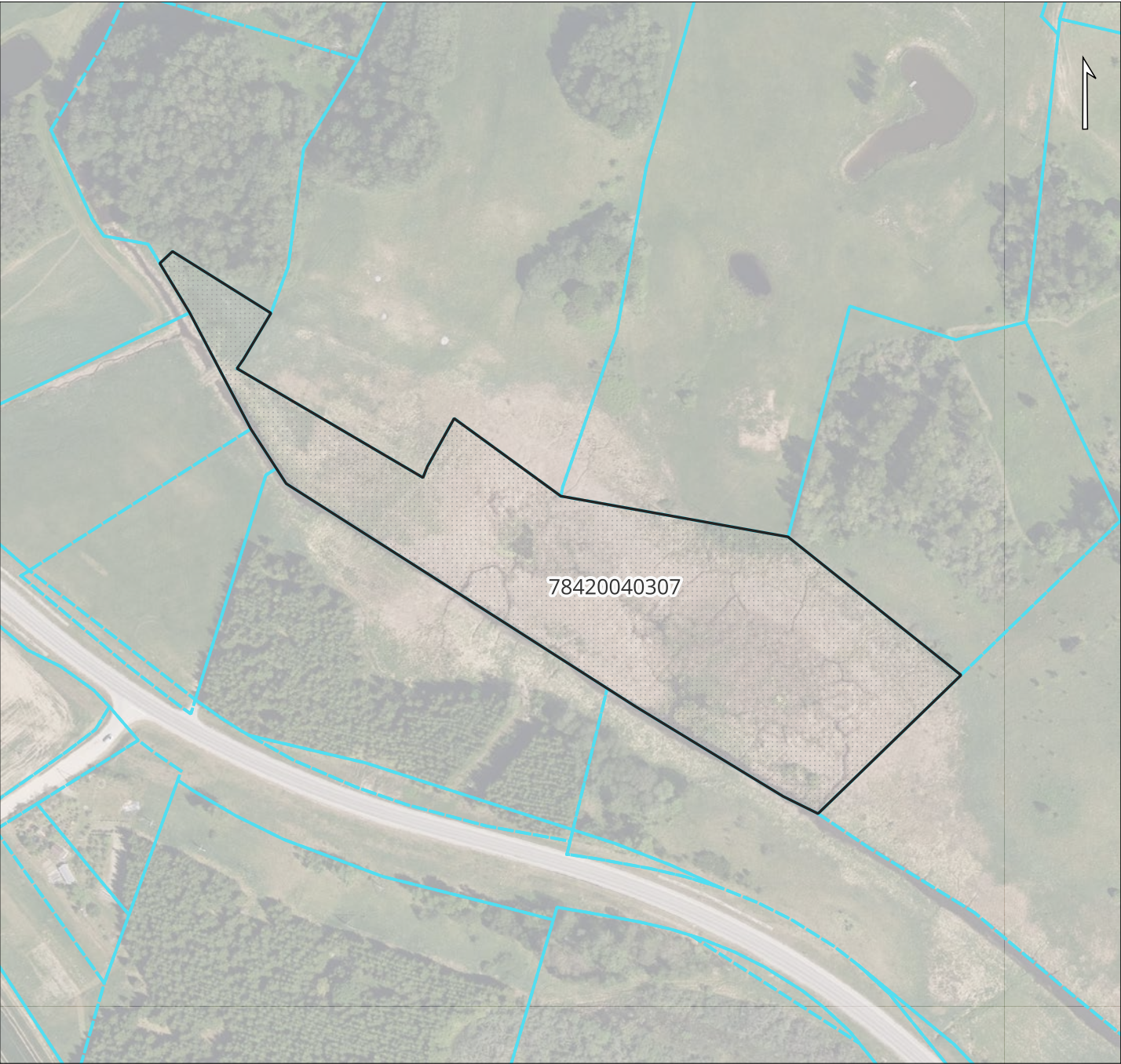


Rēzeknes novada pašvaldības
Nekustamā īpašuma
pārvaldības dienests

Zemes vienība ar kadastra apzīmējumu
78420040307

Rēzeknes novada domes 19.02.2026. lēmumam "Par Audriņu pagasta teritorijā esošo rezerves zemes fondā ieskaitīto zemes vienību un īpašuma tiesību atjaunošanai neizmantoto zemes vienību reģistrēšanu zemesgrāmatā uz pašvaldības vārda"

Zemes vienības kadastra apzīmējums	Zemes vienības platība ha	ZEMES LIETOŠANAS VEIDU EKSPLIKĀCIJA													
		Lauksaimniecībā izmantojamā zeme	tajā skaitā				Meži	Krūmāji	Purvi	Ūdens objektu zeme	tajā skaitā		Zeme zem ēkām un pagalmiem	Zeme zem ceļiem	Pārējās zemes
			Aramzeme	Augļu dārzi	Ļāvas	Ganības					zem ūdeņiem	zem zivju dīķiem			
78420040307	2,15	2,15	--	--	2,15	--	--	--	--	--	--	--	--	--	--



Mērogs 1 : 1000

Dienesta informācija:	
ĢIS aprēķinātā poligona platība	2.09 ha
VZD reģistrētā zemes vienības platība	2.15 ha
Grafiskais pielikums izveidots 09.02.2026.	

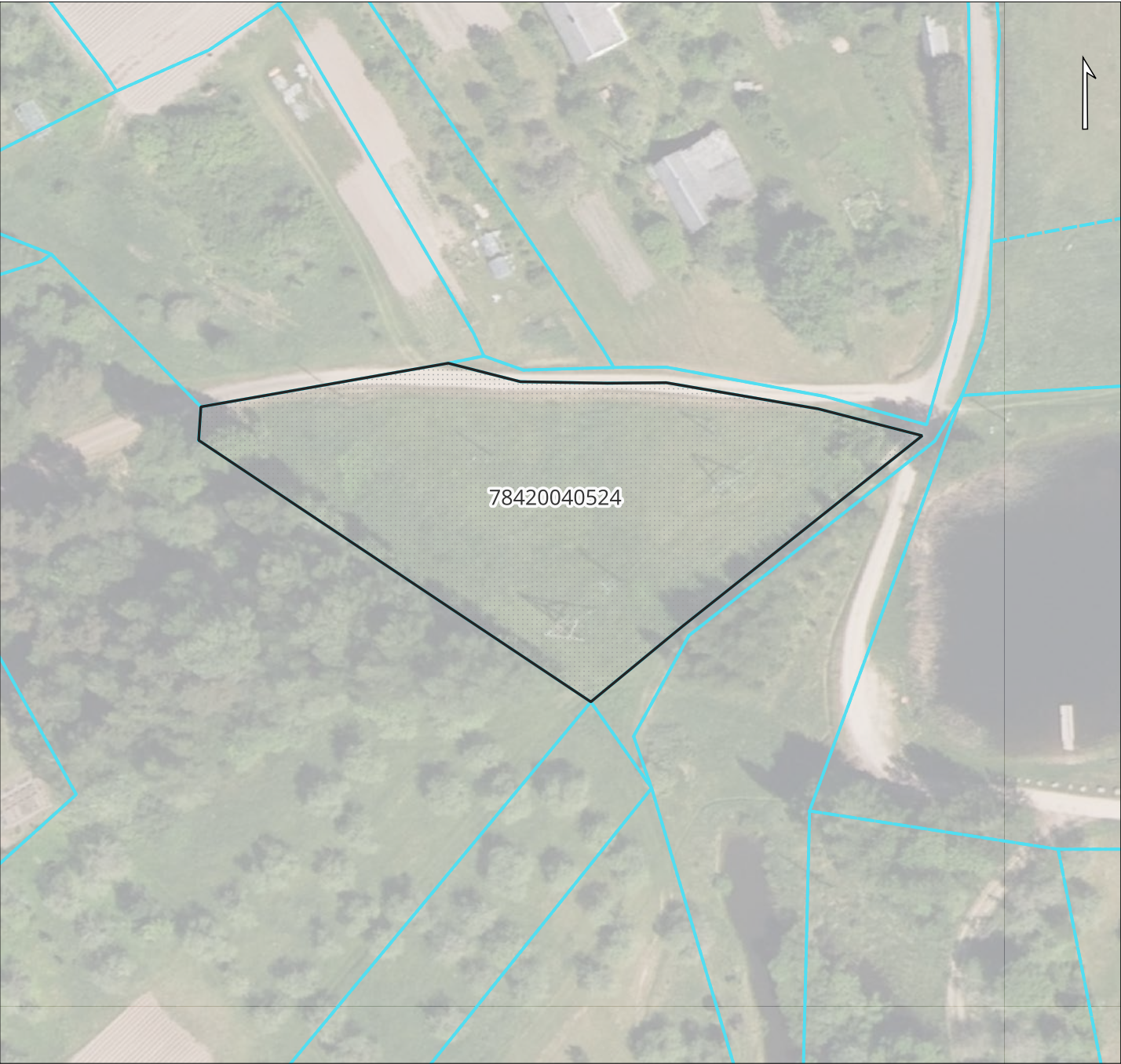


Rēzeknes novada pašvaldības
Nekustamā īpašuma
pārvaldības dienests

Zemes vienība ar kadastra apzīmējumu
78420040524

Rēzeknes novada domes 19.02.2026. lēmumam "Par Audriņu pagasta teritorijā esošo rezerves zemes fondā ieskaitīto zemes vienību un īpašuma tiesību atjaunošanai neizmantoto zemes vienību reģistrēšanu zemesgrāmatā uz pašvaldības vārda"

Zemes vienības kadastra apzīmējums	Zemes vienības platība ha	ZEMES LIETOŠANAS VEIDU EKSPLIKĀCIJA													
		Lauksaimniecībā izmantojamā zeme	tajā skaitā				Meži	Krūmāji	Purvi	Ūdens objektu zeme	tajā skaitā		Zeme zem ēkām un pagalmiem	Zeme zem ceļiem	Pārējās zemes
			Aramzeme	Augļu dārzi	Ļāvas	Gaišas					zem ūdeņiem	zem zivju dīķiem			
78420040524	0,367	0,367	--	--	--	0,367	--	--	--	--	--	--	--	--	--



Mērogs

1 : 2500

Dienesta informācija:

ĢIS aprēķinātā poligona platība	0.37 ha
VZD reģistrētā zemes vienības platība	0.367 ha

Grafiskais pielikums izveidots 09.02.2026.



Rēzeknes novada pašvaldības
Nekustamā īpašuma
pārvaldības dienests